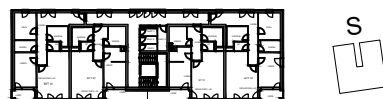
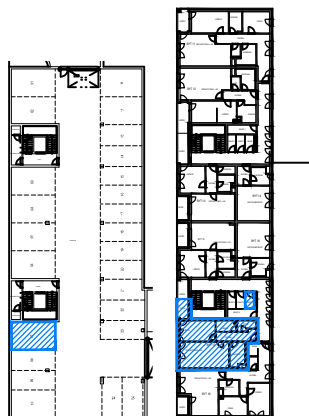
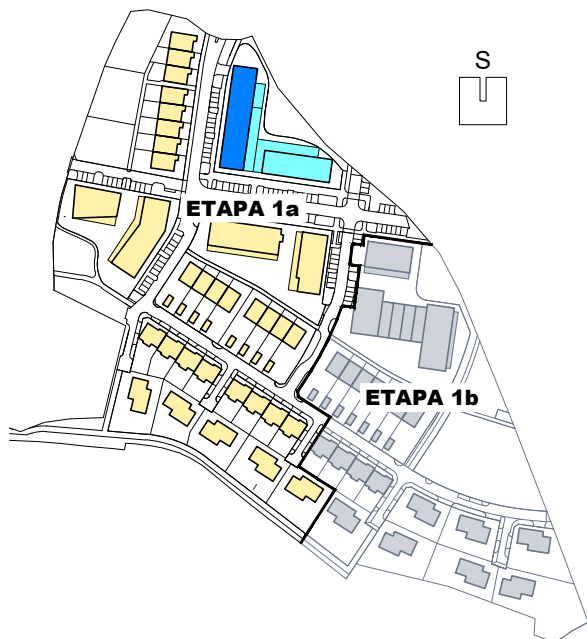


ÚJEZD-JIH

obytná lokalita Plzeň



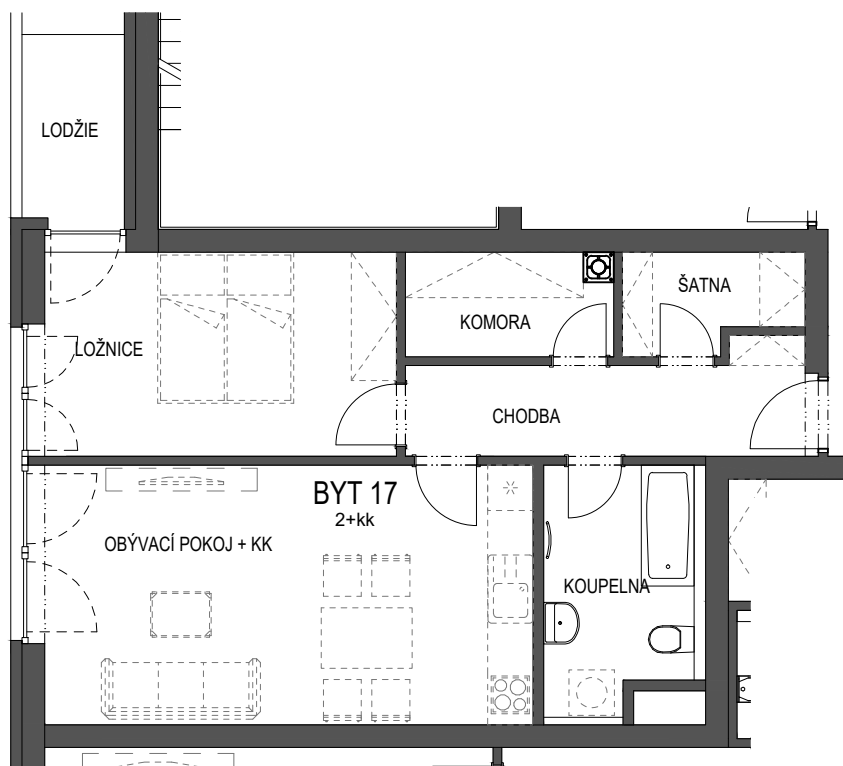
BYTOVÝ DŮM BD1 BYT 2+kk BYT 17

PODLAŽÍ 2.N.P.

CHODBA	7,4 m ²
ŠATNA	2,9 m ²
KOMORA	3,8 m ²
LOŽNICE	12,9 m ²
OBÝVACÍ POKOJ+KK	22,7 m ²
KOUPELNA	6,2 m ²

CELKEM MÍSTNOSTI	55,9 m ²
CELKEM KONSTRUKCE	2,2 m ²
CELKOVÁ PLOCHA BYTU	58,1 m ²

LODŽIE	3,4 m ²
SKLEPNÍ KÓJE 7	2,4 m ²
GARÁŽOVÉ STÁNÍ	č.7



LEGENDA

———— STANDARDNÍ SOUČASTÍ DODÁVKY

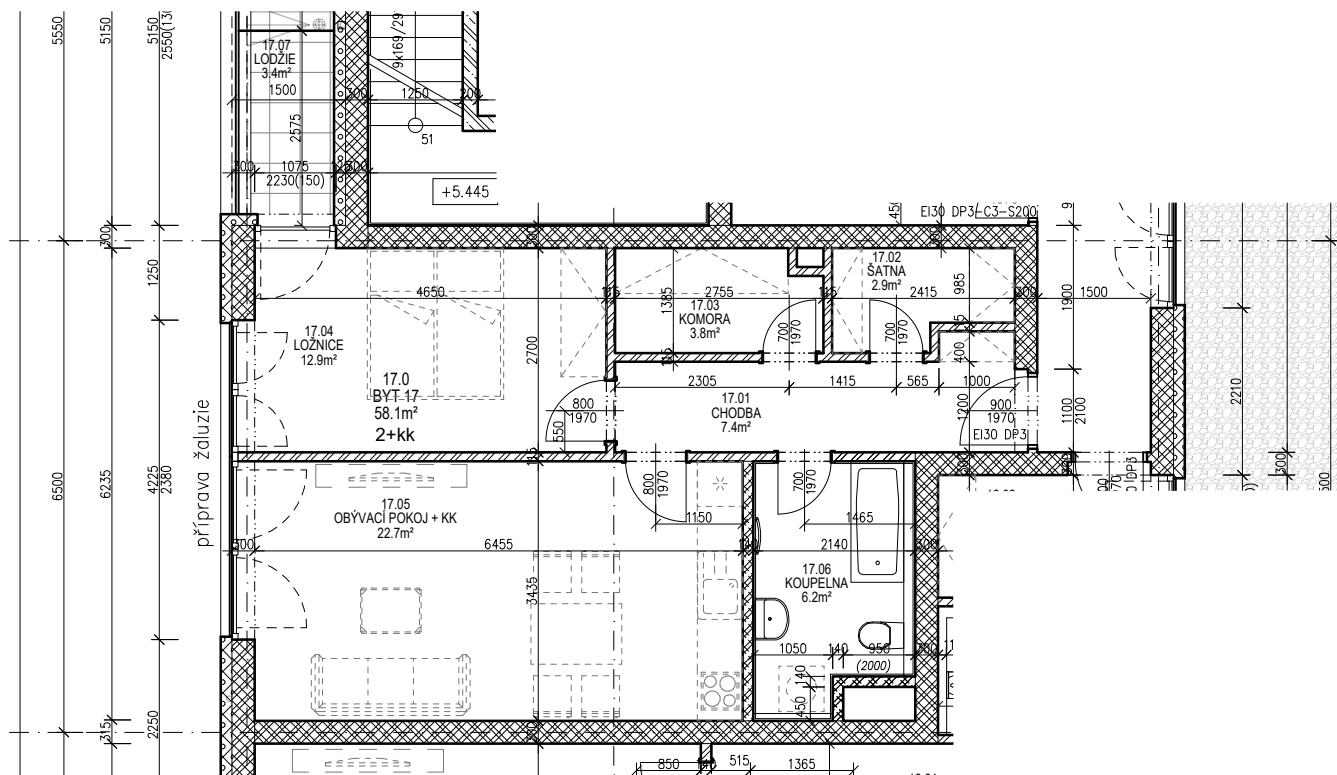
----- NENÍ SOUČASTÍ DODÁVKY
(PŘÍP. NADSTANDARD)

PLOCHA BYTU VYCHÁZÍ Z BUDOUCÍHO PROHLÁŠENÍ VLASTNÍKA A JEHO VKLADU DO KATASTRU NEMOVITOSTÍ. TVOŘÍ JI SOUČET PODLAHOVÝCH PLOCH MÍSTNOSTÍ BYTU, PLOCH VNITŘNÍCH NOSNÝCH KONSTRUKCÍ, PLOCH POD NENOSNÝMI SVISLÝMI KONSTRUKCEMI BYTU, PLOCHY INSTALAČNÍCH ŠACHET, KOMÍNŮ. DO PODLAHOVÉ PLOCHY SE NEZAPOČÍTÁVÁ PLOCHA BALKÓNŮ A TERAS.

VEŠKERÉ INFORMACE A ÚDAJE UVEDENÉ NA TÉTO STRÁNCE JSOU POUZE INFORMATIVNÍ POVAHY.

informace: www.ujezd-jih.cz
tel: 371 656 916, email: ujezd-jih@ikoplzen.cz





Tabulka místností BYT 17

17.01	CHODBA	7,4	KERAMICKÁ DLAŽBA	OMÍTKA	SDK PODHLED
17.02	ŠATNA	2,9	KERAMICKÁ DLAŽBA	OMÍTKA	SDK PODHLED
17.03	KOMORA	3,8	KERAMICKÁ DLAŽBA	OMÍTKA	SDK PODHLED
17.04	LOŽNICE	12,9	LAMINÁTOVÁ PODLAHA	OMÍTKA	SDK PODHLED
17.05	OBÝVACÍ POKOJ + KK	22,7	LAMINÁTOVÁ PODLAHA	OMÍTKA	SDK PODHLED
17.06	KOUPELNA	6,2	KERAMICKÁ DLAŽBA	KERAMICKÝ OBKLAD 2m	SDK PODHLED - I
	CELKEM MÍSTNOSTI	55,9			
	PLOCHA KONSTRUKCÍ	2,2			
	CELKOVÁ PLOCHA BYTU	58,1			
17.07	LODŽIE	3,4	BETONOVÁ DLAŽBA		
	SKLEPNÍ KÓJE 7	2,4			