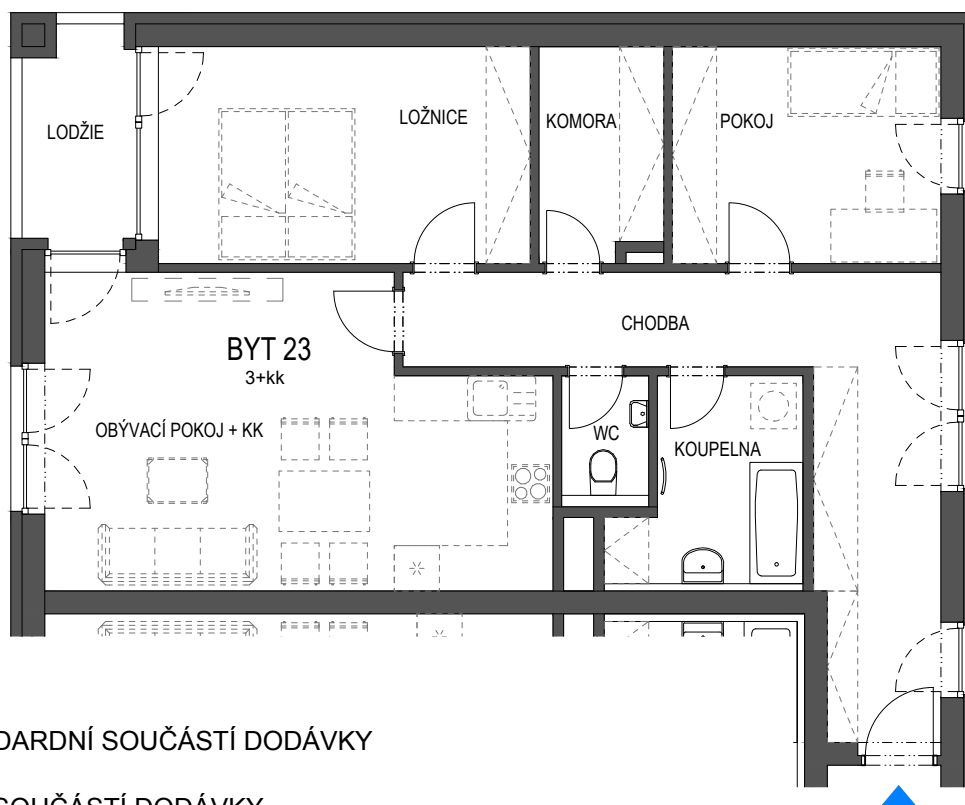
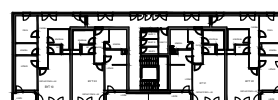
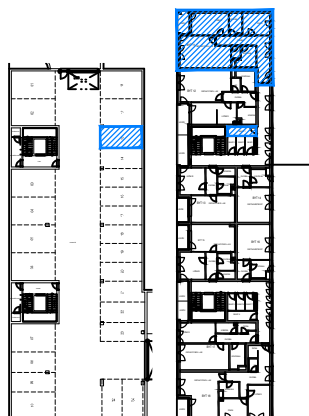
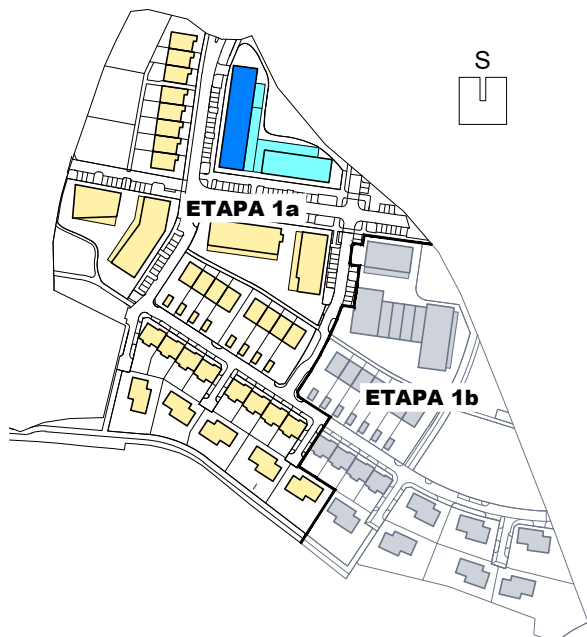


PODLAŽÍ 3.N.P.

CHODBA	18,3 m <sup>2</sup>
POKOJ	10,4 m <sup>2</sup>
KOMORA	4,5 m <sup>2</sup>
LOŽNICE	14,1 m <sup>2</sup>
OBÝVACÍ POKOJ+KK	25,9 m <sup>2</sup>
WC	1,8 m <sup>2</sup>
KOUPELNA	5,9 m <sup>2</sup>

CELKEM MÍSTNOSTI	80,9 m <sup>2</sup>
CELKEM KONSTRUKCE	2,9 m <sup>2</sup>
CELKOVÁ PLOCHA BYTU	83,8 m <sup>2</sup>

LODŽIE	4,0 m <sup>2</sup>
SKLEPNÍ KÓJE 13	4,5 m <sup>2</sup>
GARÁŽOVÉ STÁNÍ	č.13



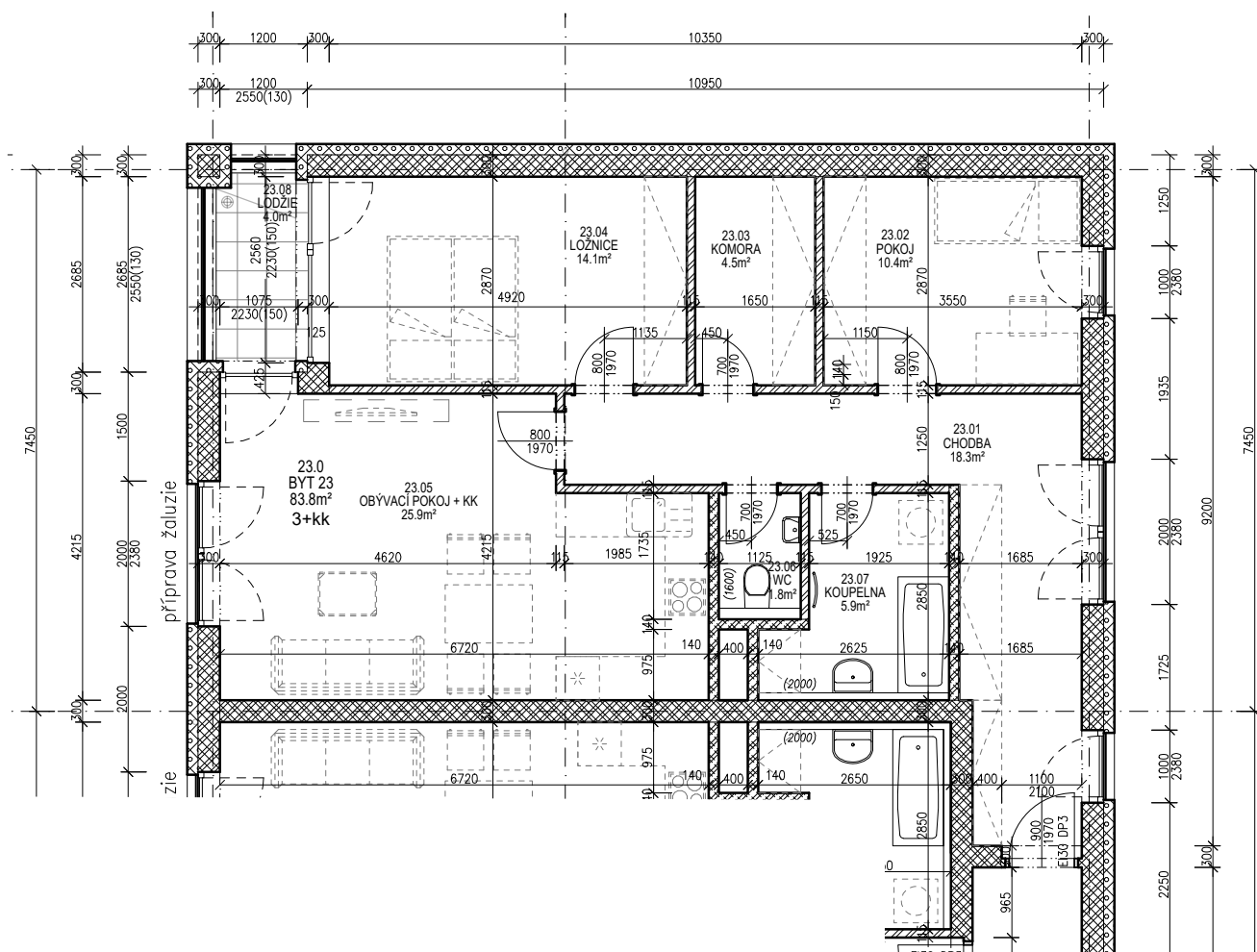
#### LEGENDA

———— STANDARDNÍ SOUČÁSTÍ DODÁVKY

----- NENÍ SOUČÁSTÍ DODÁVKY  
(PŘÍP. NADSTANDARD)

PLOCHA BYTU VYCHÁZÍ Z BUDOUCÍHO PROHLÁŠENÍ VLASTNÍKA A JEHO VKLADU DO KATASTRU NEMOVITOSTÍ. TVOŘÍ JI SOUČET PODLAHOVÝCH PLOCH MÍSTNOSTÍ BYTU, PLOCH VNITŘNÍCH NOSNÝCH KONSTRUKCÍ, PLOCH POD NENOSNÝMI SVISLÝMI KONSTRUKCEMI BYTU, PLOCHY INSTALAČNÍCH ŠACHET, KOMÍNŮ. DO PODLAHOVÉ PLOCHY SE NEZAPOČÍTÁVA PLOCHA BALKÓNŮ A TERAS.

VEŠKERÉ INFORMACE A ÚDAJE UVEDENÉ NA TÉTO STRÁNKĚ JSOU POUZE INFORMATIVNÍ POVAHY.



Tabulka místností BYT 23					
23.01	CHODBA	18,3	KERAMICKÁ DLAŽBA	OMÍTKA	SDK PODHLED
23.02	POKOJ	10,4	LAMINÁTOVÁ PODLAHA	OMÍTKA	SDK PODHLED
23.03	KOMORA	4,5	KERAMICKÁ DLAŽBA	OMÍTKA	SDK PODHLED
23.04	LOŽNICE	14,1	LAMINÁTOVÁ PODLAHA	OMÍTKA	SDK PODHLED
23.05	OBÝVACÍ POKOJ + KK	25,9	LAMINÁTOVÁ PODLAHA	OMÍTKA	SDK PODHLED
23.06	WC	1,8	KERAMICKÁ DLAŽBA	KERAMICKÝ OBKLAD 1,6m	SDK PODHLED - I
23.07	KOUPELNA	5,9	KERAMICKÁ DLAŽBA	KERAMICKÝ OBKLAD 2m	SDK PODHLED - I
	CELKEM MÍSTNOSTI	80,9			
	PLOCHA KONSTRUKCÍ	2,9			
	CELKOVÁ PLOCHA BYTU	83,8			
23.08	LODŽIE	4,0	BETONOVÁ DLAŽBA		
	SKLEPNÍ KÓJE 13	4,5			