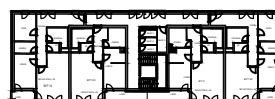
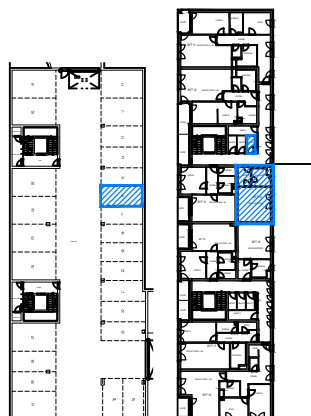
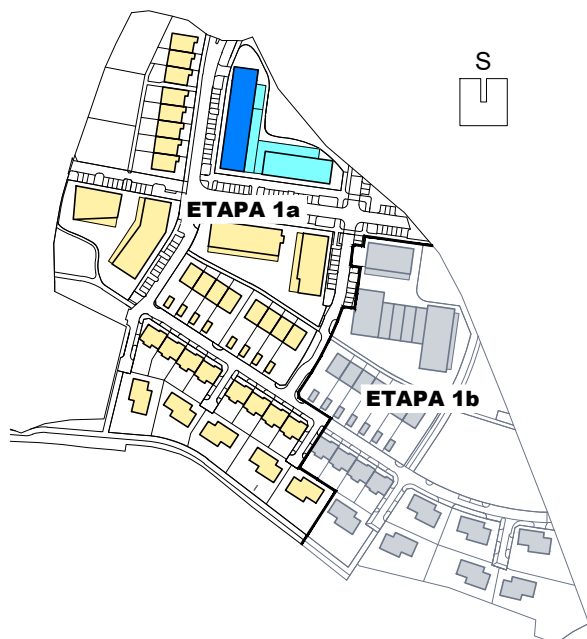


ÚJEZD-JIH

obytná lokalita Plzeň



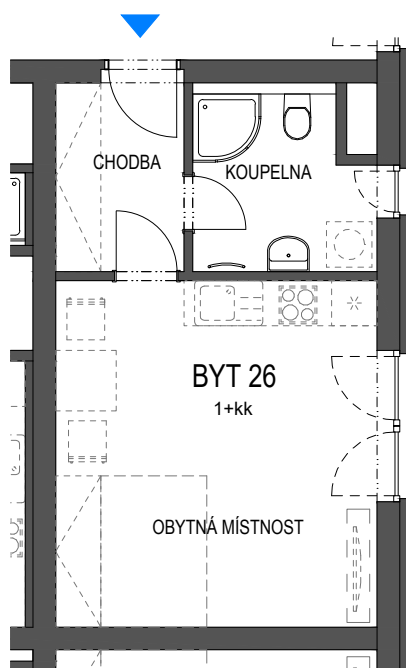
BYTOVÝ DŮM BD1 BYT 1+kk BYT 26

PODLAŽÍ 3.N.P.

CHODBA	4,6 m ²
OBYTNÁ MÍSTNOST	19,9 m ²
KOUPELNA	5,4 m ²

CELKEM MÍSTNOSTI	29,9 m ²
CELKEM KONSTRUKCE	0,7 m ²
CELKOVÁ PLOCHA BYTU	30,6 m ²

SKLEPNÍ KÓJE 16	2,4 m ²
GARÁŽOVÉ STÁNÍ	č.16



LEGENDA

———— STANDARDNÍ SOUČÁSTÍ DODÁVKY

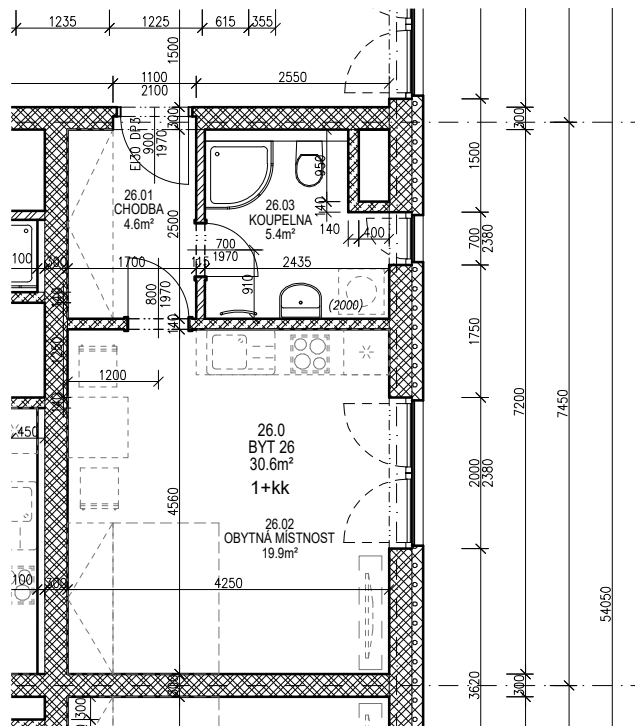
----- NENÍ SOUČÁSTÍ DODÁVKY
(PŘÍP. NADSTANDARD)

PLOCHA BYTU VYCHÁZÍ Z BUDOUCÍHO PROHLÁŠENÍ VLASTNÍKA A JEHO VKLADU DO KATASTRU NEMOVITOSTÍ. TVOŘÍ JI SOUČET PODLAHOVÝCH PLOCH MÍSTNOSTÍ BYTU, PLOCH VNITŘNÍCH NOSNÝCH KONSTRUKCÍ, PLOCH POD NENOSNÝMI SVISLÝMI KONSTRUKCEMI BYTU, PLOCHY INSTALAČNÍCH ŠACHET, KOMÍNŮ. DO PODLAHOVÉ PLOCHY SE NEZAPOČÍTÁVÁ PLOCHA BALKÓNŮ A TERAS.

VEŠKERÉ INFORMACE A ÚDAJE UVEDENÉ NA TÉTO STRÁNCE JSOU POUZE INFORMATIVNÍ POVAHY.

informace: www.ujezd-jih.cz
tel: 371 656 916, email: ujezd-jih@ikoplzen.cz





Tabulka místností BYT 26					
26.01	CHODBA	4,6	KERAMICKÁ DLAŽBA	OMÍTKA	SDK PODHLED
26.02	OBYTNÁ MÍSTNOST	19,9	LAMINÁTOVÁ PODLAHA	OMÍTKA	SDK PODHLED
26.03	KOUPELNA	5,4	KERAMICKÁ DLAŽBA	KERAMICKÝ OBKLAD 2m	SDK PODHLED - I
	CELKEM MÍSTNOSTI	29,9			
	PLOCHA KONSTRUKCÍ	0,7			
	CELKOVÁ PLOCHA BYTU	30,6			
	SKLEPNÍ KÓJE 16	2,4			