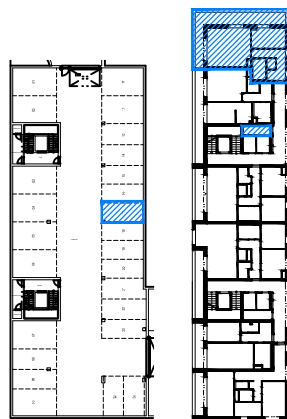
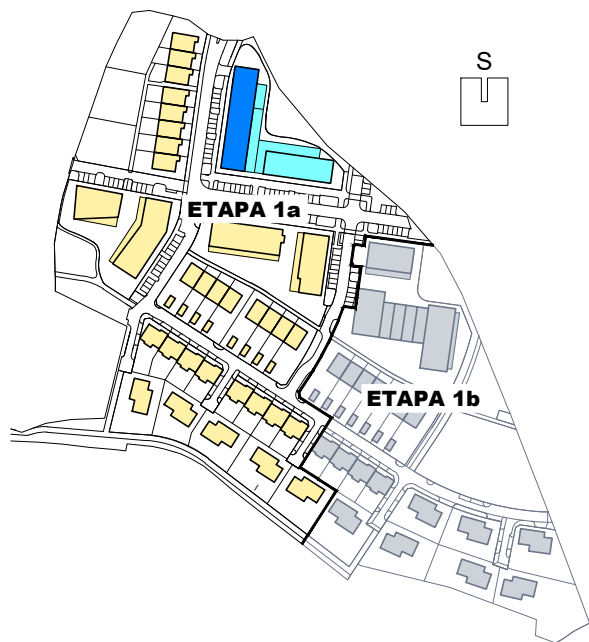


ÚJEZD-JIH

obytná lokalita Plzeň



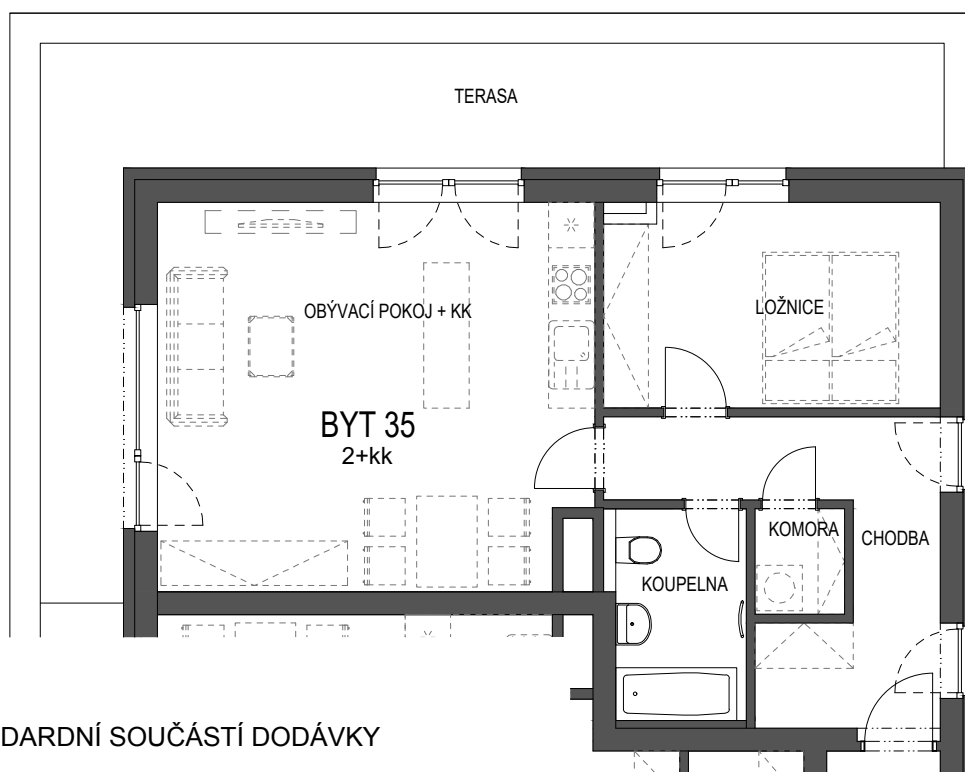
BYTOVÝ DŮM BD1 BYT 2+kk BYT 35

PODLAŽÍ 4.N.P.

CHODBA	11,1 m ²
KOMORA	1,7 m ²
KOUPELNA	4,8 m ²
OBÝVACÍ POKOJ+KK	29,2 m ²
LOŽNICE	12,0 m ²

CELKEM MÍSTNOSTI	58,8 m ²
CELKEM KONSTRUKCE	2,2 m ²
CELKOVÁ PLOCHA BYTU	61,0 m ²

TERASA	27,0 m ²
SKLEPNÍ KÓJE 25	4,5 m ²
GARÁŽOVÉ STÁNÍ	č.17



LEGENDA

———— STANDARDNÍ SOUČÁSTÍ DODÁVKY

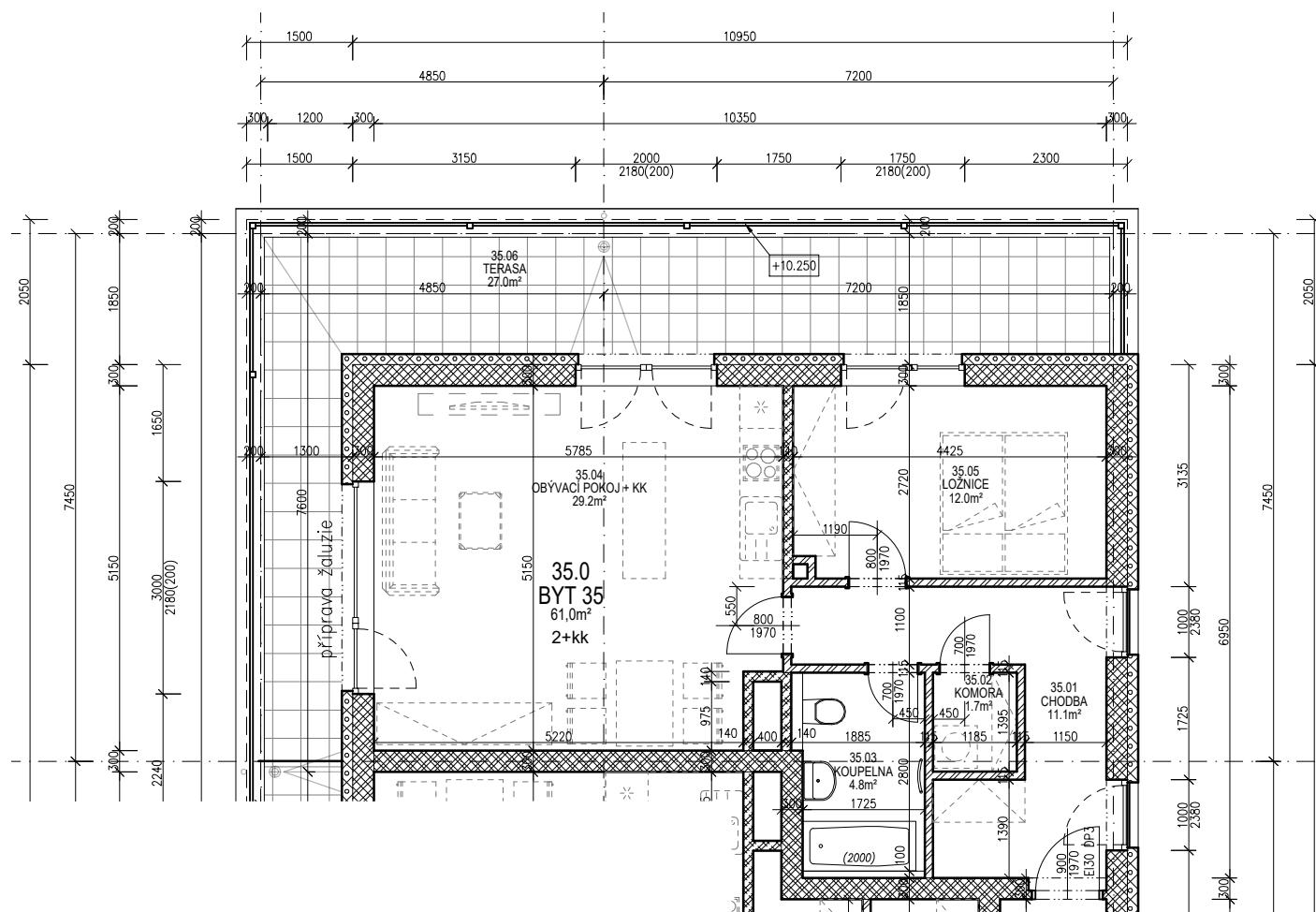
----- NENÍ SOUČÁSTÍ DODÁVKY
(PŘÍP. NADSTANDARD)

PLOCHA BYTU VYCHÁZÍ Z BUDOUCÍHO PROHLÁŠENÍ VLASTNÍKA A JEHO VKLADU DO KATASTRU NEMOVITOSTÍ. TVOŘÍ JI SOUČET PODLAHOVÝCH PLOCH MÍSTNOSTÍ BYTU, PLOCH VNITŘNÍCH NOSNÝCH KONSTRUKCÍ, PLOCH POD NENOSNÝMI SVISLÝMI KONSTRUKCEMI BYTU, PLOCHY INSTALAČNÍCH ŠACHET, KOMÍNŮ. DO PODLAHOVÉ PLOCHY SE NEZAPOČÍTÁVÁ PLOCHA BALKÓNŮ A TERAS.

VEŠKERÉ INFORMACE A ÚDAJE UVEDENÉ NA TÉTO STRÁNKĚ JSOU POUZE INFORMATIVNÍ POVAHY.

informace: www.ujezd-jih.cz
tel: 371 656 916, email: ujezd-jih@ikoplzen.cz





Tabulka místností BYT 35					
35.01	CHODBA	11,1	KERAMICKÁ DLAŽBA	OMÍTKA	SDK PODHLED
35.02	KOMORA	1,7	KERAMICKÁ DLAŽBA	OMÍTKA	SDK PODHLED
35.03	KOUPELNA	4,8	KERAMICKÁ DLAŽBA	KERAMICKÝ OBKLAD 2m	SDK PODHLED - I
35.04	OBÝVACÍ POKOJ + KK	29,2	LAMINÁTOVÁ PODLAHA	OMÍTKA	SDK PODHLED
35.05	LOŽNICE	12,0	LAMINÁTOVÁ PODLAHA	OMÍTKA	SDK PODHLED
	CELKEM MÍSTNOSTI	58,8			
	PLOCHA KONSTRUKCÍ	2,2			
	CELKOVÁ PLOCHA BYTU	61,0			
35.06	TERASA	27,0	BETONOVÁ DLAŽBA		
	SKLEPNÍ KÓJE 25	4,5			