

## BYTOVÝ DŮM BD1 NEBYTOVÝ PROSTOR 8

PODLAŽÍ 1.N.P.

KANCELÁŘE	69,7 m <sup>2</sup>
SKLAD	3,7 m <sup>2</sup>
WC	1,6 m <sup>2</sup>
PŘEDSÍŇ	3,1 m <sup>2</sup>
ÚKLID	1,2 m <sup>2</sup>

CELKEM MÍSTNOSTI	79,3 m <sup>2</sup>
CELKEM KONSTRUKCE	2,4 m <sup>2</sup>
CELKOVÁ PLOCHA	81,7 m <sup>2</sup>

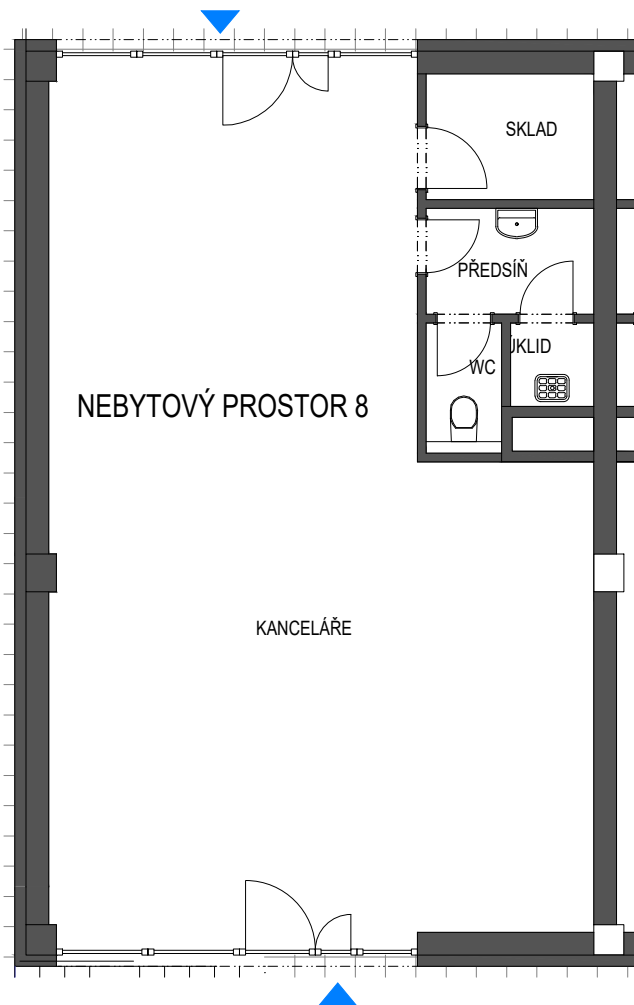
GARÁŽOVÉ STÁNÍ č.29

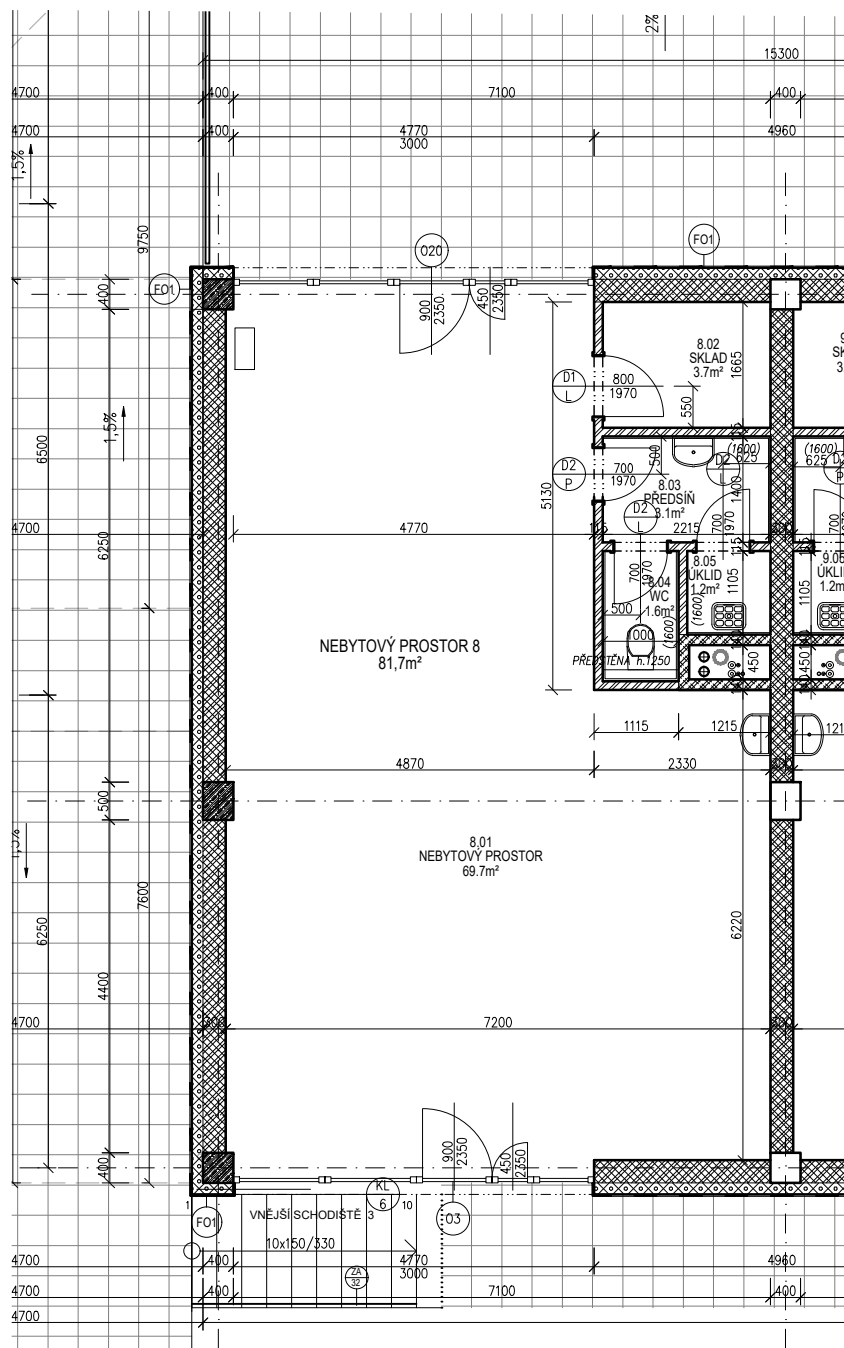
### LEGENDA

- STANDARDNÍ SOUČÁSTÍ DODÁVKY
- NENÍ SOUČÁSTÍ DODÁVKY (PŘÍP. NADSTANDARD)

PLOCHA BYTU VYCHÁZÍ Z BUDOUCÍHO PROHLÁŠENÍ VLASTNÍKA A JEHO VKLADU DO KATASTRU NEMOVITOSTÍ. TVOŘÍ JI SOUČET PODLAHOVÝCH PLOCH MÍSTNOSTÍ BYTU, PLOCH VNITŘNÍCH NOSNÝCH KONSTRUKCÍ, PLOCH POD NENOSNÝMI SVISLÝMI KONSTRUKCEMI BYTU, PLOCHY INSTALAČNÍCH ŠACHET, KOMÍNŮ. DO PODLAHOVÉ PLOCHY SE NEZAPOČÍTÁVÁ PLOCHA BALKÓNŮ A TERAS.

VEŠKERÉ INFORMACE A ÚDAJE UVEDENÉ NA TÉTO STRÁNKĚ JSOU POUZE INFORMATIVNÍ POVAHY.





Tabulka místností NEBYTOVÝ PROSTOR 8					
8.01	NEBYTOVÝ PROSTOR	69,7	KERAMICKÁ DLAŽBA	OMÍTKA	KAZ. PODHLED
8.02	SKLAD	3,7	KERAMICKÁ DLAŽBA	OMÍTKA	KAZ. PODHLED
8.03	PŘEDSÍŇ	3,1	KERAMICKÁ DLAŽBA	KERAMICKÝ OBKLAD 1,6m	KAZ. PODHLED
8.04	WC	1,6	KERAMICKÁ DLAŽBA	KERAMICKÝ OBKLAD 1,6m	KAZ. PODHLED
8.05	ÚKLID	1,2	KERAMICKÁ DLAŽBA	OMÍTKA	KAZ. PODHLED
CELKEM MÍSTNOSTI		79,3			
PLOCHA KONSTRUKCÍ		2,4			
CELKOVÁ PLOCHA		81,7			