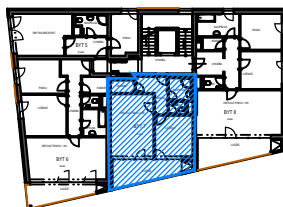
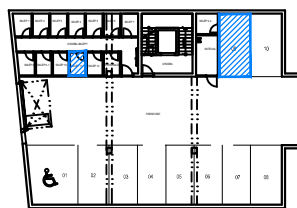
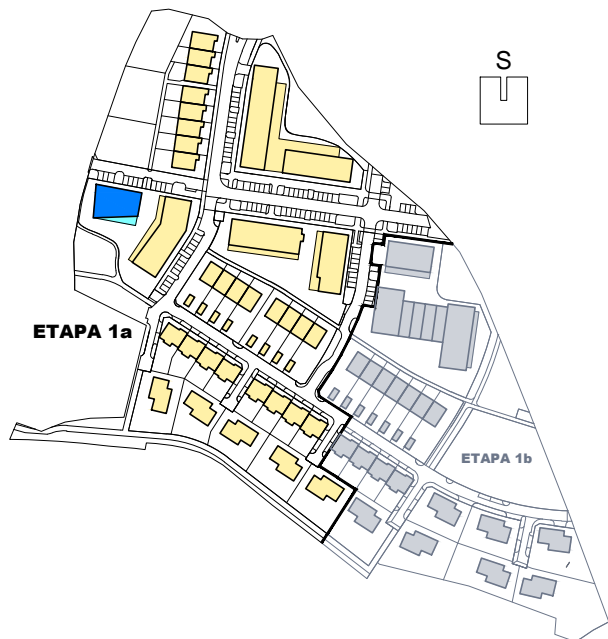


# ÚJEZD-JIH

obytná lokalita Plzeň



## BYTOVÝ DŮM BD2 BYT 2+kk BYT 11

PODLAŽÍ 3.N.P.

CHODBA	6,5 m <sup>2</sup>
KOUPELNA	4,0 m <sup>2</sup>
WC	1,5 m <sup>2</sup>
LOŽNICE	12,4 m <sup>2</sup>
OBÝVACÍ POKOJ+KK	21,3 m <sup>2</sup>
KOMORA	2,4 m <sup>2</sup>

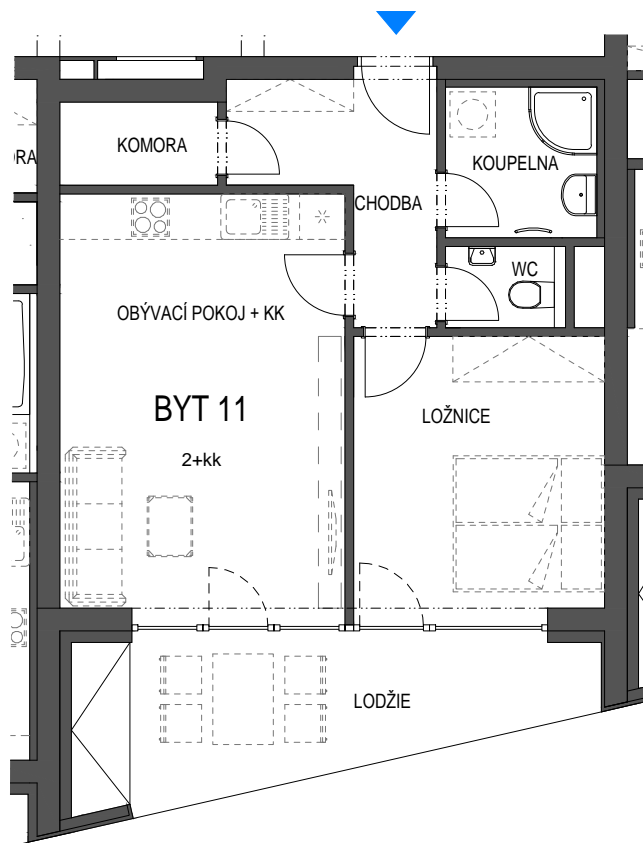
CELKEM MÍSTNOSTI	48,1 m <sup>2</sup>
CELKEM KONSTRUKCE	1,6 m <sup>2</sup>
CELKOVÁ PLOCHA BYTU	49,7 m <sup>2</sup>

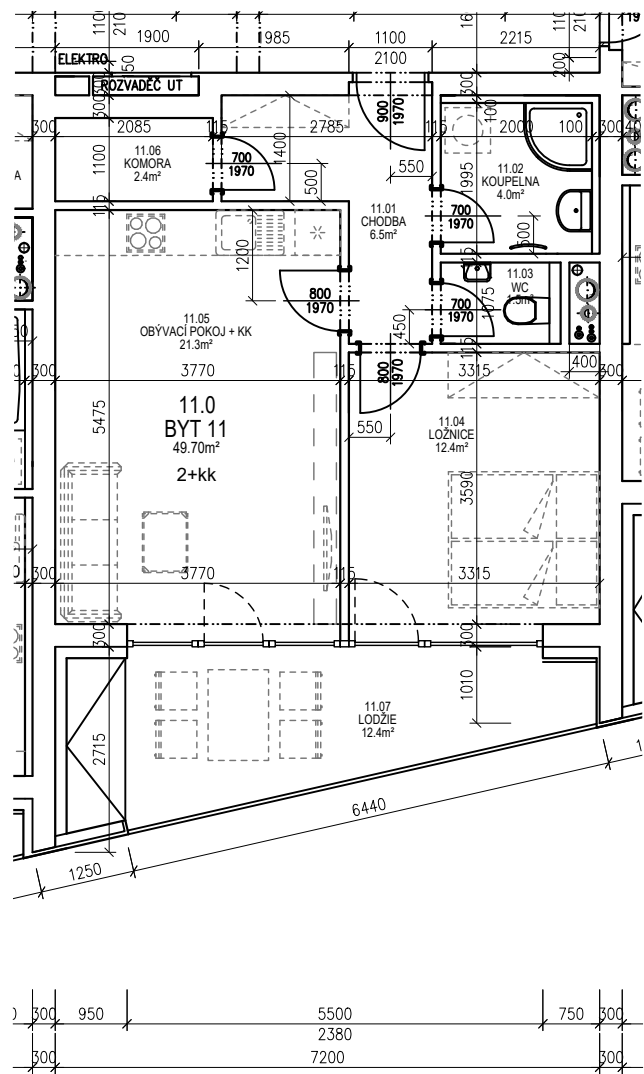
LODŽIE	12,4 m <sup>2</sup>
SKLEPNÍ KÓJE 11	2,8 m <sup>2</sup>
GARÁŽOVÉ STÁNÍ	č.9

### LEGENDA

- STANDARDNÍ SOUČÁSTÍ DODÁVKY
- - - - - NENÍ SOUČÁSTÍ DODÁVKY (PŘÍP. NADSTANDARD)

PLOCHA BYTU VYCHÁZÍ Z BUDOUCÍHO PROHLÁŠENÍ VLASTNÍKA A JEHO VKLADU DO KATASTRU NEMOVITOSTÍ. TVOŘÍ JI SOUČET PODLAHOVÝCH PLOCH MÍSTNOSTÍ BYTU, PLOCH VNITŘNÍCH NOSNÝCH KONSTRUKCÍ, PLOCH POD NENOSNÝMI SVISLÝMI KONSTRUKCEMI BYTU, PLOCHY INSTALAČNÍCH ŠACHET, KOMÍNŮ. DO PODLAHOVÉ PLOCHY SE NEZAPOČÍTÁVÁ PLOCHA BALKÓNŮ A TERAS. VEŠKERÉ INFORMACE A ÚDAJE UVEDENÉ NA TÉTO STRÁNKĚ JSOU POUZE INFORMATIVNÍ POVAHY.





Tabulka místností BYT 11					
11.01	CHODBA	6,5	KERAMICKÁ DLAŽBA	OMÍTKA	SDK PODHLED
11.02	KOUPELNA	4,0	KERAMICKÁ DLAŽBA	KERAMICKÝ OBKLAD 2m	SDK PODHLED – I
11.03	WC	1,5	KERAMICKÁ DLAŽBA	KERAMICKÝ OBKLAD 2m	SDK PODHLED – I
11.04	LOŽNICE	12,4	KOBEREC	OMÍTKA	SDK PODHLED
11.05	OBÝVACÍ POKOJ + KK	21,3	LAMINÁTOVÁ PODLAHA	OMÍTKA	SDK PODHLED
11.06	KOMORA	2,4	KERAMICKÁ DLAŽBA	OMÍTKA	SDK PODHLED
	CELKEM MÍSTNOSTI	48,1			
	PLOCHA KONSTRUKCÍ	1,6			
	CELKOVÁ PLOCHA BYTU	49,7			
11.07	LODŽIE	12,4	BETONOVÁ DLAŽBA		
	SKLEPNÍ KÓJE 11	2,8			