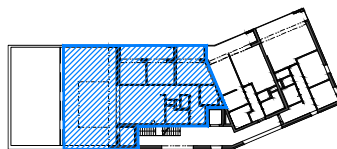
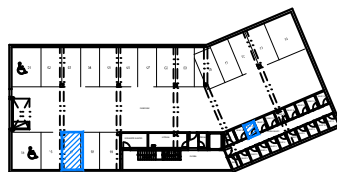
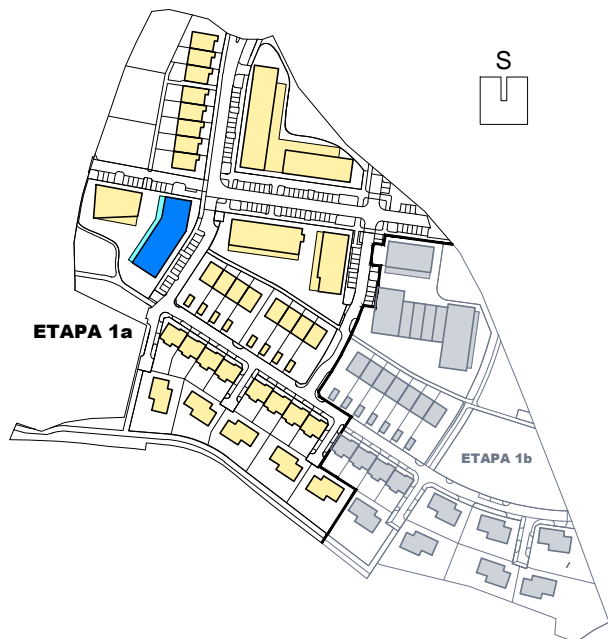


ÚJEZD-JIH

obytná lokalita Plzeň



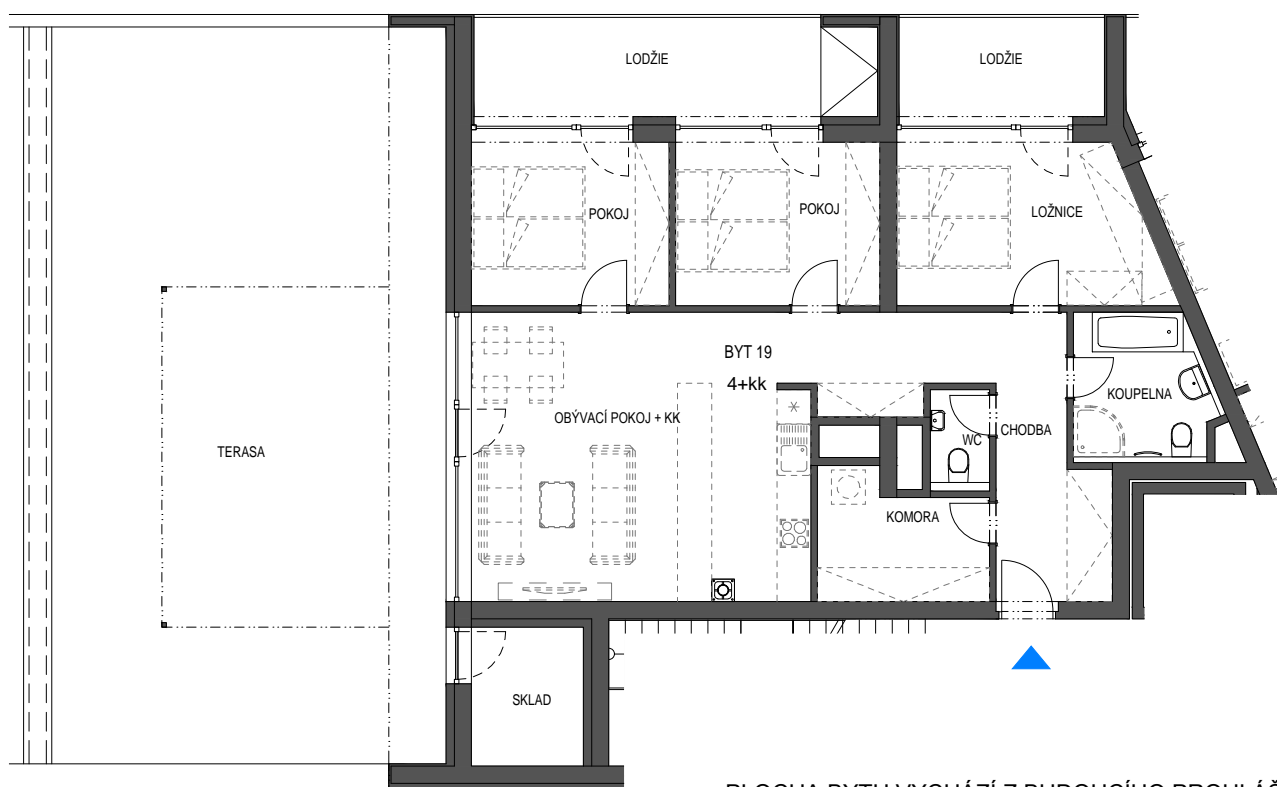
BYTOVÝ DŮM BD3 BYT 4+kk BYT 19

PODLAŽÍ 4.N.P.

CHODBA	14,0 m ²
KOMORA	6,2 m ²
WC	1,7 m ²
KOUPELNA	5,8 m ²
LOŽNICE	13,4 m ²
POKOJ	11,0 m ²
POKOJ	10,7 m ²
OBÝVACÍ POKOJ+KK	29,6 m ²
SKLAD	4,8 m ²

CELKEM MÍSTNOSTI	97,2 m ²
CELKEM KONSTRUKCE	6,7 m ²
CELKOVÁ PLOCHA BYTU	103,9 m ²

LODŽIE	6,5 m ²
LODŽIE	12,2 m ²
TERASA	90,3 m ²
SKLEPNÍ KÓJE 19	2,3 m ²
GARÁŽOVÉ STÁNÍ	č.17



LEGENDA

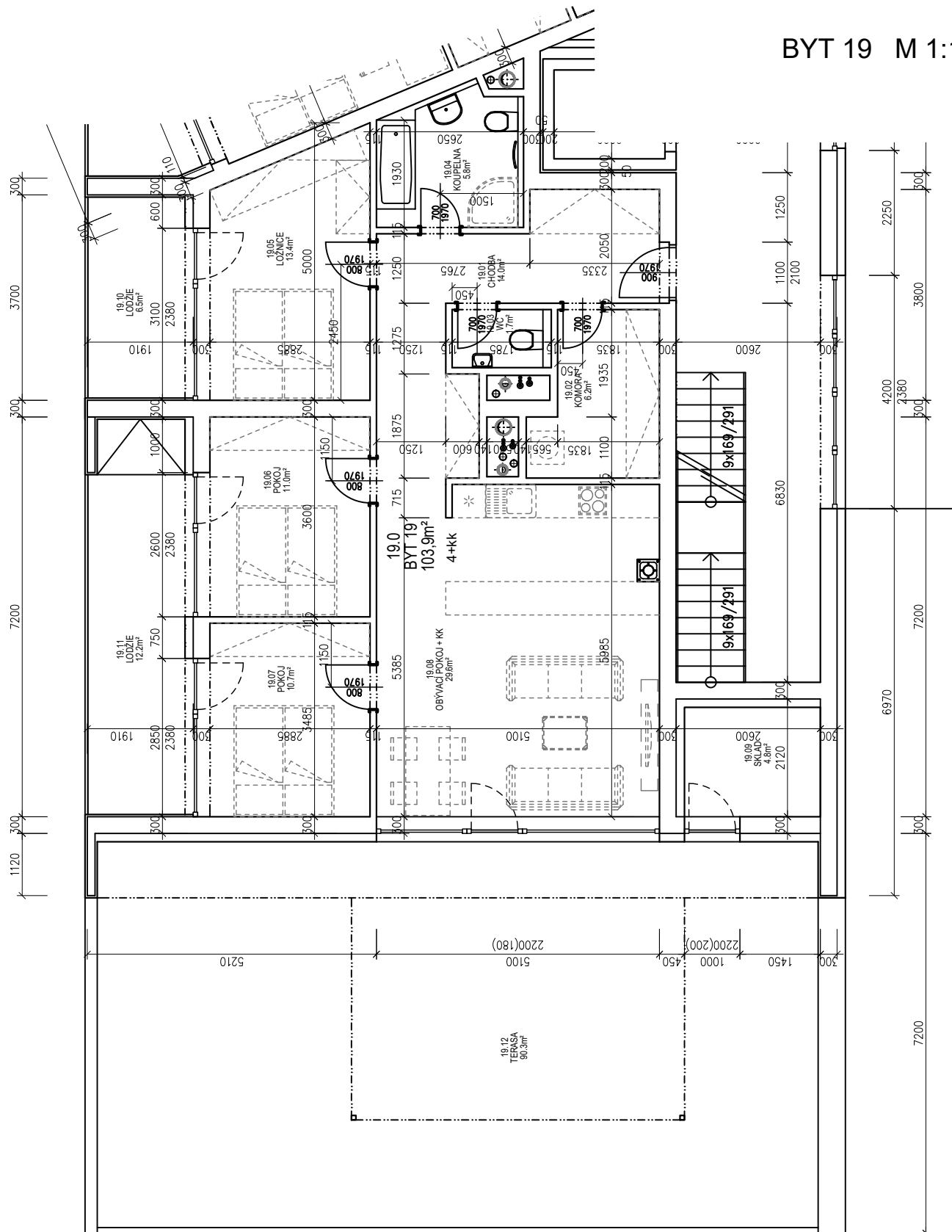
— STANDARDNÍ SOUČÁSTÍ DODÁVKY

- - - NENÍ SOUČÁSTÍ DODÁVKY
(PŘÍP. NADSTANDARD)

PLOCHA BYTU VYCHÁZÍ Z BUDOUCÍHO PROHLÁŠENÍ VLASTNÍKA A JEHO VKLADU DO KATASTRU NEMOVITOSTÍ. TVOŘÍ JI SOUČET PODLAHOVÝCH PLOCH MÍSTNOSTÍ BYTU, PLOCH VNITŘNÍCH NOSNÝCH KONSTRUKCÍ, PLOCH POD NENOSNÝMI SVISLÝMI KONSTRUKCEMI BYTU, PLOCHY INSTALAČNÍCH ŠACHET, KOMÍNŮ. DO PODLAHOVÉ PLOCHY SE NEZAPOČÍTÁVÁ PLOCHA BALKÓNŮ A TERAS. VEŠKERÉ INFORMACE A ÚDAJE UVEDENÉ NA TÉTO STRÁNCE JSOU POUZE INFORMATIVNÍ POVAHY.

informace: www.ujezd-jih.cz
tel: 371 656 916, email: ujezd-jih@ikoplzen.cz





Tabulka místností BYT 19

19.01	CHODBA	14,0	KERAMICKÁ DLAŽBA	OMÍTKA	SDK PODHLED
19.02	KOMORA	6,2	KERAMICKÁ DLAŽBA	OMÍTKA	SDK PODHLED
19.03	WC	1,7	KERAMICKÁ DLAŽBA	KERAMICKÝ OBKLAD 2m	SDK PODHLED – I
19.04	KOUPELNA	5,8	KERAMICKÁ DLAŽBA	KERAMICKÝ OBKLAD 2m	SDK PODHLED – I
19.05	LOŽNICE	13,4	KOBEREC	OMÍTKA	SDK PODHLED
19.06	POKOJ	11,0	KOBEREC	OMÍTKA	SDK PODHLED
19.07	POKOJ	10,7	KOBEREC	OMÍTKA	SDK PODHLED
19.08	OBÝVACÍ POKOJ + KK	29,6	LAMINÁTOVÁ PODLAHA	OMÍTKA	SDK PODHLED
19.09	SKLAD	4,8	KERAMICKÁ DLAŽBA	OMÍTKA	SDK PODHLED
	CELKEM MÍSTNOSTI	97,2			
	PLOCHA KONSTRUKCÍ	6,7			
	CELKOVÁ PLOCHA BYTU	103,9			
19.10	LODŽIE	6,5	BETONOVÁ DLAŽBA		
19.11	LODŽIE	12,2	BETONOVÁ DLAŽBA		
19.12	TERASA	90,3	BETONOVÁ DLAŽBA		
	SKLEPNÍ KÓJE 19	2,3			