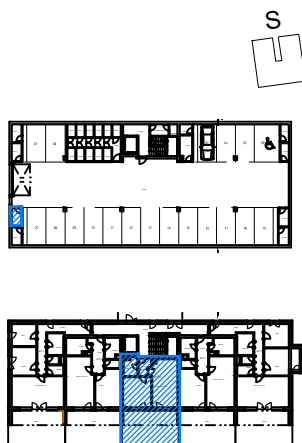


ÚJEZD-JIH

obytná lokalita Plzeň



BYTOVÝ DŮM BD4

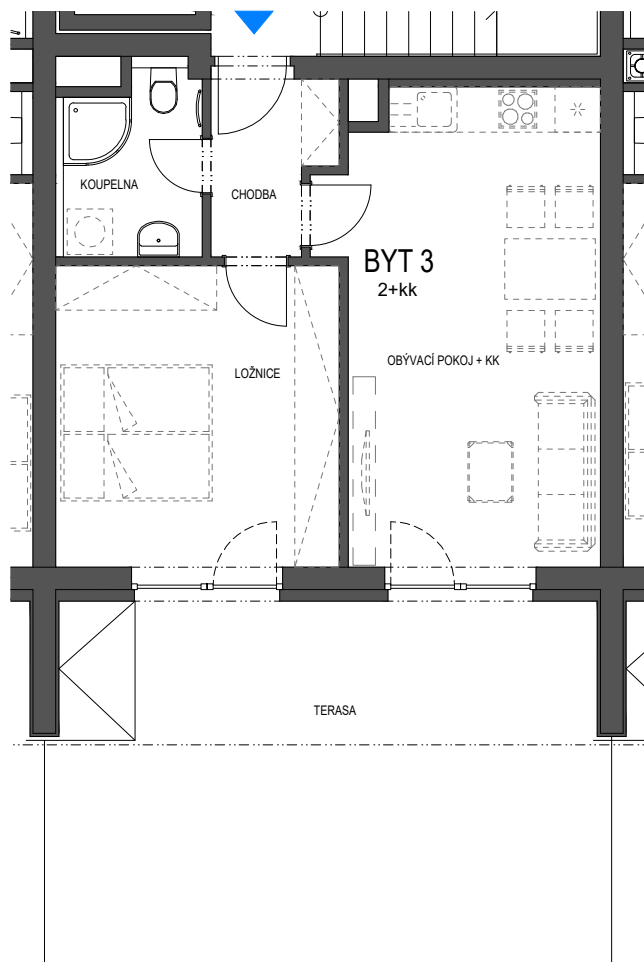
BYT 2+kk BYT 03

PODLAŽÍ 1.N.P.

CHODBA	3,9 m ²
KOUPELNA	4,2 m ²
LOŽNICE	15,4 m ²
OBÝVACÍ POKOJ+KK	21,8 m ²

CELKEM MÍSTNOSTI	45,3 m ²
CELKEM KONSTRUKCE	1,7 m ²
CELKOVÁ PLOCHA BYTU	47,0 m ²

TERASA	36,3 m ²
SKLEPNÍ KÓJE 8	3,2 m ²



LEGENDA

- STANDARDNÍ SOUČÁSTÍ DODÁVKY
- - - - - NENÍ SOUČÁSTÍ DODÁVKY (PŘÍP. NADSTANDARD)

PLOCHA BYTU VYCHÁZÍ Z BUDOUCÍHO PROHLÁŠENÍ VLASTNÍKA A JEHO VKLADU DO KATASTRU NEMOVITOSTÍ. TVOŘÍ JI SOUČET PODLAHOVÝCH PLOCH MÍSTNOSTÍ BYTU, PLOCH VNITŘNÍCH NOSNÝCH KONSTRUKCÍ, PLOCH POD NENOSNÝMI SVISLÝMI KONSTRUKCEMI BYTU, PLOCHY INSTALAČNÍCH ŠACHET, KOMÍNŮ. DO PODLAHOVÉ PLOCHY SE NEZAPOČÍTÁVÁ PLOCHA BALKÓNŮ A TERAS. VEŠKERÉ INFORMACE A ÚDAJE UVEDENÉ NA TÉTO STRÁNCE JSOU POUZE INFORMATIVNÍ POVAHY.