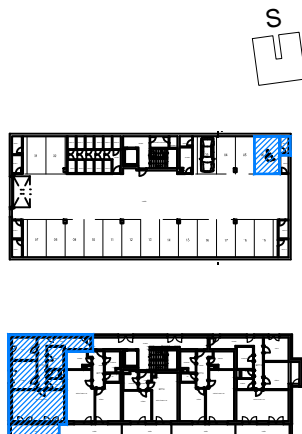


# ÚJEZD-JIH

obytná lokalita Plzeň



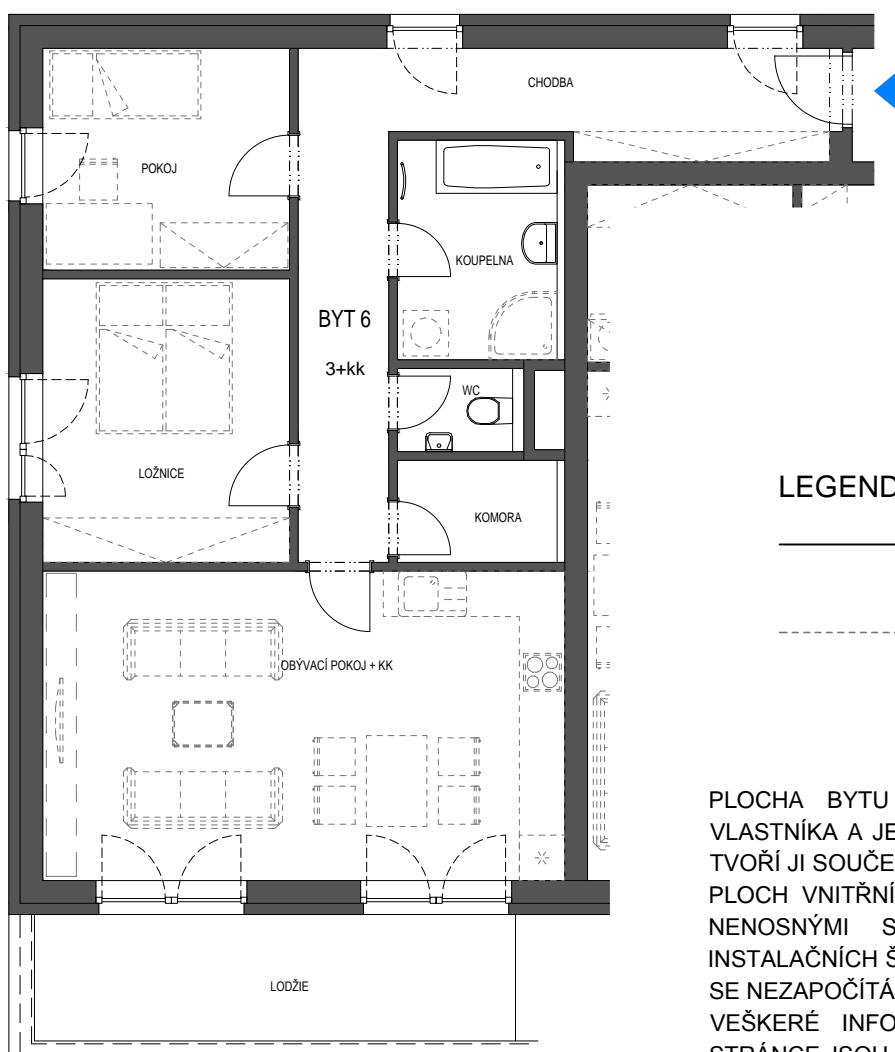
## BYTOVÝ DŮM BD4 BYT 3+kk BYT 06

PODLAŽÍ 2.N.P.

CHODBA	17,1 m <sup>2</sup>
POKOJ	9,6 m <sup>2</sup>
LOŽNICE	12,1 m <sup>2</sup>
OBÝVACÍ POKOJ+KK	29,1 m <sup>2</sup>
KOMORA	2,9 m <sup>2</sup>
WC	1,7 m <sup>2</sup>
KOUPELNA	6,1 m <sup>2</sup>

CELKEM MÍSTNOSTI	78,6 m <sup>2</sup>
CELKEM KONSTRUKCE	2,6 m <sup>2</sup>
CELKOVÁ PLOCHA BYTU	81,2 m <sup>2</sup>

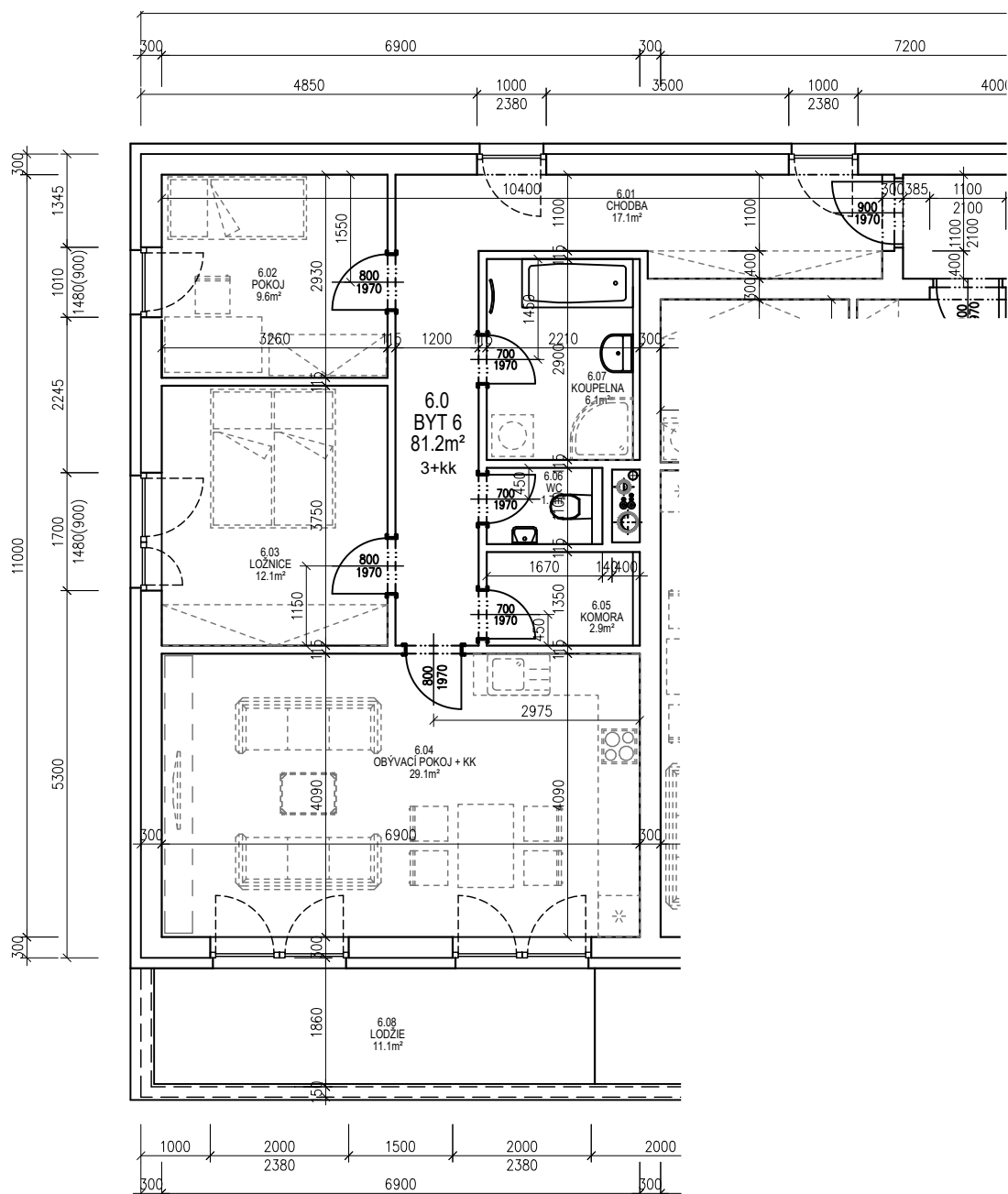
LODŽIE	11,1 m <sup>2</sup>
SKLEPNÍ KÓJE 6	2,6 m <sup>2</sup>
GARÁŽOVÉ STÁNÍ	č.6



### LEGENDA

- STANDARDNÍ SOUČÁSTÍ DODÁVKY
- - - - - NENÍ SOUČÁSTÍ DODÁVKY (PŘÍP. NADSTANDARD)

PLOCHA BYTU VYCHÁZÍ Z BUDOUCÍHO PROHLÁŠENÍ VLASTNÍKA A JEHO VKLADU DO KATASTRU NEMOVITOSTÍ. TVOŘÍ JI SOUČET PODLAHOVÝCH PLOCH MÍSTNOSTÍ BYTU, PLOCH VNITŘNÍCH NOSNÝCH KONSTRUKCÍ, PLOCH POD NENOSNÝMI SVISLÝMI KONSTRUKCEMI BYTU, PLOCHY INSTALAČNÍCH ŠACHET, KOMÍNŮ. DO PODLAHOVÉ PLOCHY SE NEZAPOČÍTÁVÁ PLOCHA BALKÓNŮ A TERAS. VEŠKERÉ INFORMACE A ÚDAJE UVEDENÉ NA TÉTO STRÁNCE JSOU POUZE INFORMATIVNÍ POVAHY.



Tabuľka miestností BYT 6					
06.01	CHODBA	17,1	KERAMICKÁ DLAŽBA	OMÍTKA	SDK PODHLED
06.02	POKOJ	9,6	KOBEREC	OMÍTKA	SDK PODHLED
06.03	LOŽNICE	12,1	KOBEREC	OMÍTKA	SDK PODHLED
06.04	OBÝVACÍ POKOJ + KK	29,1	LAMINÁTOVÁ PODLAHA	OMÍTKA	SDK PODHLED
06.05	KOMORA	2,9	KERAMICKÁ DLAŽBA	OMÍTKA	SDK PODHLED
06.06	WC	1,7	KERAMICKÁ DLAŽBA	KERAMICKÝ OBKLAD 2m	SDK PODHLED - I
06.07	KOUPELNA	6,1	KERAMICKÁ DLAŽBA	KERAMICKÝ OBKLAD 2m	SDK PODHLED - I
	CELKEM MIESTNOSTI	78,6			
	PLOCHA KONSTRUKCÍ	2,6			
	CELKOVÁ PLOCHA BYTU	81,2			
06.08	LODŽIE	11,1	BETONOVÁ DLAŽBA		
	SKLEPNÍ KÓJE 6	2,6			