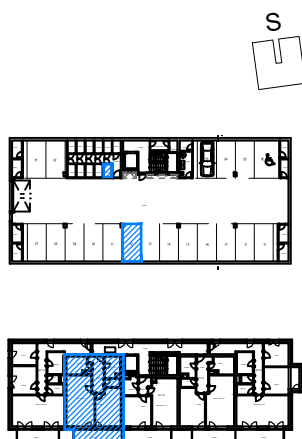
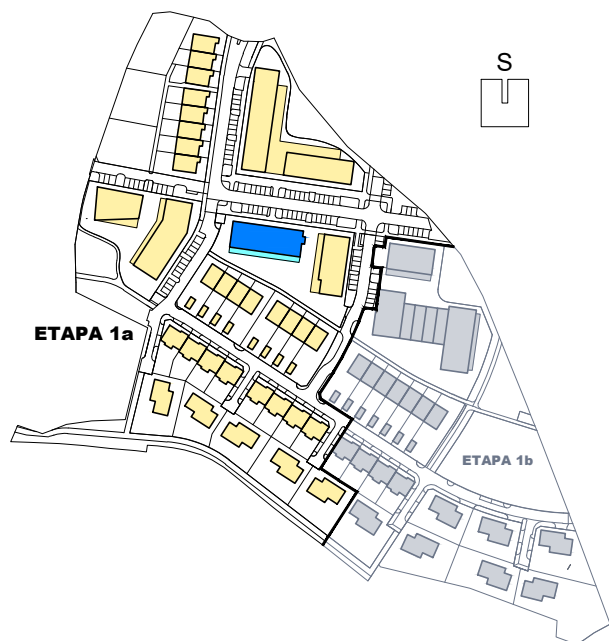


# ÚJEZD-JIH

obytná lokalita Plzeň



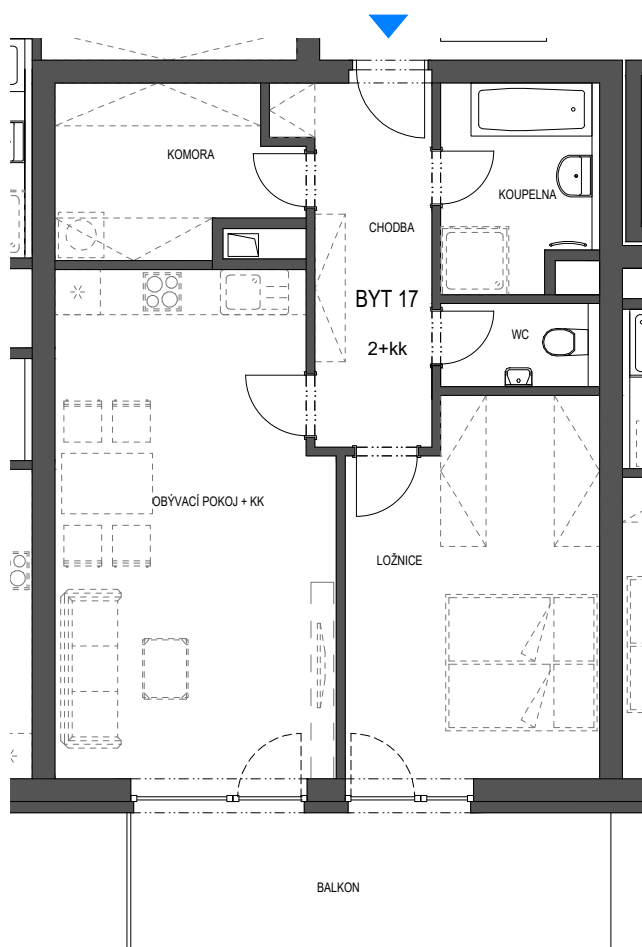
## BYTOVÝ DŮM BD4 BYT 2+kk BYT 17

PODLAŽÍ 4.N.P.

CHODBA	8,4 m <sup>2</sup>
KOMORA	6,6 m <sup>2</sup>
OBÝVACÍ POKOJ+KK	24,5 m <sup>2</sup>
LOŽNICE	16,4 m <sup>2</sup>
WC	2,1 m <sup>2</sup>
KOUPELNA	5,2 m <sup>2</sup>

CELKEM MÍSTNOSTI	63,2 m <sup>2</sup>
CELKEM KONSTRUKCE	3,0 m <sup>2</sup>
CELKOVÁ PLOCHA BYTU	66,2 m <sup>2</sup>

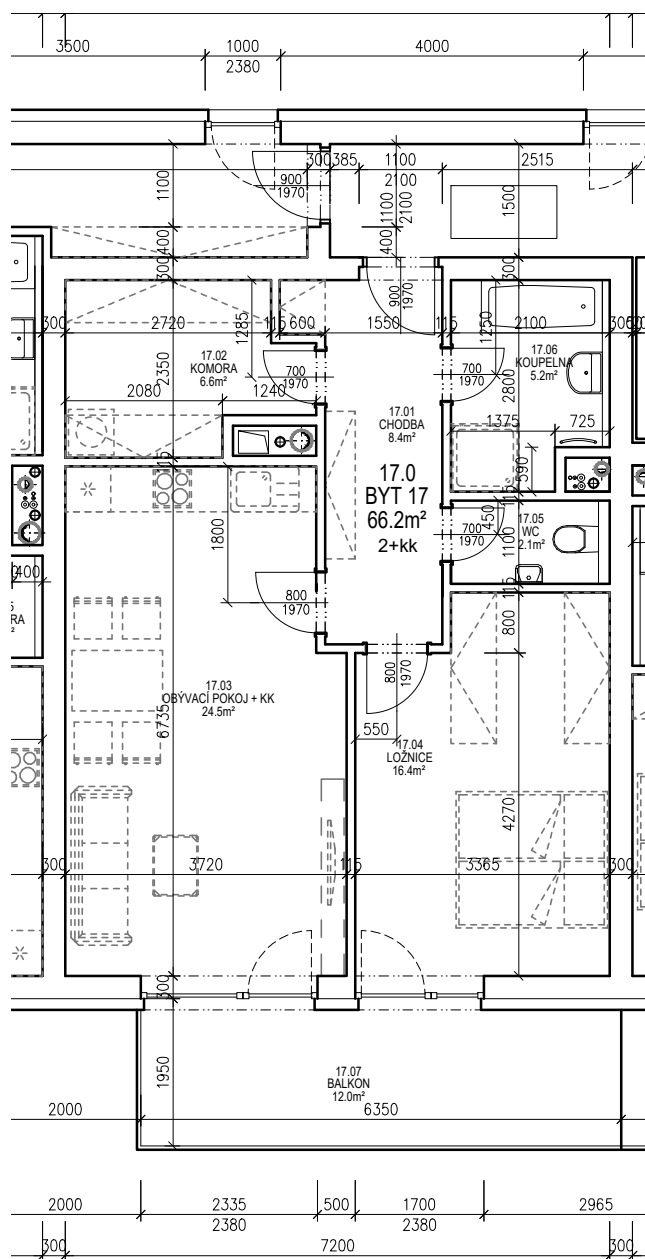
BALKON	12,0 m <sup>2</sup>
SKLEPNÍ KÓJE 12	1,8 m <sup>2</sup>
GARÁŽOVÉ STÁNÍ	č.12



### LEGENDA

- STANDARDNÍ SOUČÁSTÍ DODÁVKY
- - - - - NENÍ SOUČÁSTÍ DODÁVKY (PŘÍP. NADSTANDARD)

PLOCHA BYTU VYCHÁZÍ Z BUDOUCÍHO PROHLÁŠENÍ VLASTNÍKA A JEHO VKLADU DO KATASTRU NEMOVITOSTÍ. TVOŘÍ JI SOUČET PODLAHOVÝCH PLOCH MÍSTNOSTÍ BYTU, PLOCH VNITŘNÍCH NOSNÝCH KONSTRUKCÍ, PLOCH POD NENOSNÝMI SVISLÝMI KONSTRUKCEMI BYTU, PLOCHY INSTALAČNÍCH ŠACHET, KOMÍNŮ. DO PODLAHOVÉ PLOCHY SE NEZAPOČÍTÁVA PLOCHA BALKÓNŮ A TERAS. VEŠKERÉ INFORMACE A ÚDAJE UVEDENÉ NA TÉTO STRÁNCE JSOU POUZE INFORMATIVNÍ POVAHY.



Tabulka místností BYT 17					
17.01	CHODBA	8,4	KERAMICKÁ DLAŽBA	OMÍTKA	SDK PODHLED
17.02	KOMORA	6,6	KERAMICKÁ DLAŽBA	OMÍTKA	SDK PODHLED
17.03	OBÝVACÍ POKOJ + KK	24,5	LAMINÁTOVÁ PODLAHA	OMÍTKA	SDK PODHLED
17.04	LOŽNICE	16,4	KOBEREC	OMÍTKA	SDK PODHLED
17.05	WC	2,1	KERAMICKÁ DLAŽBA	KERAMICKÝ OBKLAD 2m	SDK PODHLED – I
17.06	KOUPELNA	5,2	KERAMICKÁ DLAŽBA	KERAMICKÝ OBKLAD 2m	SDK PODHLED – I
	CELKEM MÍSTNOSTI	63,2			
	PLOCHA KONSTRUKCÍ	3,0			
	CELKOVÁ PLOCHA BYTU	66,2			
17.07	BALKÓN	12,0	BETON		
	SKLEPNÍ KÓJE 12	1,8			