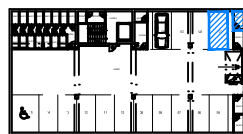


ÚJEZD-JIH

obytná lokalita Plzeň



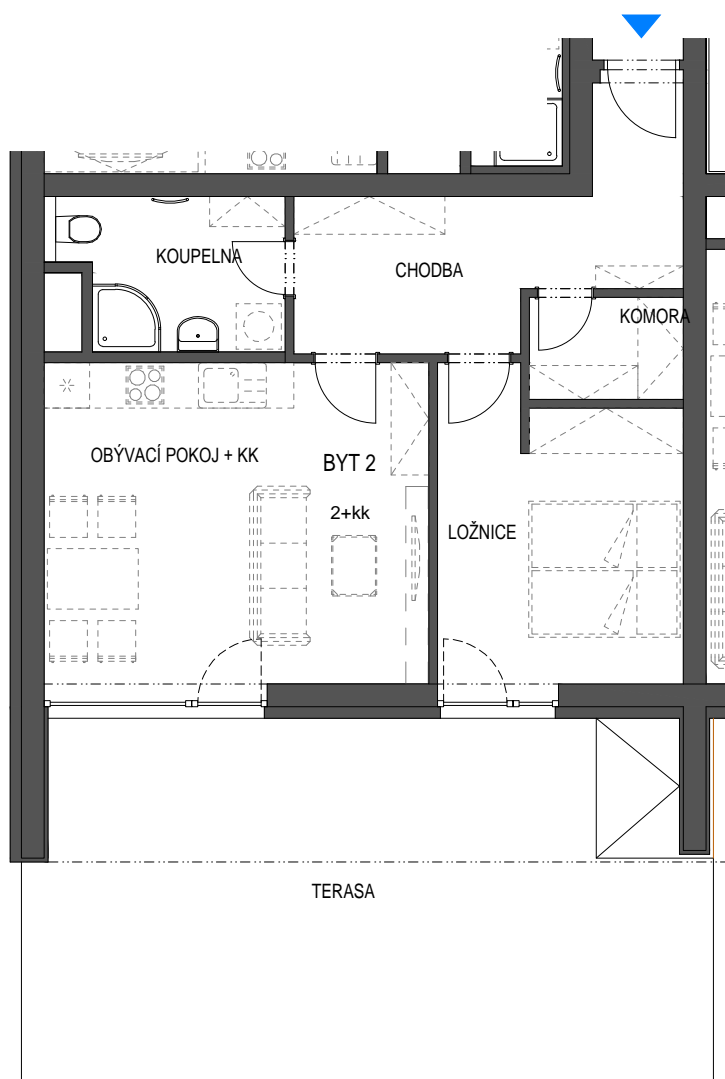
BYTOVÝ DŮM BD5 BYT 2+kk BYT 02

PODLAŽÍ 1.N.P.

CHODBA	11,2 m ²
KOUPELNA	5,7 m ²
OBÝVACÍ POKOJ+KK	22,2 m ²
LOŽNICE	12,8 m ²
KOMORA	2,8 m ²

CELKEM MÍSTNOSTI	54,7 m ²
CELKEM KONSTRUKCE	1,6 m ²
CELKOVÁ PLOCHA BYTU	56,3 m ²

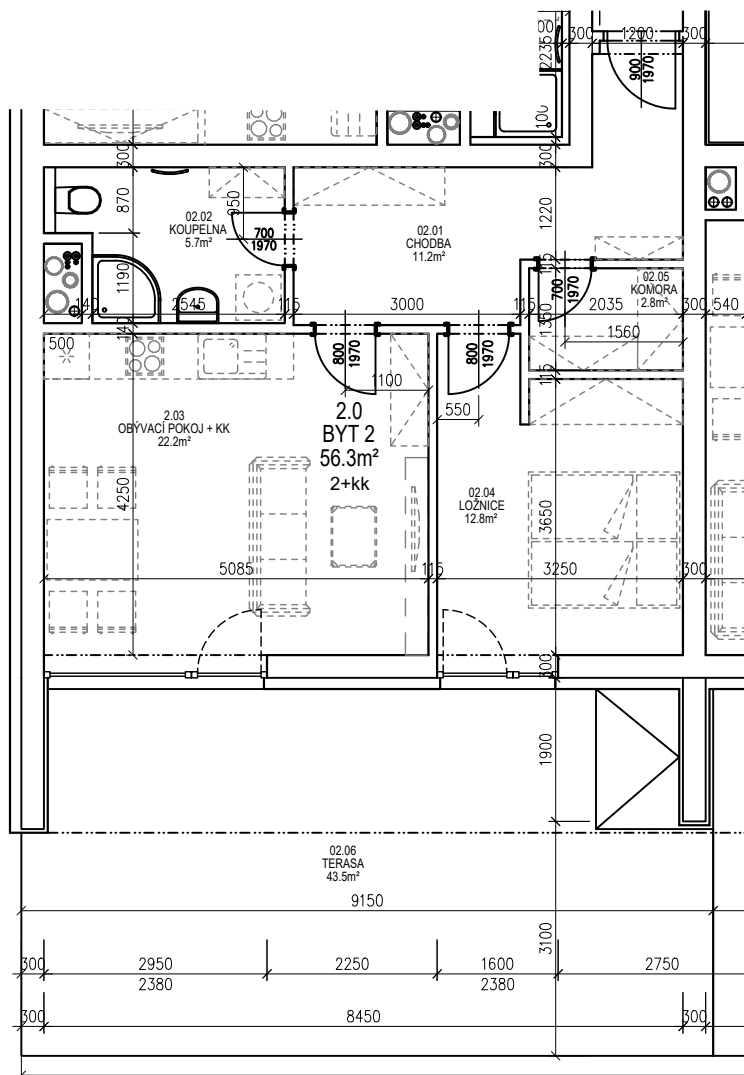
TERASA	43,5 m ²
SKLEPNÍ KÓJE 1	3,0 m ²
GARÁŽOVÉ STÁNÍ	č.1



LEGENDA

- STANDARDNÍ SOUČÁSTÍ DODÁVKY
- - - - - NENÍ SOUČÁSTÍ DODÁVKY (PŘÍP. NADSTANDARD)

PLOCHA BYTU VYCHÁZÍ Z BUDOUCÍHO PROHLÁŠENÍ VLASTNÍKA A JEHO VKLADU DO KATASTRU NEMOVITOSTÍ. TVOŘÍ JI SOUČET PODLAHOVÝCH PLOCH MÍSTNOSTÍ BYTU, PLOCH VNITŘNÍCH NOSNÝCH KONSTRUKCÍ, PLOCH POD NENOSNÝMI SVISLÝMI KONSTRUKCEMI BYTU, PLOCHY INSTALAČNÍCH ŠACHET, KOMÍNŮ. DO PODLAHOVÉ PLOCHY SE NEZAPOČÍTÁVÁ PLOCHA BALKÓNŮ A TERAS. VEŠKERÉ INFORMACE A ÚDAJE UVEDENÉ NA TÉTO STRÁNCE JSOU POUZE INFORMATIVNÍ POVAHY.



Tabulka místností BYT 2					
02.01	CHODBA	11,2	KERAMICKÁ DLAŽBA	OMÍTKA	SDK PODHLED
02.02	KOUPELNA	5,7	KERAMICKÁ DLAŽBA	KERAMICKÝ OBKLAD 2m	SDK PODHLED - I
02.03	OBÝVACÍ POKOJ + KK	22,2	LAMINÁTOVÁ PODLAHA	OMÍTKA	SDK PODHLED
02.04	LOŽNICE	12,8	KOBEREC	OMÍTKA	SDK PODHLED
02.05	KOMORA	2,8	KERAMICKÁ DLAŽBA	OMÍTKA	SDK PODHLED
	CELKEM MÍSTNOSTI	54,7			
	PLOCHA KONSTRUKCÍ	1,6			
	CELKOVÁ PLOCHA BYTU	56,3			
02.06	TERASA	43,5	BETONOVÁ DLAŽBA		
	SKLEPNÍ KÓJE 1	3,0			