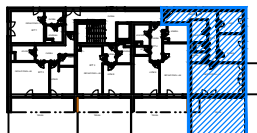
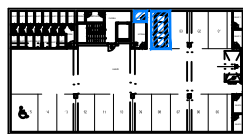
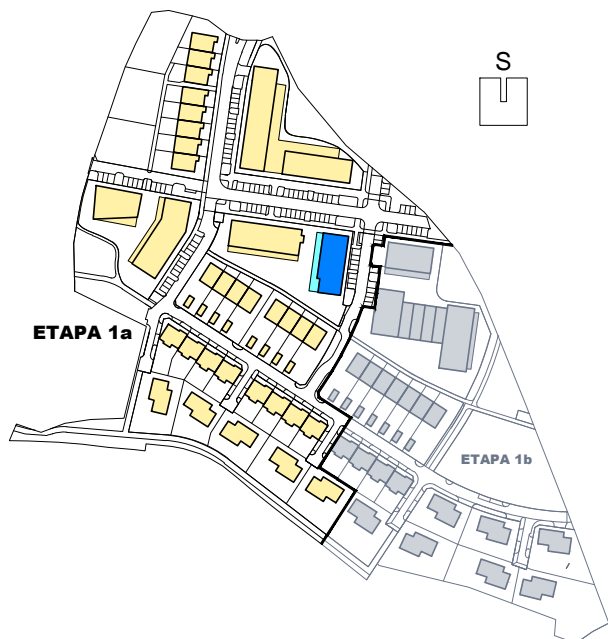


# ÚJEZD-JIH

obytná lokalita Plzeň



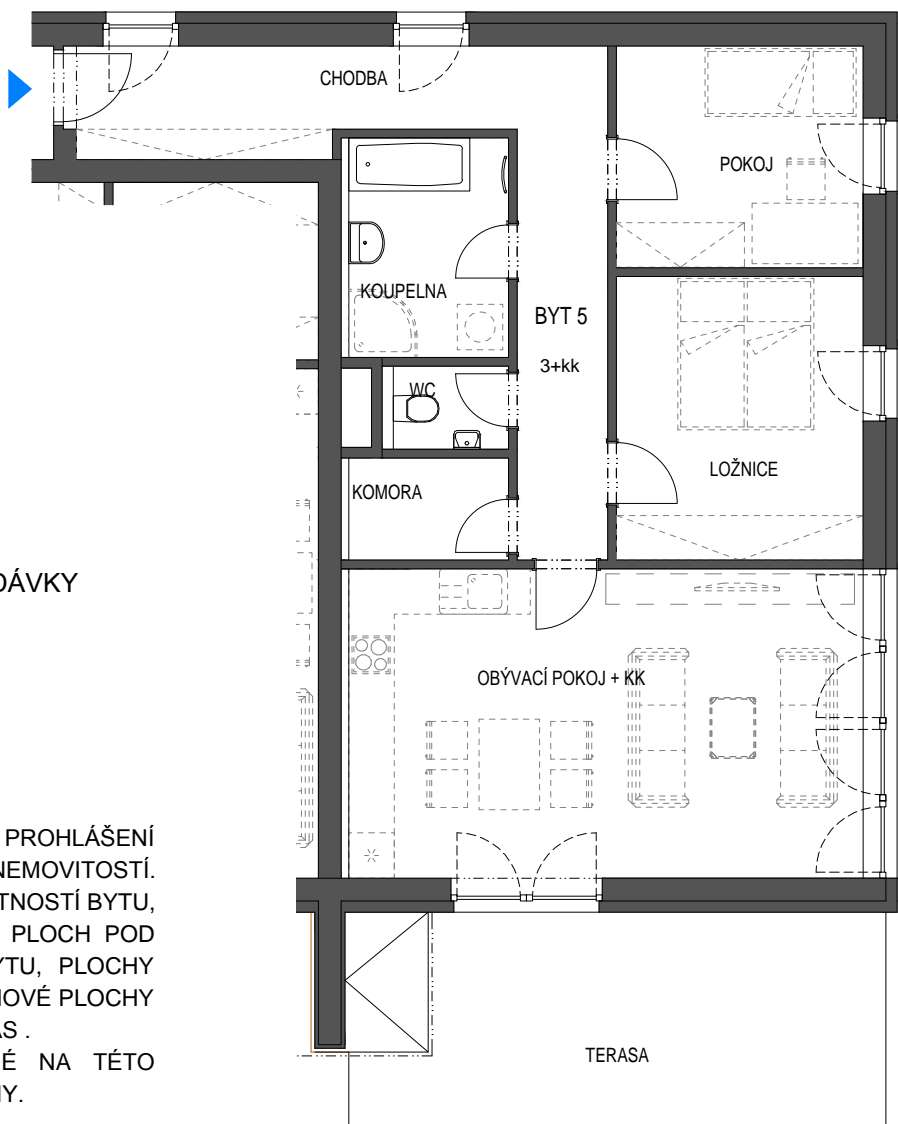
## BYTOVÝ DŮM BD5 BYT 3+kk BYT 05

PODLAŽÍ 1.N.P.

CHODBA	16,6 m <sup>2</sup>
POKOJ	9,6 m <sup>2</sup>
LOŽNICE	12,1 m <sup>2</sup>
OBÝVACÍ POKOJ+KK	28,3 m <sup>2</sup>
KOMORA	2,9 m <sup>2</sup>
WC	1,7 m <sup>2</sup>
KOUPELNA	6,1 m <sup>2</sup>

CELKEM MÍSTNOSTI	77,3 m <sup>2</sup>
CELKEM KONSTRUKCE	3,9 m <sup>2</sup>
CELKOVÁ PLOCHA BYTU	81,2 m <sup>2</sup>

TERASA	34,8 m <sup>2</sup>
SKLEPNÍ KÓJE 4	2,2 m <sup>2</sup>
GARÁŽOVÉ STÁNÍ	č.4



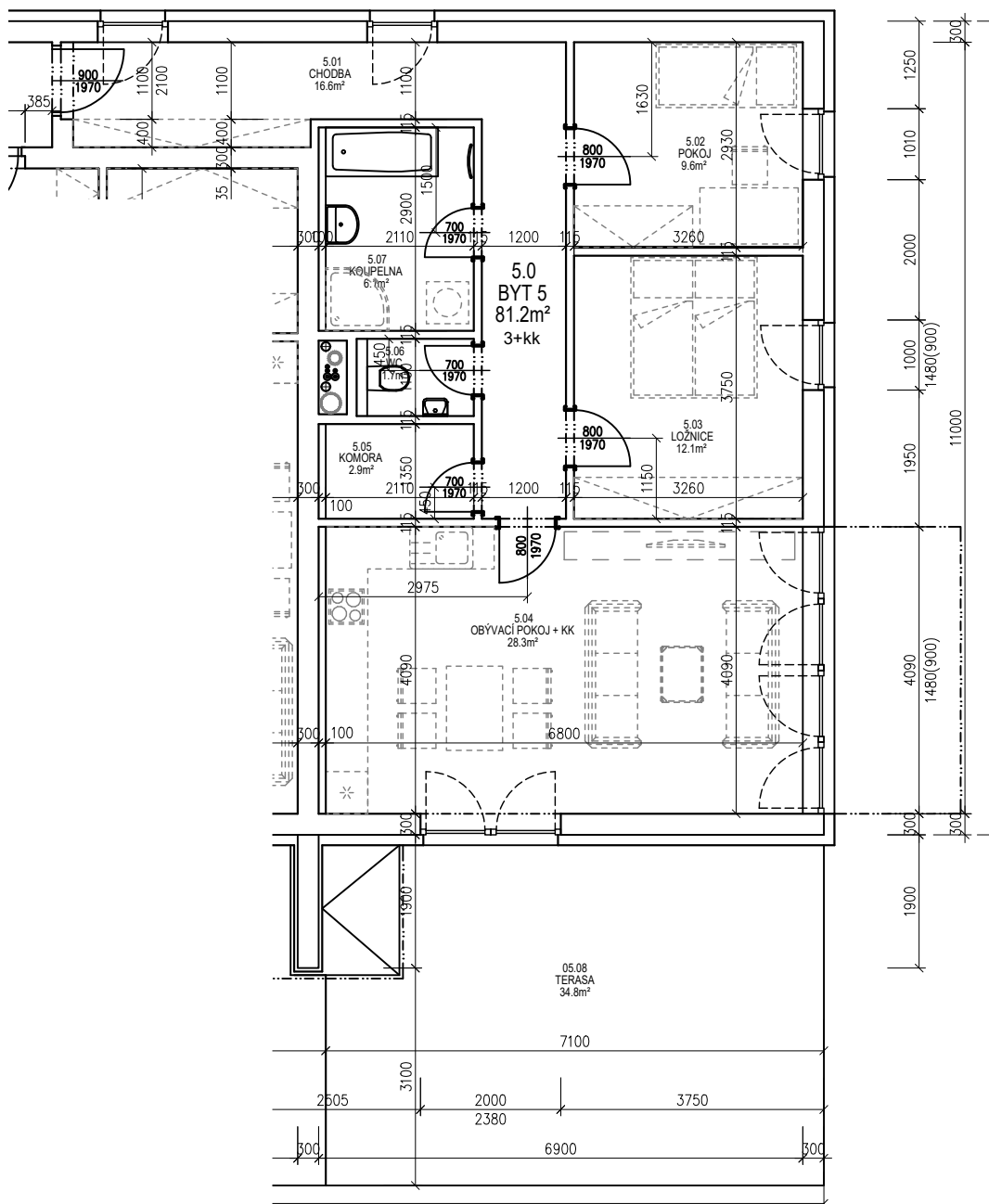
### LEGENDA

- STANDARDNÍ SOUČÁSTÍ DODÁVKY
- - - - - NENÍ SOUČÁSTÍ DODÁVKY (PŘÍP. NADSTANDARD)

PLOCHA BYTU VYCHÁZÍ Z BUDOUCÍHO PROHLÁŠENÍ VLASTNÍKA A JEHO VKLADU DO KATASTRU NEMOVITOSTÍ. TVOŘÍ JI SOUČET PODLAHOVÝCH PLOCH MÍSTNOSTÍ BYTU, PLOCH VNITŘNÍCH NOSNÝCH KONSTRUKCÍ, PLOCH POD NENOSNÝMI SVISLÝMI KONSTRUKCEMI BYTU, PLOCHY INSTALAČNÍCH ŠACHET, KOMÍNŮ. DO PODLAHOVÉ PLOCHY SE NEZAPOČÍTÁVA PLOCHA BALKÓNŮ A TERAS. VEŠKERÉ INFORMACE A ÚDAJE UVEDENÉ NA TÉTO STRÁNCE JSOU POUZE INFORMATIVNÍ POVAHY.

informace: [www.ujezd-jih.cz](http://www.ujezd-jih.cz)  
tel: 371 656 916, email: [ujezd-jih@ikoplzen.cz](mailto:ujezd-jih@ikoplzen.cz)





Tabulka místností BYT 5					
05.01	CHODBA	16,6	KERAMICKÁ DLAŽBA	OMÍTKA	SDK PODHLED
05.02	POKOJ	9,6	KOBEREC	OMÍTKA	SDK PODHLED
05.03	LOŽNICE	12,1	KOBEREC	OMÍTKA	SDK PODHLED
05.04	OBÝVACÍ POKOJ + KK	28,3	LAMINÁTOVÁ PODLAHA	OMÍTKA	SDK PODHLED
05.05	KOMORA	2,9	KERAMICKÁ DLAŽBA	OMÍTKA	SDK PODHLED
05.06	WC	1,7	KERAMICKÁ DLAŽBA	KERAMICKÝ OBKLAD 2m	SDK PODHLED – I
05.07	KOUPELNA	6,1	KERAMICKÁ DLAŽBA	KERAMICKÝ OBKLAD 2m	SDK PODHLED – I
	CELKEM MÍSTNOSTI	77,3			
	PLOCHA KONSTRUKCÍ	3,9			
	CELKOVÁ PLOCHA BYTU	81,2			
05.08	TERASA	34,8	BETONOVÁ DLAŽBA		
	SKLEPNÍ KÓJE 4	2,2			