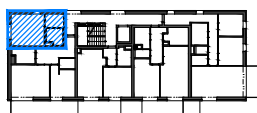
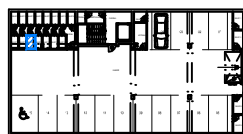
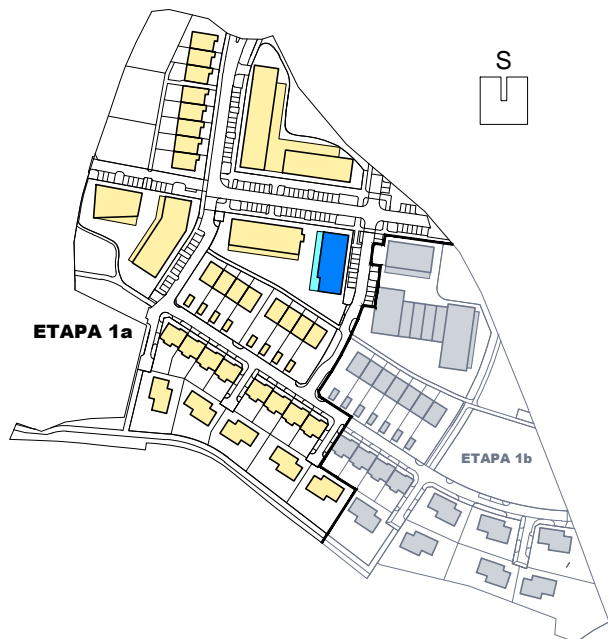


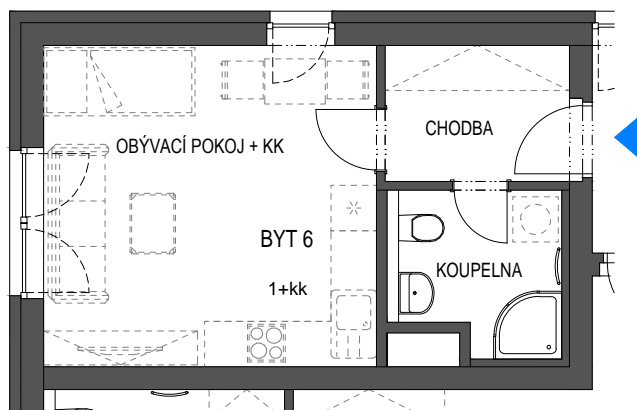
ÚJEZD-JIH

obytná lokalita Plzeň



BYTOVÝ DŮM BD5 BYT 1+kk BYT 06

PODLAŽÍ	2.N.P.
CHODBA	4,8 m ²
KOUPELNA	4,4 m ²
OBÝVACÍ POKOJ+KK	19,0 m ²
CELKEM MÍSTNOSTI	28,2 m ²
CELKEM KONSTRUKCE	1,3 m ²
CELKOVÁ PLOCHA BYTU	29,5 m ²
SKLEPNÍ KÓJE 8	1,6 m ²



LEGENDA

—————	STANDARDNÍ SOUČÁSTÍ DODÁVKY
-----	NENÍ SOUČÁSTÍ DODÁVKY (PŘÍP. NADSTANDARD)

PLOCHA BYTU VYCHÁZÍ Z BUDOUCÍHO PROHLÁŠENÍ VLASTNÍKA A JEHO VKLADU DO KATASTRU NEMOVITOSTÍ. TVOŘÍ JI SOUČET PODLAHOVÝCH PLOCH MÍSTNOSTÍ BYTU, PLOCH VNITŘNÍCH NOSNÝCH KONSTRUKCÍ, PLOCH POD NENOSNÝMI SVISLÝMI KONSTRUKCEMI BYTU, PLOCHY INSTALAČNÍCH ŠACHET, KOMÍNŮ. DO PODLAHOVÉ PLOCHY SE NEZAPOČÍTÁVÁ PLOCHA BALKÓNŮ A TERAS .

VEŠKERÉ INFORMACE A ÚDAJE UVEDENÉ NA TÉTO STRÁNKĚ JSOU POUZE INFORMATIVNÍ POVAHY.

informace: www.ujezd-jih.cz
tel: 371 656 916, email: ujezd-jih@ikoplzen.cz



