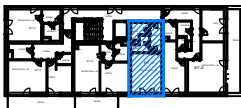
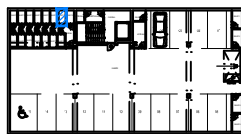
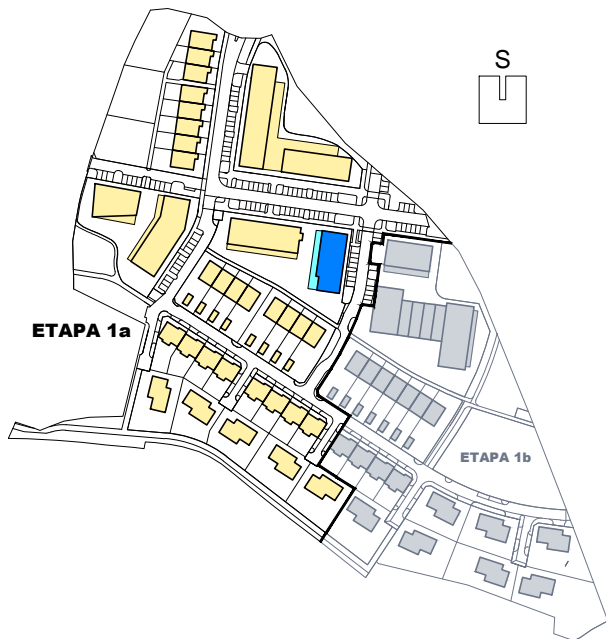


ÚJEZD-JIH

obytná lokalita Plzeň



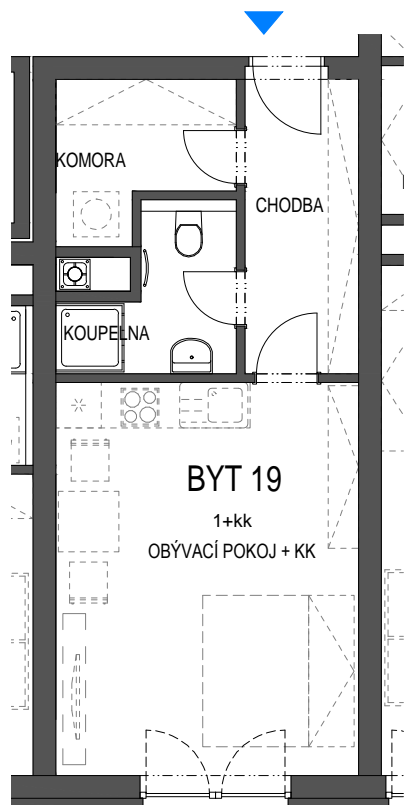
BYTOVÝ DŮM BD5 BYT 1+kk BYT 19

PODLAŽÍ 4.N.P.

CHODBA	6,3 m ²
KOUPELNA	3,8 m ²
KOMORA	4,3 m ²
OBÝVACÍ POKOJ+KK	21,2 m ²

CELKEM MÍSTNOSTI	35,6 m ²
CELKEM KONSTRUKCE	1,2 m ²
CELKOVÁ PLOCHA BYTU	36,8 m ²

SKLEPNÍ KÓJE 19 1,7 m²



LEGENDA

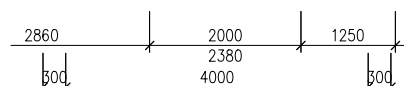
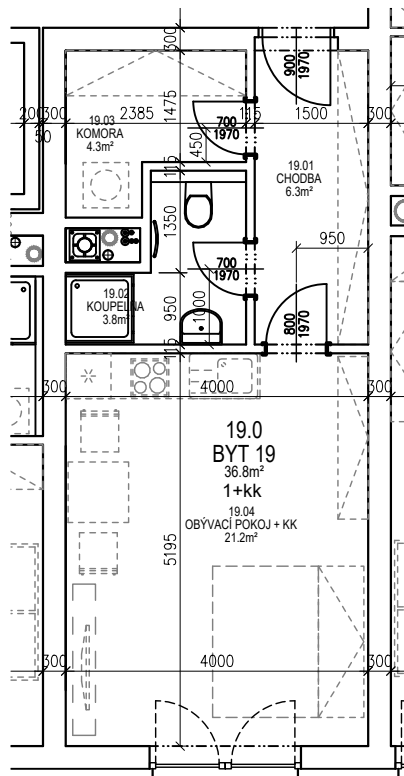
- STANDARDNÍ SOUČÁSTÍ DODÁVKY
- - - - - NENÍ SOUČÁSTÍ DODÁVKY (PŘÍP. NADSTANDARD)

PLOCHA BYTU VYCHÁZÍ Z BUDOUCÍHO PROHLÁŠENÍ VLASTNÍKA A JEHO VKLADU DO KATASTRU NEMOVITOSTÍ. TVOŘÍ JI SOUČET PODLAHOVÝCH PLOCH MÍSTNOSTÍ BYTU, PLOCH VNITŘNÍCH NOSNÝCH KONSTRUKCÍ, PLOCH POD NENOSNÝMI SVISLÝMI KONSTRUKCEMI BYTU, PLOCHY INSTALAČNÍCH ŠACHET, KOMÍNŮ. DO PODLAHOVÉ PLOCHY SE NEZAPOČÍTÁVÁ PLOCHA BALKÓNŮ A TERAS .

VEŠKERÉ INFORMACE A ÚDAJE UVEDENÉ NA TÉTO STRÁNKĚ JSOU POUZE INFORMATIVNÍ POVAHY.

informace: www.ujezd-jih.cz
tel: 371 656 916, email: ujezd-jih@ikoplzen.cz





Tabulka místností BYT 19					
19.01	CHODBA	6,3	KERAMICKÁ DLAŽBA	OMÍTKA	SDK PODHLED
19.02	KOUPELNA	3,8	KERAMICKÁ DLAŽBA	KERAMICKÝ OBKLAD 2m	SDK PODHLED - I
19.03	KOMORA	4,3	KERAMICKÁ DLAŽBA	OMÍTKA	SDK PODHLED
19.04	OBÝVACÍ POKOJ + KK	21,2	LAMINÁTOVÁ PODLAHA	OMÍTKA	SDK PODHLED
	CELKEM MÍSTNOSTI	35,6			
	PLOCHA KONSTRUKCÍ	1,2			
	CELKOVÁ PLOCHA BYTU	36,8			
	SKLEPNÍ KÓJE 19	1,7			