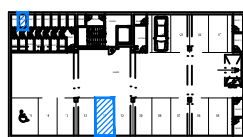


ÚJEZD-JIH

obytná lokalita Plzeň



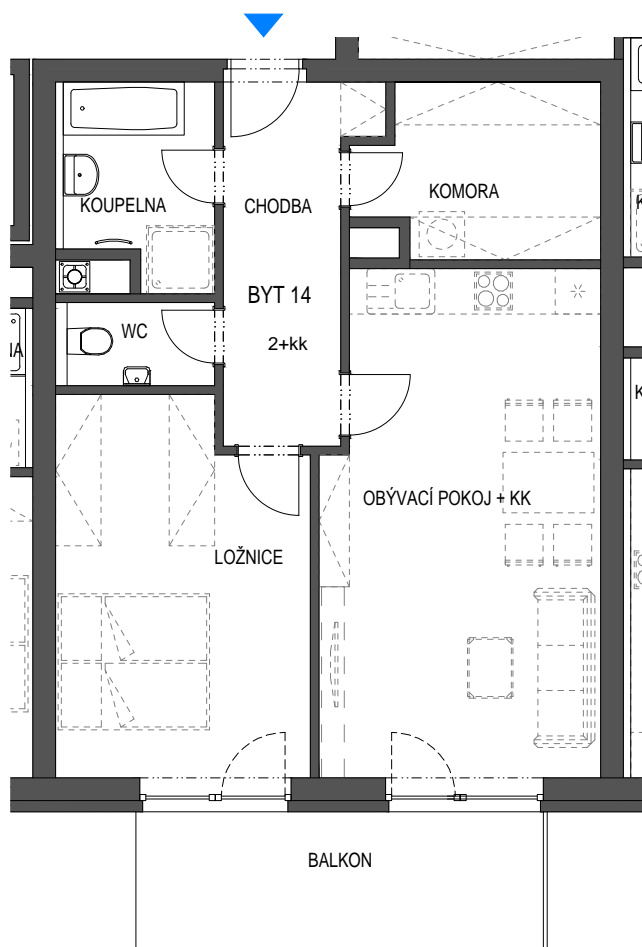
BYTOVÝ DŮM BD5 BYT 2+kk BYT 14

PODLAŽÍ 3.N.P.

CHODBA	8,5 m ²
KOMORA	6,8 m ²
OBÝVACÍ POKOJ+KK	24,6 m ²
LOŽNICE	16,4 m ²
WC	2,1 m ²
KOUPELNA	5,0 m ²

CELKEM MÍSTNOSTI	63,4 m ²
CELKEM KONSTRUKCE	2,8 m ²
CELKOVÁ PLOCHA BYTU	66,2 m ²

BALKON	9,3 m ²
SKLEPNÍ KÓJE 14	1,7 m ²
GARÁŽOVÉ STÁNÍ	č.11



LEGENDA

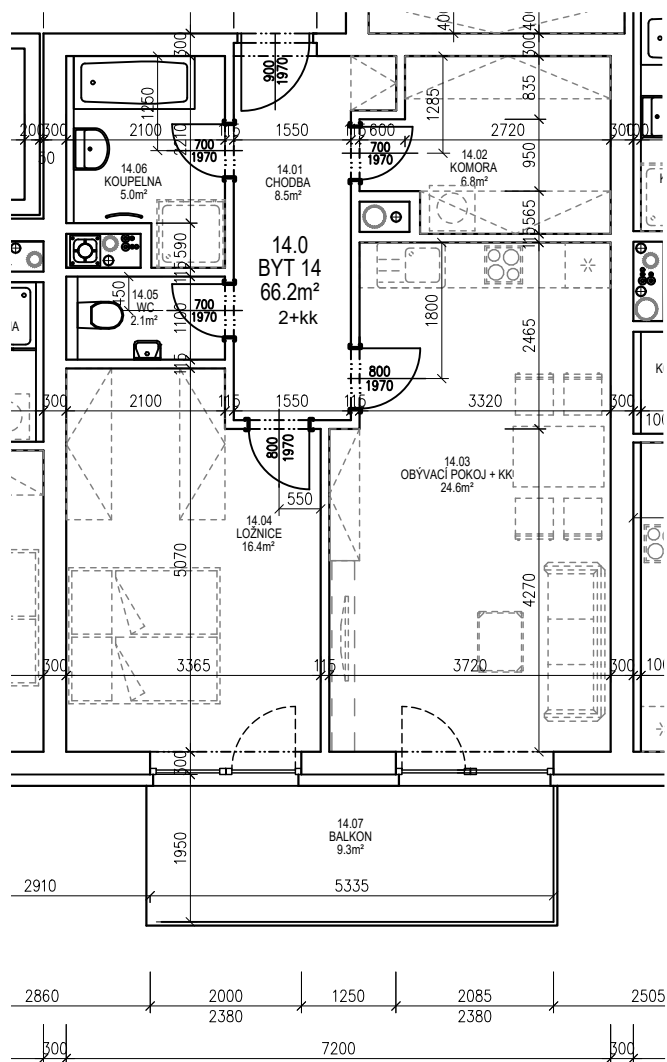
—————	STANDARDNÍ SOUČÁSTÍ DODÁVKY
- - - - -	NENÍ SOUČÁSTÍ DODÁVKY (PŘÍP. NADSTANDARD)

PLOCHA BYTU VYCHÁZÍ Z BUDOUCÍHO PROHLÁŠENÍ VLASTNÍKA A JEHO VKLADU DO KATASTRU NEMOVITOSTÍ. TVOŘÍ JI SOUČET PODLAHOVÝCH PLOCH MÍSTNOSTÍ BYTU, PLOCH VNITŘNÍCH NOSNÝCH KONSTRUKCÍ, PLOCH POD NENOSNÝMI SVISLÝMI KONSTRUKCEMI BYTU, PLOCHY INSTALAČNÍCH ŠACHET, KOMÍNŮ. DO PODLAHOVÉ PLOCHY SE NEZAPOČÍTÁVÁ PLOCHA BALKÓNŮ A TERAS .

VEŠKERÉ INFORMACE A ÚDAJE UVEDENÉ NA TÉTO STRÁNKĚ JSOU POUZE INFORMATIVNÍ POVAHY.

informace: www.ujezd-jih.cz
tel: 371 656 916, email: ujezd-jih@ikoplzen.cz





Tabulka místností BYT 14					
14.01	CHODBA	8,5	KERAMICKÁ DLAŽBA	OMÍTKA	SDK PODHLED
14.02	KOMORA	6,8	KERAMICKÁ DLAŽBA	OMÍTKA	SDK PODHLED
14.03	OBÝVACÍ POKOJ + KK	24,6	LAMINÁTOVÁ PODLAHA	OMÍTKA	SDK PODHLED
14.04	LOŽNICE	16,4	KOBEREC	OMÍTKA	SDK PODHLED
14.05	WC	2,1	KERAMICKÁ DLAŽBA	KERAMICKÝ OBKLAD 2m	SDK PODHLED - I
14.06	KOUPELNA	5,0	KERAMICKÁ DLAŽBA	KERAMICKÝ OBKLAD 2m	SDK PODHLED - I
	CELKEM MÍSTNOSTI	63,4			
	PLOCHA KONSTRUKCÍ	2,8			
	CELKOVÁ PLOCHA BYTU	66,2			
14.07	BALKON	9,3	BETON		
	SKLEPNÍ KÓJE 14	1,7			