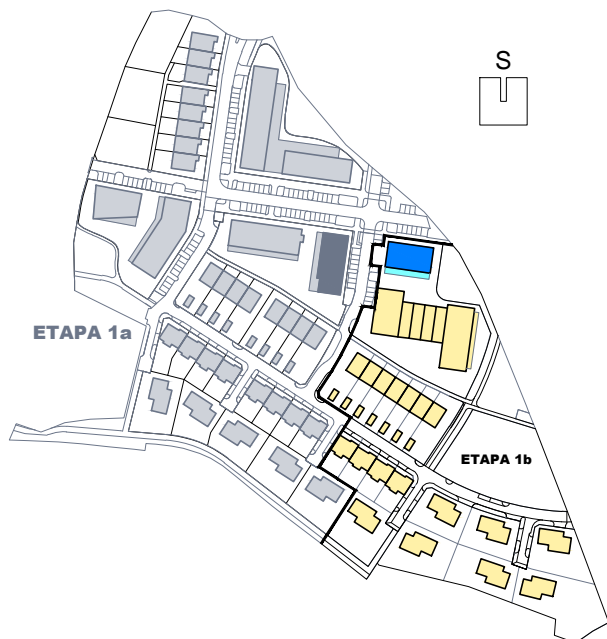


# ÚJEZD-JIH

obytná lokalita Plzeň



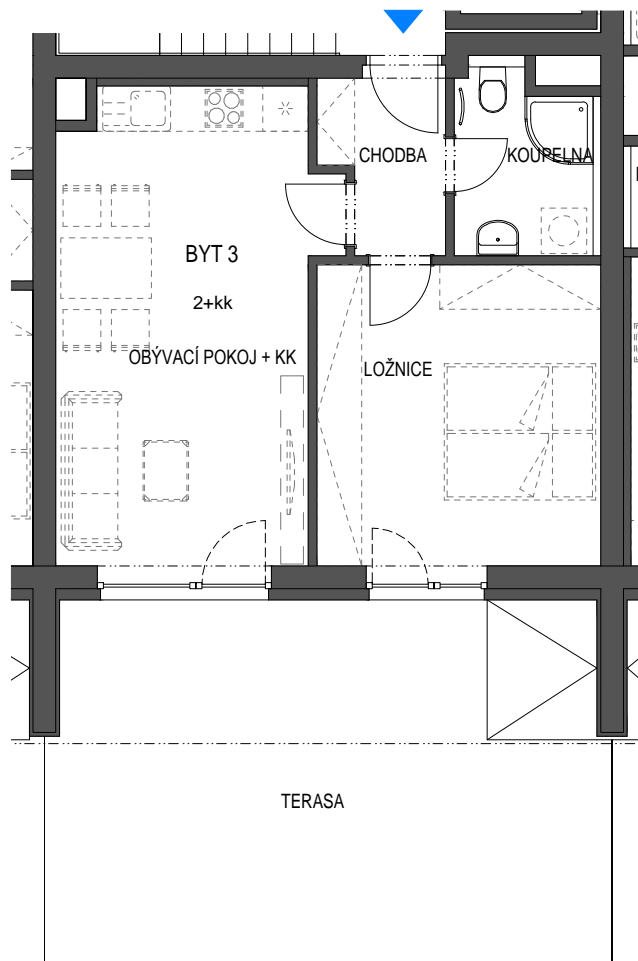
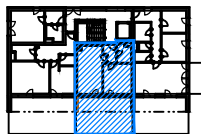
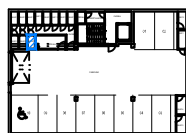
## LEGENDA

- STANDARDNÍ SOUČÁSTÍ DODÁVKY
- - - - - NENÍ SOUČÁSTÍ DODÁVKY (PŘÍP. NADSTANDARD )

## BYTOVÝ DŮM BD6

### BYT 2+kk BYT 03

| PODLAŽÍ             | 1.N.P.              |
|---------------------|---------------------|
| CHODBA              | 3,9 m <sup>2</sup>  |
| KOUPELNA            | 4,2 m <sup>2</sup>  |
| LOŽNICE             | 15,3 m <sup>2</sup> |
| OBÝVACÍ POKOJ+KK    | 21,9 m <sup>2</sup> |
| CELKEM MÍSTNOSTI    | 45,3 m <sup>2</sup> |
| CELKEM KONSTRUKCE   | 1,7 m <sup>2</sup>  |
| CELKOVÁ PLOCHA BYTU | 47,0 m <sup>2</sup> |
| TERASA              | 35,6 m <sup>2</sup> |
| SKLEPNÍ KÓJE 7      | 1,7 m <sup>2</sup>  |

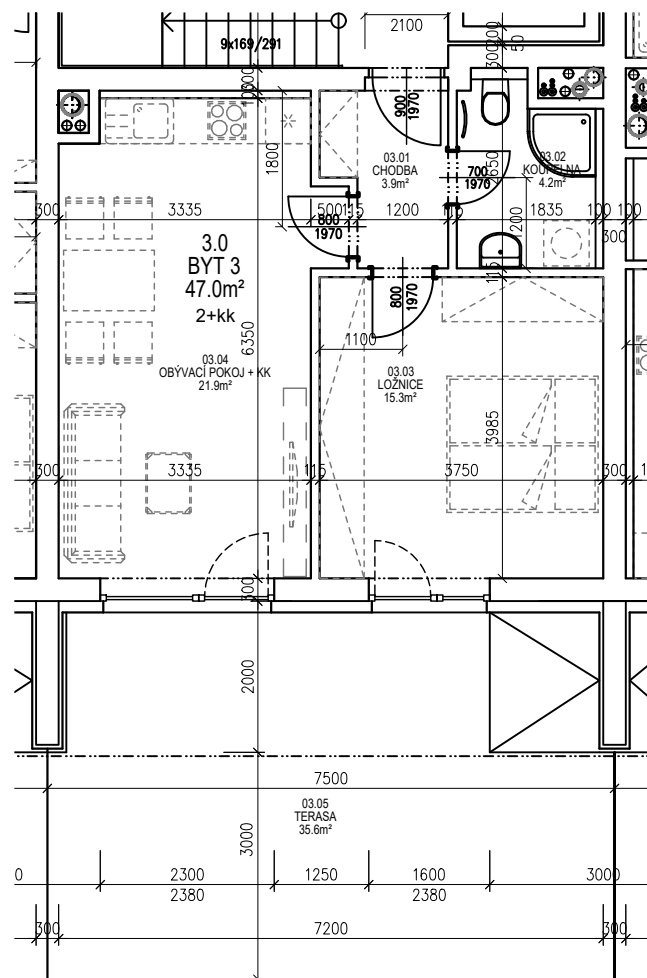


PLOCHA BYTU VYCHÁZÍ Z BUDOUCÍHO PROHLÁŠENÍ VLASTNÍKA A JEHO VKLADU DO KATASTRU NEMOVITOSTÍ. TVOŘÍ JI SOUČET PODLAHOVÝCH PLOCH MÍSTNOSTÍ BYTU, PLOCH VNITŘNÍCH NOSNÝCH KONSTRUKCÍ, PLOCH POD NENOSNÝMI SVISLÝMI KONSTRUKCEMI BYTU, PLOCHY INSTALAČNÍCH ŠACHET, KOMÍNŮ. DO PODLAHOVÉ PLOCHY SE NEZAPOČÍTÁVÁ PLOCHA BALKÓNŮ A TERAS .

VEŠKERÉ INFORMACE A ÚDAJE UVEDENÉ NA TÉTO STRÁNCE JSOU POUZE INFORMATIVNÍ POVAHY.

informace: [www.ujezd-jih.cz](http://www.ujezd-jih.cz)  
tel: 371 656 916, email: [ujezd-jih@ikoplzen.cz](mailto:ujezd-jih@ikoplzen.cz)





| Tabulka místností BYT 3 |                     |      |                    |                     |                 |
|-------------------------|---------------------|------|--------------------|---------------------|-----------------|
| 03.01                   | CHODBA              | 3,9  | KERAMICKÁ DLAŽBA   | OMÍTKA              | SDK PODHLED     |
| 03.02                   | KOUPELNA            | 4,2  | KERAMICKÁ DLAŽBA   | KERAMICKÝ OBKLAD 2m | SDK PODHLED – I |
| 03.03                   | LOŽNICE             | 15,3 | KOBEREC            | OMÍTKA              | SDK PODHLED     |
| 03.04                   | OBÝVACÍ POKOJ + KK  | 21,9 | LAMINÁTOVÁ PODLAHA | OMÍTKA              | SDK PODHLED     |
|                         | CELKEM MÍSTNOSTI    | 45,3 |                    |                     |                 |
|                         | PLOCHA KONSTRUKCÍ   | 1,7  |                    |                     |                 |
|                         | CELKOVÁ PLOCHA BYTU | 47,0 |                    |                     |                 |
| 03.05                   | TERASA              | 35,6 | BETONOVÁ DLAŽBA    |                     |                 |
|                         | SKLEPNÍ KÓJE 7      | 1,7  |                    |                     |                 |