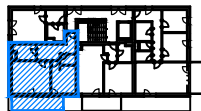
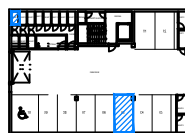
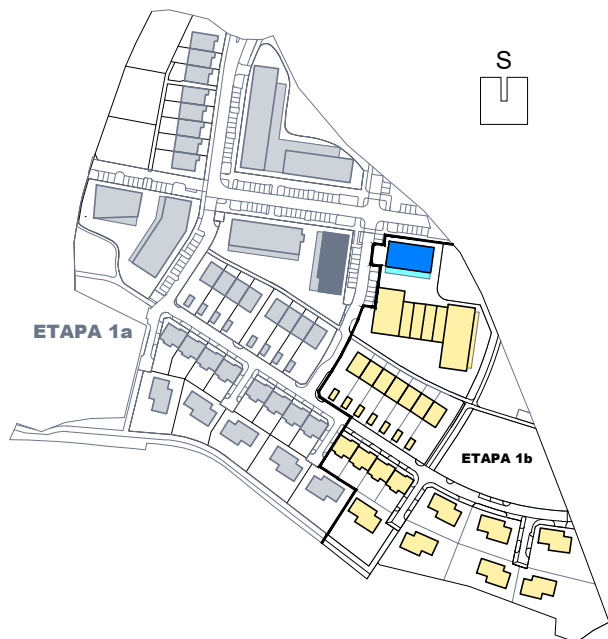


# ÚJEZD-JIH

obytná lokalita Plzeň



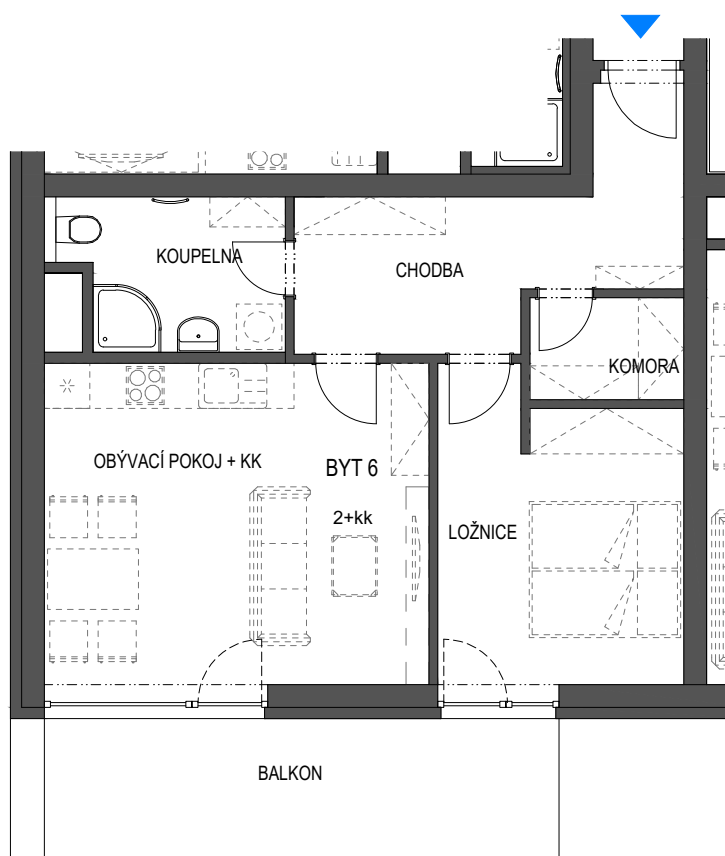
## BYTOVÝ DŮM BD6 BYT 2+kk BYT 06

PODLAŽÍ 2.N.P.

CHODBA	11,1 m <sup>2</sup>
KOUPELNA	5,7 m <sup>2</sup>
OBÝVACÍ POKOJ+KK	22,2 m <sup>2</sup>
LOŽNICE	12,8 m <sup>2</sup>
KOMORA	2,8 m <sup>2</sup>

CELKEM MÍSTNOSTI	54,6 m <sup>2</sup>
CELKEM KONSTRUKCE	1,7 m <sup>2</sup>
CELKOVÁ PLOCHA BYTU	56,3 m <sup>2</sup>

BALKON	12,6 m <sup>2</sup>
SKLEPNÍ KÓJE 8	1,7 m <sup>2</sup>
GARÁŽOVÉ STÁNÍ	č.5



### LEGENDA

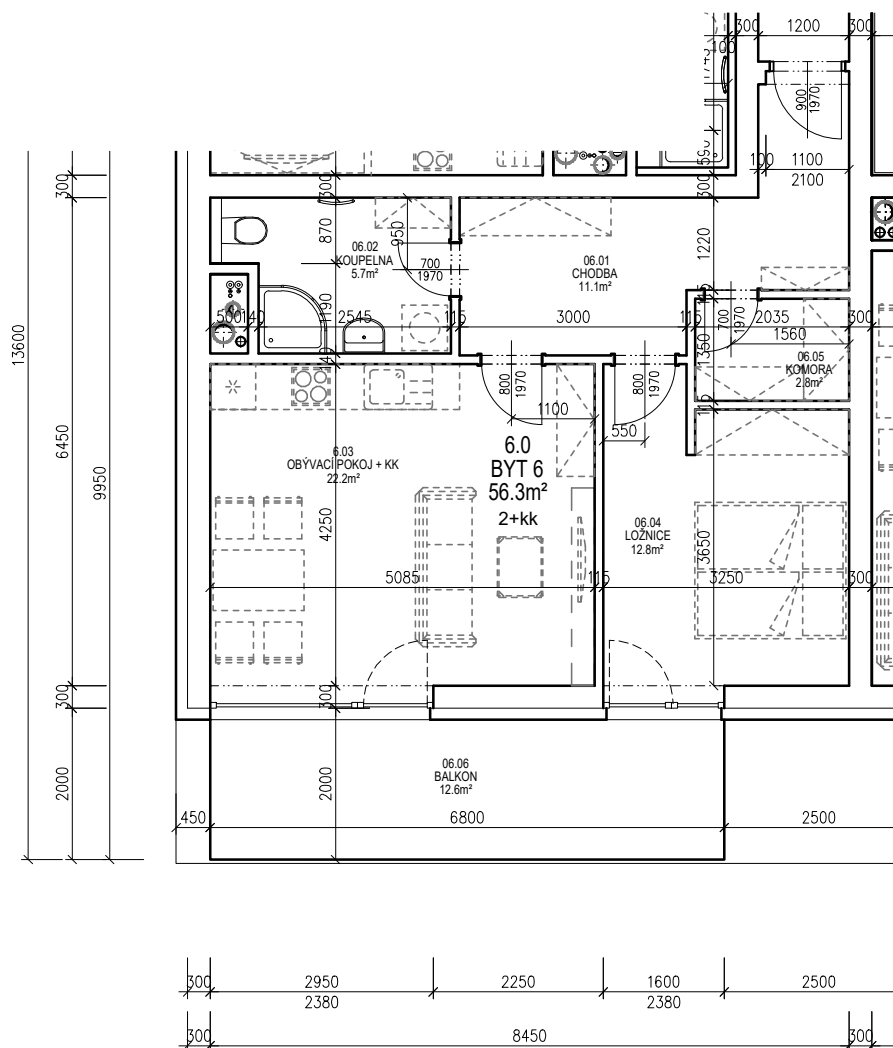
—————	STANDARDNÍ SOUČÁSTÍ DODÁVKY
- - - - -	NENÍ SOUČÁSTÍ DODÁVKY (PŘÍP. NADSTANDARD )

PLOCHA BYTU VYCHÁZÍ Z BUDOUCÍHO PROHLÁŠENÍ VLASTNÍKA A JEHO VKLADU DO KATASTRU NEMOVITOSTÍ. TVOŘÍ JI SOUČET PODLAHOVÝCH PLOCH MÍSTNOSTÍ BYTU, PLOCH VNITŘNÍCH NOSNÝCH KONSTRUKCÍ, PLOCH POD NENOSNÝMI SVISLÝMI KONSTRUKCEMI BYTU, PLOCHY INSTALAČNÍCH ŠACHET, KOMÍNŮ. DO PODLAHOVÉ PLOCHY SE NEZAPOČÍTÁVÁ PLOCHA BALKÓNŮ A TERAS .

VEŠKERÉ INFORMACE A ÚDAJE UVEDENÉ NA TÉTO STRÁNKĚ JSOU POUZE INFORMATIVNÍ POVAHY.

informace: [www.ujezd-jih.cz](http://www.ujezd-jih.cz)  
tel: 371 656 916, email: [ujezd-jih@ikoplzen.cz](mailto:ujezd-jih@ikoplzen.cz)





Tabulka místností BYT 6					
06.01	CHODBA	11,1	KERAMICKÁ DLAŽBA	OMÍTKA	SDK PODHLED
06.02	KOUPELNA	5,7	KERAMICKÁ DLAŽBA	KERAMICKÝ OBKLAD 2m	SDK PODHLED - I
06.03	OBÝVACÍ POKOJ + KK	22,2	LAMINÁTOVÁ PODLAHA	OMÍTKA	SDK PODHLED
06.04	LOŽNICE	12,8	KOBEREC	OMÍTKA	SDK PODHLED
06.05	KOMORA	2,8	KERAMICKÁ DLAŽBA	OMÍTKA	SDK PODHLED
	CELKEM MÍSTNOSTI	54,6			
	PLOCHA KONSTRUKCÍ	1,7			
	CELKOVÁ PLOCHA BYTU	56,3			
06.06	BALKON	12,6	BETON		
	SKLEPNÍ KÓJE 8	1,7			