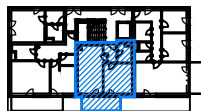
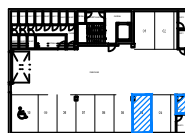
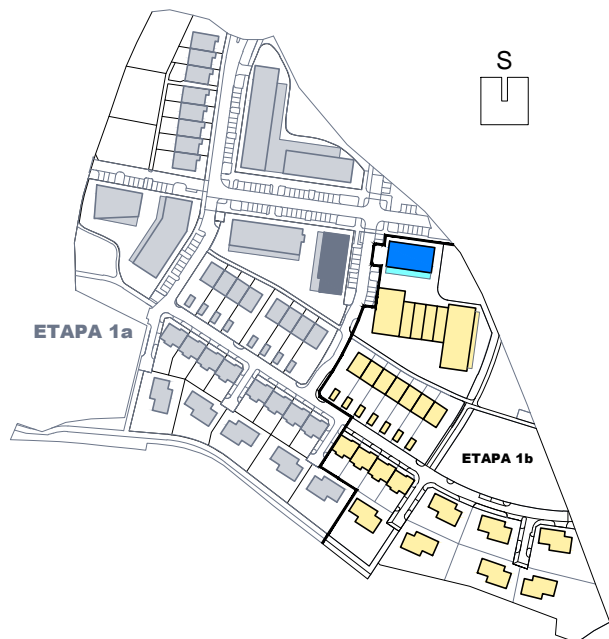


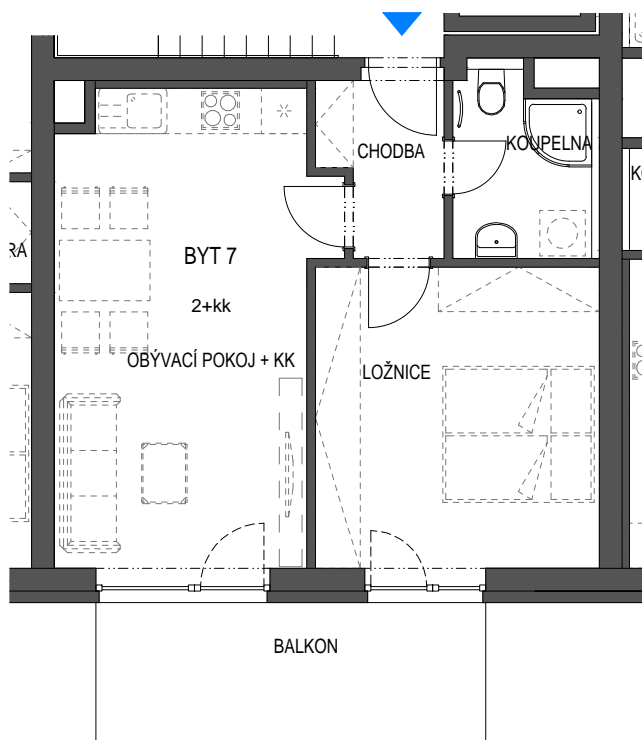
ÚJEZD-JIH

obytná lokalita Plzeň



BYTOVÝ DŮM BD6 BYT 2+kk BYT 07

PODLAŽÍ	2.N.P.
CHODBA	3,9 m ²
KOUPELNA	4,2 m ²
LOŽNICE	15,3 m ²
OBÝVACÍ POKOJ+KK	21,9 m ²
CELKEM MÍSTNOSTI	45,3 m ²
CELKEM KONSTRUKCE	1,7 m ²
CELKOVÁ PLOCHA BYTU	47,0 m ²
BALKON	9,5 m ²
SKLEPNÍ KÓJE 4	3,1 m ²
GARÁŽOVÉ STÁNÍ	č.4



LEGENDA

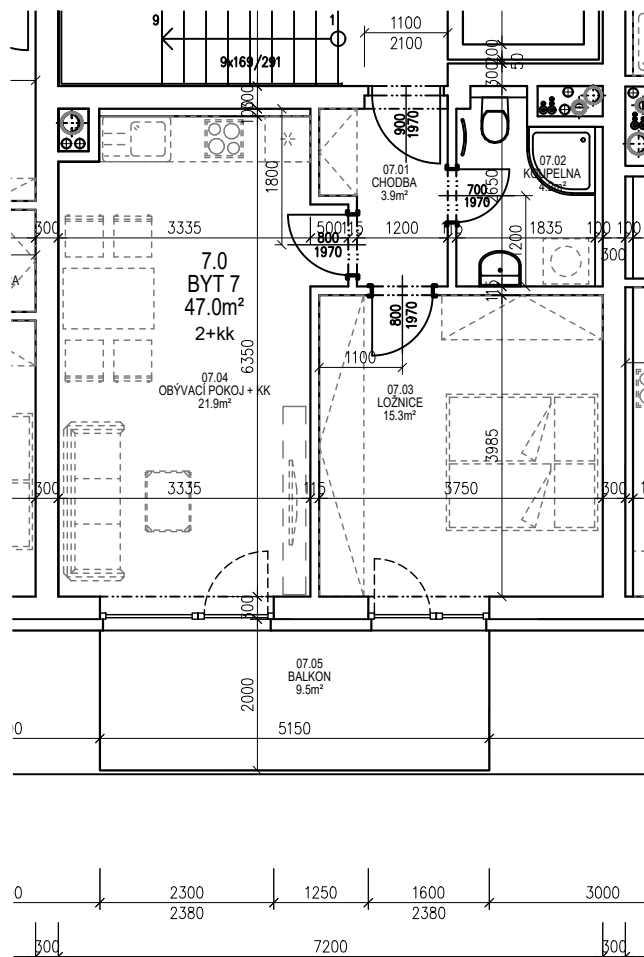
- STANDARDNÍ SOUČÁSTÍ DODÁVKY
- - - - - NENÍ SOUČÁSTÍ DODÁVKY (PŘÍP. NADSTANDARD)

PLOCHA BYTU VYCHÁZÍ Z BUDOUCÍHO PROHLÁŠENÍ VLASTNÍKA A JEHO VKLADU DO KATASTRU NEMOVITOSTÍ. TVOŘÍ JI SOUČET PODLAHOVÝCH PLOCH MÍSTNOSTÍ BYTU, PLOCH VNITŘNÍCH NOSNÝCH KONSTRUKCÍ, PLOCH POD NENOSNÝMI SVISLÝMI KONSTRUKCEMI BYTU, PLOCHY INSTALAČNÍCH ŠACHET, KOMÍNŮ. DO PODLAHOVÉ PLOCHY SE NEZAPOČÍTÁVÁ PLOCHA BALKÓNŮ A TERAS.

VEŠKERÉ INFORMACE A ÚDAJE UVEDENÉ NA TÉTO STRÁNKĚ JSOU POUZE INFORMATIVNÍ POVAHY.

informace: www.ujezd-jih.cz
tel: 371 656 916, email: ujezd-jih@ikoplzen.cz





Tabulka místností BYT 7					
07.01	CHODBA	3,9	KERAMICKÁ DLAŽBA	OMÍTKA	SDK PODHLED
07.02	KOUPELNA	4,2	KERAMICKÁ DLAŽBA	KERAMICKÝ OBKLAD 2m	SDK PODHLED – I
07.03	LOŽNICE	15,3	KOBEREC	OMÍTKA	SDK PODHLED
07.04	OBÝVACÍ POKOJ + KK	21,9	LAMINÁTOVÁ PODLAHA	OMÍTKA	SDK PODHLED
	CELKEM MÍSTNOSTI	45,3			
	PLOCHA KONSTRUKCÍ	1,7			
	CELKOVÁ PLOCHA BYTU	47,0			
07.05	BALKON	9,5	BETON		
	SKLEPNÍ KÓJE 4	3,1			