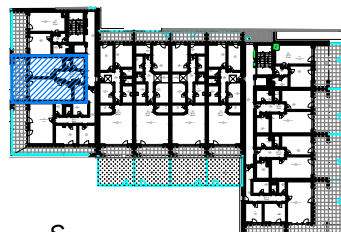
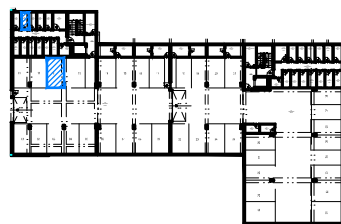
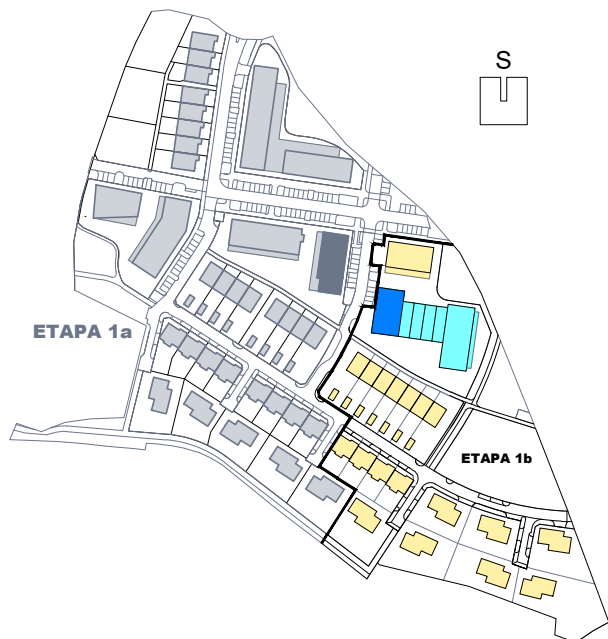


ÚJEZD-JIH

obytná lokalita Plzeň



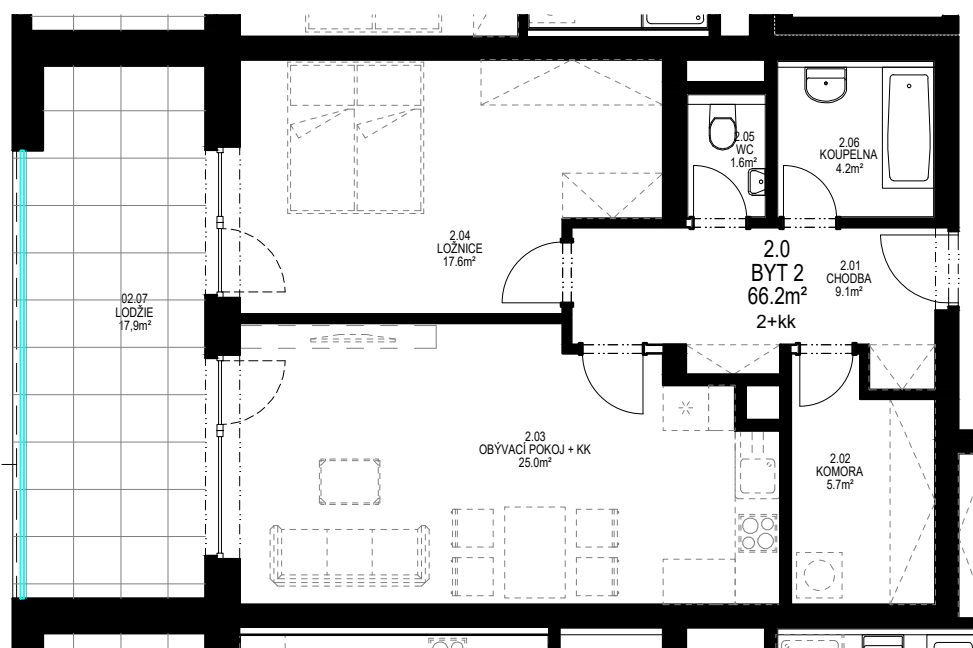
BYTOVÝ DŮM BD7 BYT 2+kk BYT 02

PODLAŽÍ 1.N.P.

CHODBA	9,1 m ²
KOMORA	5,7 m ²
OBÝVACÍ POKOJ+KK	25,0 m ²
LOŽNICE	17,6 m ²
WC	1,6 m ²
KOUPELNA	4,2 m ²

CELKEM MÍSTNOSTI	63,2 m ²
CELKEM KONSTRUKCE	3,0 m ²
CELKOVÁ PLOCHA BYTU	66,2 m ²

LODŽIE	17,9 m ²
SKLEPNÍ KÓJE 2	3,5 m ²
GARÁŽOVÉ STÁNÍ	č.12



LEGENDA

———— STANDARDNÍ SOUČÁSTÍ DODÁVKY

----- NENÍ SOUČÁSTÍ DODÁVKY
(PŘÍP. NADSTANDARD)

PLOCHA BYTU VYCHÁZÍ Z BUDOUCÍHO PROHLÁŠENÍ VLASTNÍKA A JEHO VKLADU DO KATASTRU NEMOVITOSTÍ. TVOŘÍ JI SOUČET PODLAHOVÝCH PLOCH MÍSTNOSTÍ BYTU, PLOCH VNITŘNÍCH NOSNÝCH KONSTRUKCÍ, PLOCH POD NENOSNÝMI SVISLÝMI KONSTRUKCEMI BYTU, PLOCHY INSTALAČNÍCH ŠACHET, KOMÍNŮ. DO PODLAHOVÉ PLOCHY SE NEZAPOČÍTÁVÁ PLOCHA BALKÓNŮ A TERAS .

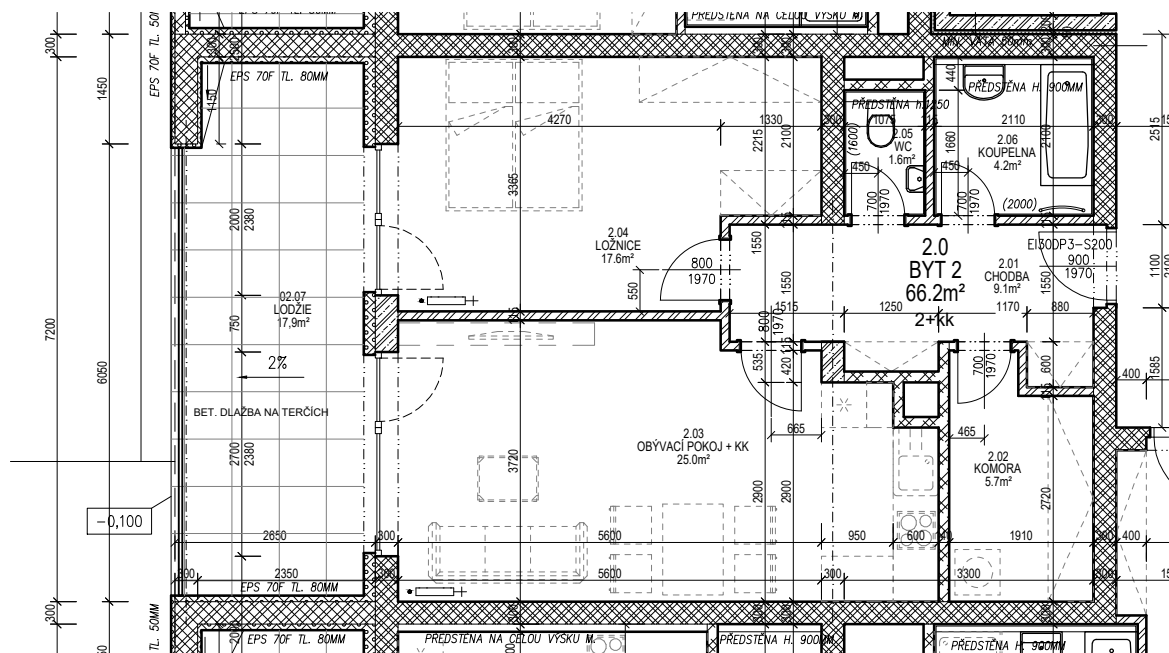
VEŠKERÉ INFORMACE A ÚDAJE UVEDENÉ NA TÉTO STRÁNKĚ JSOU POUZE INFORMATIVNÍ POVAHY.

informace: www.ujezd-jih.cz
tel: 371 656 916, email: ujezd-jih@ikoplzen.cz



BYTOVÝ DŮM 7

BYT 2 M 1:100



LEGENDA

———— STANDARDNÍ SOUČÁSTÍ DODÁVKY

----- NENÍ SOUČÁSTÍ DODÁVKY
(PŘÍP. NADSTANDARD)

Tabulka místností BYT 2					
02.01	CHODBA	9,1	KERAMICKÁ DLAŽBA	OMÍTKA	SDK PODHLED
02.02	KOMORA	5,7	KERAMICKÁ DLAŽBA	OMÍTKA	SDK PODHLED
02.03	OBÝVACÍ POKOJ + KK	25,0	LAMINÁTOVÁ PODLAHA	OMÍTKA	SDK PODHLED
02.04	LOŽNICE	17,6	LAMINÁTOVÁ PODLAHA	OMÍTKA	SDK PODHLED
02.05	WC	1,6	KERAMICKÁ DLAŽBA	KERAMICKÝ OBKLAD 1,6m	SDK PODHLED – I
02.06	KOUPELNA	4,2	KERAMICKÁ DLAŽBA	KERAMICKÝ OBKLAD 2m	SDK PODHLED – I
	CELKEM MÍSTNOSTI	63,2			
	PLOCHA KONSTRUKCÍ	3,0			
	CELKOVÁ PLOCHA BYTU	66,2			
02.07	LÓDŽIE	17,9	BETONOVÁ DLAŽBA		
	SKLEPNÍ KÓJE 2	3,5			