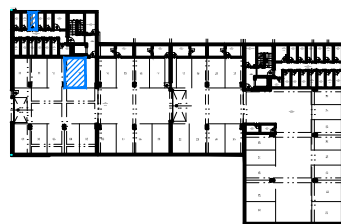
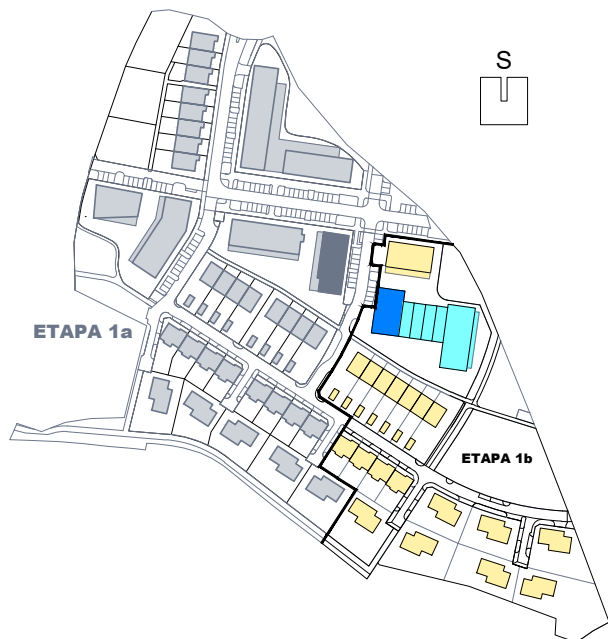


# ÚJEZD-JIH

obytná lokalita Plzeň



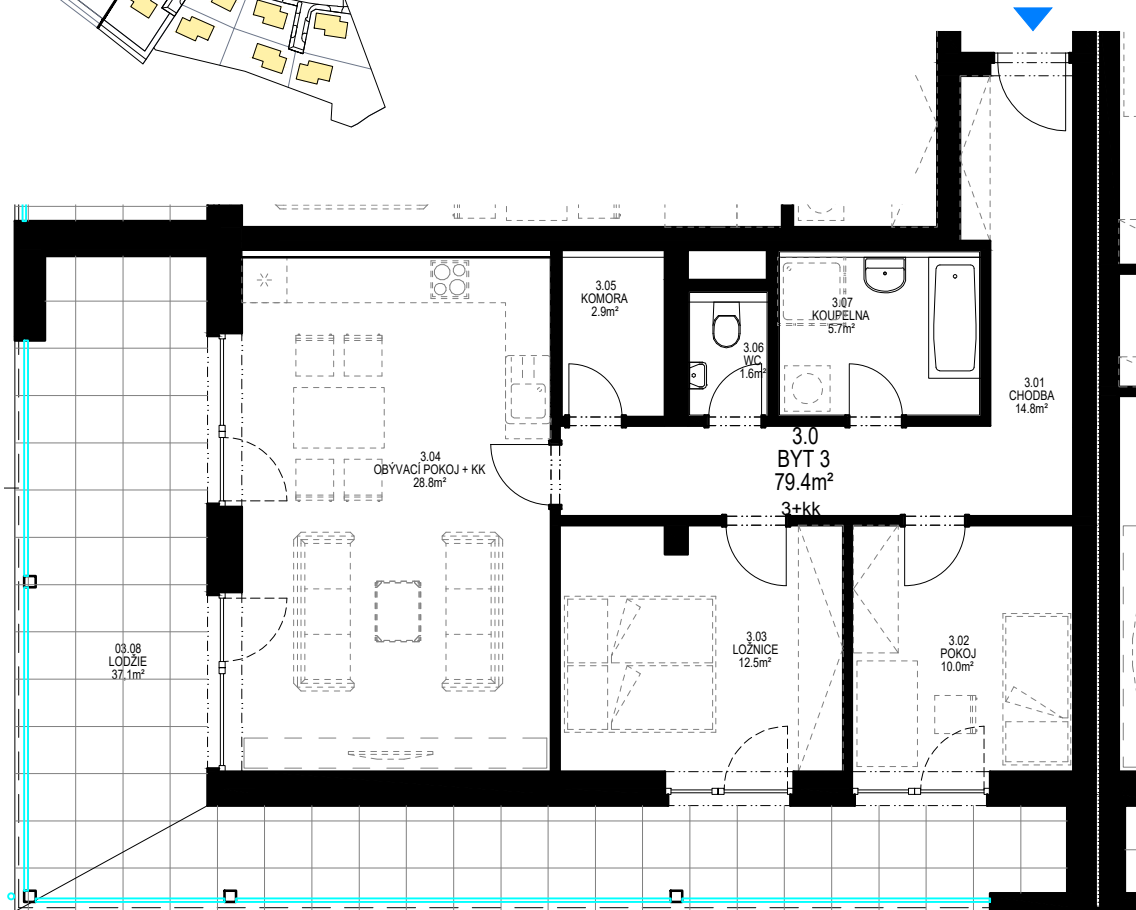
## BYTOVÝ DŮM BD7 BYT 3+kk BYT 03

PODLAŽÍ 1.N.P.

CHODBA	14,8 m <sup>2</sup>
POKOJ	9,9 m <sup>2</sup>
LOŽNICE	12,5 m <sup>2</sup>
OBÝVACÍ POKOJ+KK	28,8 m <sup>2</sup>
KOMORA	2,9 m <sup>2</sup>
WC	1,6 m <sup>2</sup>
KOUPELNA	5,7 m <sup>2</sup>

CELKEM MÍSTNOSTI	76,2 m <sup>2</sup>
CELKEM KONSTRUKCE	3,2 m <sup>2</sup>
CELKOVÁ PLOCHA BYTU	79,4 m <sup>2</sup>

LODŽIE	37,1 m <sup>2</sup>
SKLEPNÍ KÓJE 3	2,6 m <sup>2</sup>
GARÁŽOVÉ STÁNÍ	č.13



### LEGENDA

———— STANDARDNÍ SOUČÁSTÍ DODÁVKY

----- NENÍ SOUČÁSTÍ DODÁVKY  
(PŘÍP. NADSTANDARD)

PLOCHA BYTU VYCHÁZÍ Z BUDOUCÍHO PROHLÁŠENÍ VLASTNÍKA A JEHO VKLADU DO KATASTRU NEMOVITOSTÍ. TVOŘÍ JI SOUČET PODLAHOVÝCH PLOCH MÍSTNOSTÍ BYTU, PLOCH VNITŘNÍCH NOSNÝCH KONSTRUKCÍ, PLOCH POD NENOSNÝMI SVISLÝMI KONSTRUKCEMI BYTU, PLOCHY INSTALAČNÍCH ŠACHET, KOMÍNŮ. DO PODLAHOVÉ PLOCHY SE NEZAPOČÍTÁVA PLOCHA BALKÓNŮ A TERAS.

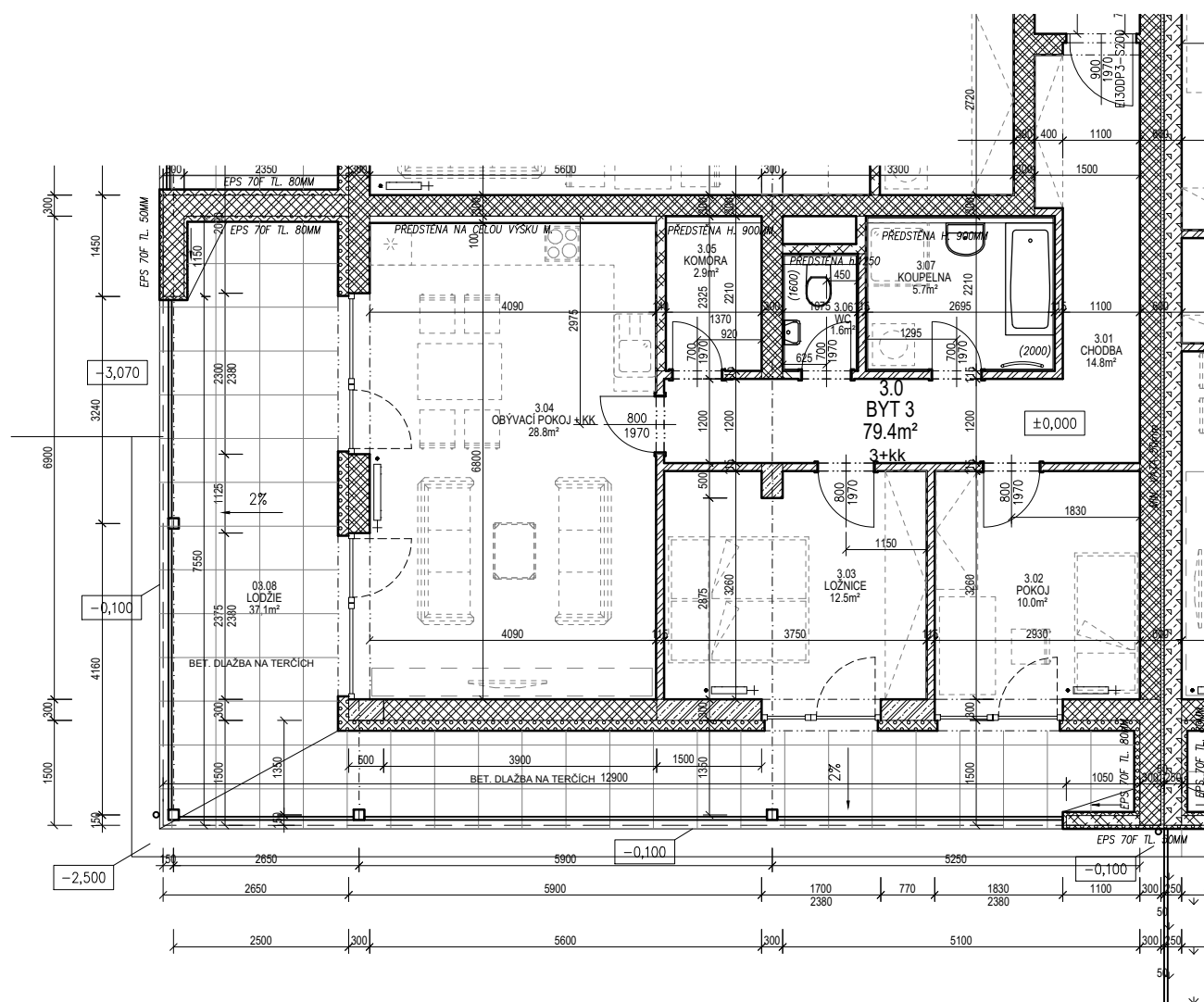
VEŠKERÉ INFORMACE A ÚDAJE UVEDENÉ NA TÉTO STRÁNKĚ JSOU POUZE INFORMATIVNÍ POVAHY.

informace: [www.ujezd-jih.cz](http://www.ujezd-jih.cz)  
tel: 371 656 916, email: [ujezd-jih@ikoplzen.cz](mailto:ujezd-jih@ikoplzen.cz)



# BYTOVÝ DŮM 7

BYT 3 M 1:100



## LEGENDA

————— STANDARDNÍ SOUČÁSTÍ DODÁVKY

----- NENÍ SOUČÁSTÍ DODÁVKY  
(PŘÍP. NADSTANDARD )

Tabulka místností BYT 3					
03.01	CHODBA	14,8	KERAMICKÁ DLAŽBA	OMÍTKA	SDK PODHLED
03.02	POKOJ	9,9	LAMINÁTOVÁ PODLAHA	OMÍTKA	SDK PODHLED
03.03	LOŽNICE	12,5	LAMINÁTOVÁ PODLAHA	OMÍTKA	SDK PODHLED
03.04	OBÝVACÍ POKOJ + KK	28,8	LAMINÁTOVÁ PODLAHA	OMÍTKA	SDK PODHLED
03.05	KOMORA	2,9	KERAMICKÁ DLAŽBA	OMÍTKA	SDK PODHLED
03.06	WC	1,6	KERAMICKÁ DLAŽBA	KERAMICKÝ OBKLAD 1,6m	SDK PODHLED – I
03.07	KOUPELNA	5,7	KERAMICKÁ DLAŽBA	KERAMICKÝ OBKLAD 2m	SDK PODHLED – I
	CELKEM MÍSTNOSTI	76,2			
	PLOCHA KONSTRUKCÍ	3,2			
	CELKOVÁ PLOCHA BYTU	79,4			
03.08	LODŽIE	37,1	BETONOVÁ DLAŽBA		
	SKLEPNÍ KÓJE 3	2,6			