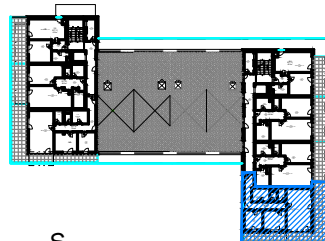
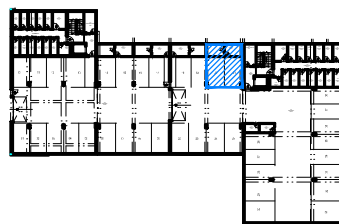
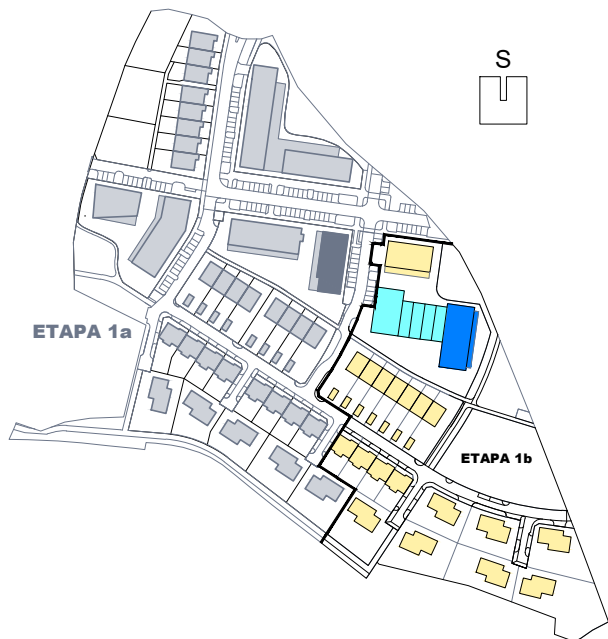


# ÚJEZD-JIH

obytná lokalita Plzeň



## BYTOVÝ DŮM BD7 BYT 3+kk BYT 18

PODLAŽÍ 2.N.P.

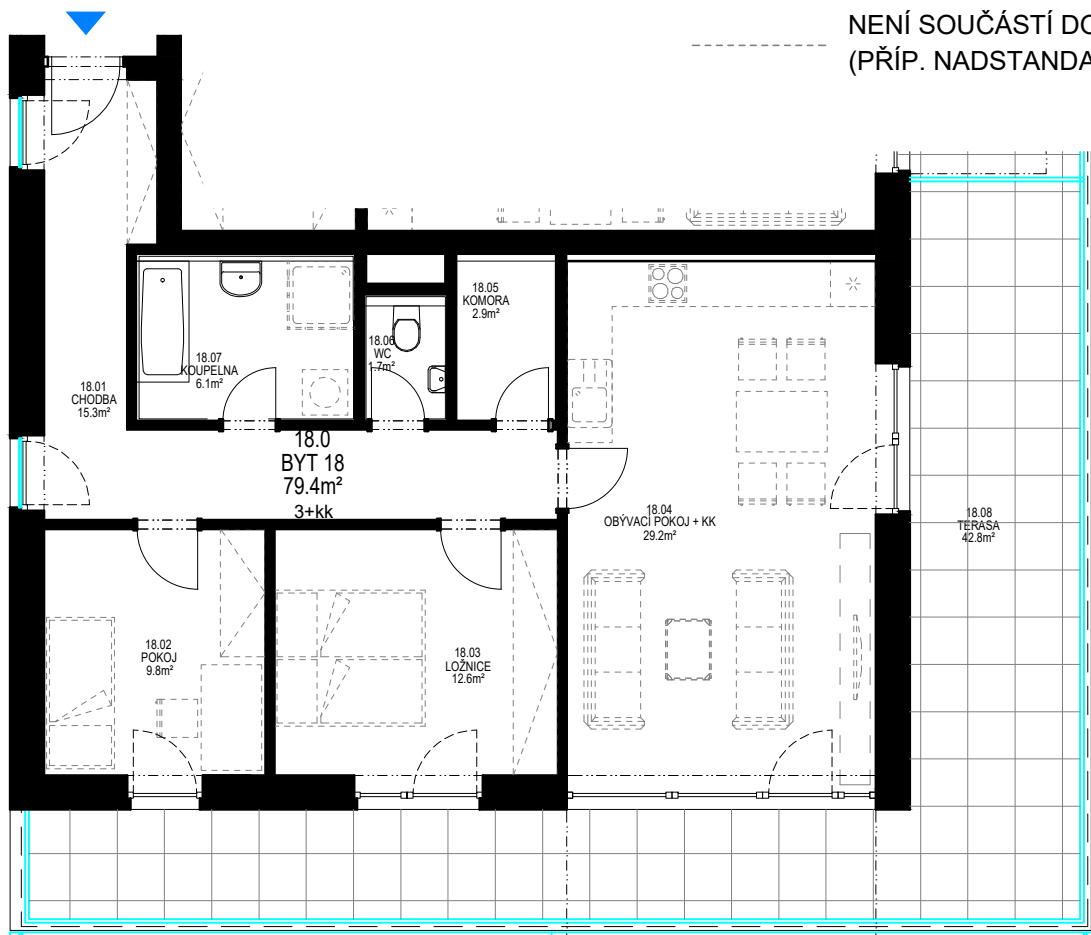
CHODBA	15,3 m <sup>2</sup>
POKOJ	9,8 m <sup>2</sup>
LOŽNICE	12,6 m <sup>2</sup>
OBÝVACÍ POKOJ+KK	29,2 m <sup>2</sup>
KOMORA	2,9 m <sup>2</sup>
WC	1,7 m <sup>2</sup>
KOUPELNA	6,1 m <sup>2</sup>

CELKEM MÍSTNOSTI	77,6 m <sup>2</sup>
CELKEM KONSTRUKCE	1,8 m <sup>2</sup>
CELKOVÁ PLOCHA BYTU	79,4 m <sup>2</sup>

TERASA	42,8 m <sup>2</sup>
SKLEPNÍ KÓJE 16	11,8 m <sup>2</sup>
GARÁŽOVÉ STÁNÍ	č.20+21

### LEGENDA

- STANDARDNÍ SOUČASTÍ DODÁVKY
- NENÍ SOUČASTÍ DODÁVKY (PŘÍP. NADSTANDARD)



PLOCHA BYTU VYCHÁZÍ Z BUDOUCÍHO PROHLÁŠENÍ VLASTNÍKA A JEHO VKLADU DO KATASTRU NEMOVITOSTÍ. TVOŘÍ JI SOUČET PODLAHOVÝCH PLOCH MÍSTNOSTÍ BYTU, PLOCH VNITŘNÍCH NOSNÝCH KONSTRUKCÍ, PLOCH POD NENOSNÝMI SVISLÝMI KONSTRUKCEMI BYTU, PLOCHY INSTALAČNÍCH ŠACHET, KOMÍNŮ. DO PODLAHOVÉ PLOCHY SE NEZAPOČÍTÁVA PLOCHA BALKÓNŮ A TERAS .

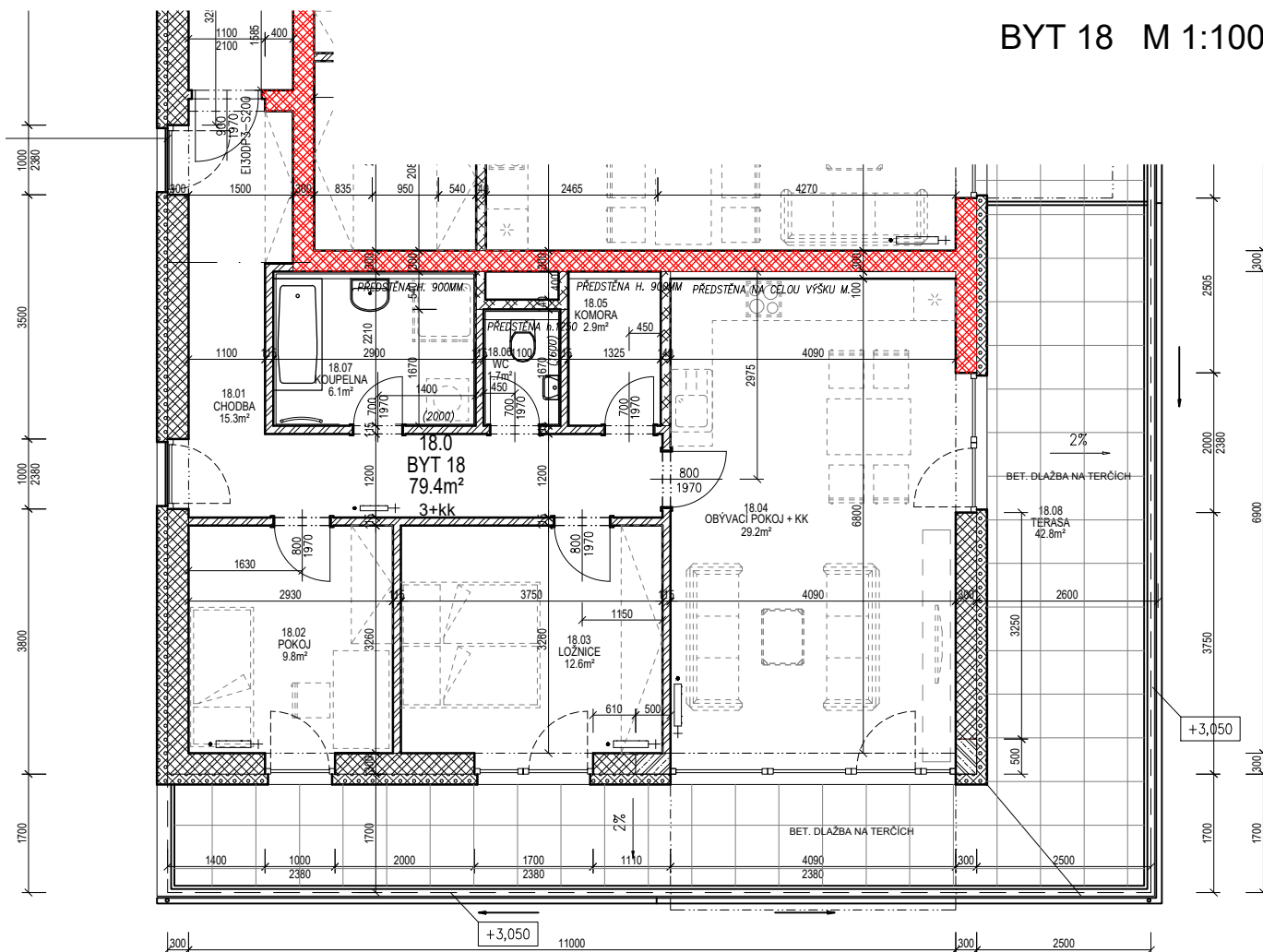
VEŠKERÉ INFORMACE A ÚDAJE UVEDENÉ NA TÉTO STRÁNKCE JSOU POUZE INFORMATIVNÍ POVAHY.

informace: [www.ujezd-jih.cz](http://www.ujezd-jih.cz)  
tel: 371 656 916, email: [ujezd-jih@ikoplzen.cz](mailto:ujezd-jih@ikoplzen.cz)



# BYTOVÝ DŮM 7

BYT 18 M 1:100



## LEGENDA

— STANDARDNÍ SOUČÁSTÍ DODÁVKY

- - - - - NENÍ SOUČÁSTÍ DODÁVKY  
(PŘÍP. NADSTANDARD )

Tabulka místností BYT 18					
18.01	CHODBA	15,3	KERAMICKÁ DLAŽBA	OMÍTKA	SDK PODHLED
18.02	POKOJ	9,8	LAMINÁTOVÁ PODLAHA	OMÍTKA	SDK PODHLED
18.03	LOŽNICE	12,6	LAMINÁTOVÁ PODLAHA	OMÍTKA	SDK PODHLED
18.04	OBÝVACÍ POKOJ + KK	29,2	LAMINÁTOVÁ PODLAHA	OMÍTKA	SDK PODHLED
18.05	KOMORA	2,9	KERAMICKÁ DLAŽBA	OMÍTKA	SDK PODHLED
18.06	WC	1,7	KERAMICKÁ DLAŽBA	KERAMICKÝ OBKLAD 1,6m	SDK PODHLED - I
18.07	KOUPELNA	6,1	KERAMICKÁ DLAŽBA	KERAMICKÝ OBKLAD 2m	SDK PODHLED - I
	CELKEM MÍSTNOSTI	77,6			
	PLOCHA KONSTRUKCÍ	1,8			
	CELKOVÁ PLOCHA BYTU	79,4			
18.08	TERASA	42,8	BETONOVÁ DLAŽBA		
	SKLEPNÍ KÓJE 16	11,8			