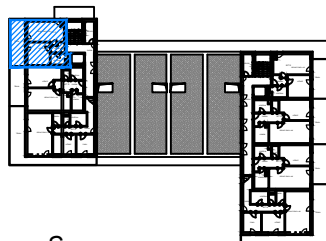
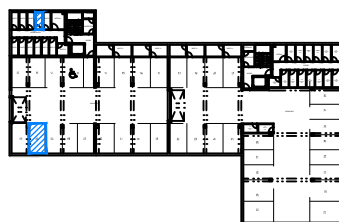
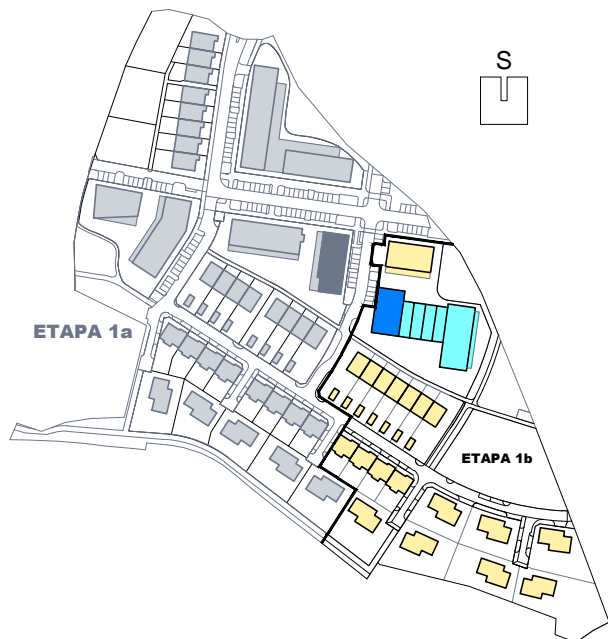


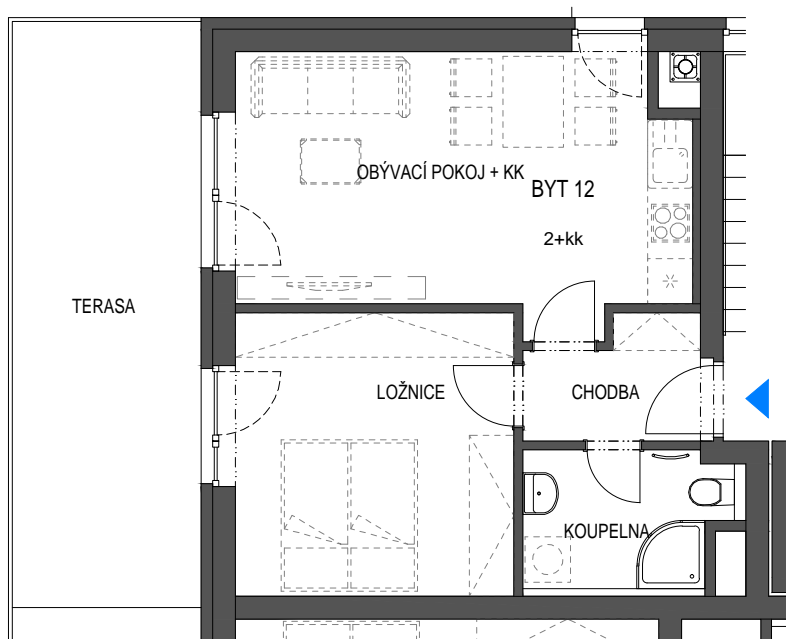
ÚJEZD-JIH

obytná lokalita Plzeň



BYTOVÝ DŮM BD7 BYT 2+kk BYT 12

PODLAŽÍ	2.N.P.
CHODBA	3,9 m ²
KOUPELNA	4,7 m ²
LOŽNICE	14,2 m ²
OBÝVACÍ POKOJ+KK	20,9 m ²
CELKEM MÍSTNOSTI	43,7 m ²
CELKEM KONSTRUKCE	1,6 m ²
CELKOVÁ PLOCHA BYTU	45,3 m ²
TERASA	19,4 m ²
SKLEPNÍ KÓJE 4	3,5 m ²
GARÁŽOVÉ STÁNÍ	č.02



LEGENDA

———— STANDARDNÍ SOUČÁSTÍ DODÁVKY

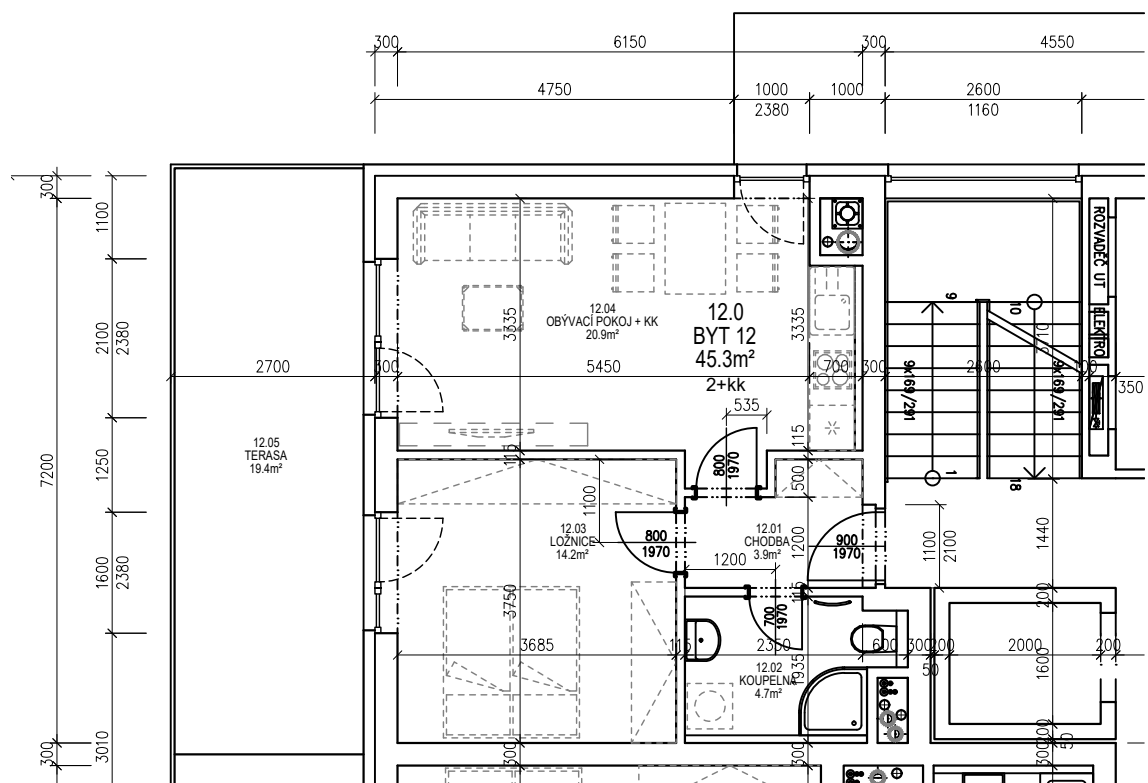
----- NENÍ SOUČÁSTÍ DODÁVKY
(PŘÍP. NADSTANDARD)

PLOCHA BYTU VYCHÁZÍ Z BUDOUCÍHO PROHLÁŠENÍ VLASTNÍKA A JEHO VKLADU DO KATASTRU NEMOVITOSTÍ. TVOŘÍ JI SOUČET PODLAHOVÝCH PLOCH MÍSTNOSTÍ BYTU, PLOCH VNITŘNÍCH NOSNÝCH KONSTRUKCÍ, PLOCH POD NENOSNÝMI SVISLÝMI KONSTRUKCEMI BYTU, PLOCHY INSTALAČNÍCH ŠACHET, KOMÍNŮ. DO PODLAHOVÉ PLOCHY SE NEZAPOČÍTÁVÁ PLOCHA BALKÓNŮ A TERAS .

VEŠKERÉ INFORMACE A ÚDAJE UVEDENÉ NA TÉTO STRÁNKĚ JSOU POUZE INFORMATIVNÍ POVAHY.

informace: www.ujezd-jih.cz
tel: 371 656 916, email: ujezd-jih@ikoplzen.cz





Tabulka místností BYT 12					
12.01	CHODBA	3,9	KERAMICKÁ DLAŽBA	OMÍTKA	SDK PODHLED
12.02	KOUPELNA	4,7	KERAMICKÁ DLAŽBA	KERAMICKÝ OBKLAD 2m	SDK PODHLED - I
12.03	LOŽNICE	14,2	KOBEREC	OMÍTKA	SDK PODHLED
12.04	OBÝVACÍ POKOJ + KK	20,9	LAMINÁTOVÁ PODLAHA	OMÍTKA	SDK PODHLED
	CELKEM MÍSTNOSTI	43,7			
	PLOCHA KONSTRUKCÍ	1,6			
	CELKOVÁ PLOCHA BYTU	45,3			
12.05	TERASA	19,4	BETONOVÁ DLAŽBA		
	SKLEPNÍ KÓJE 4	3,5			