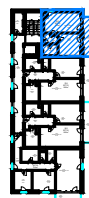
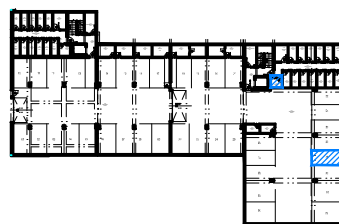
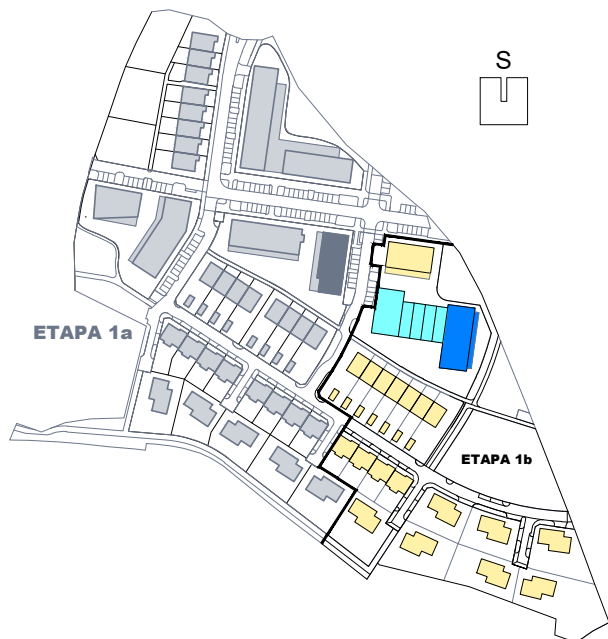


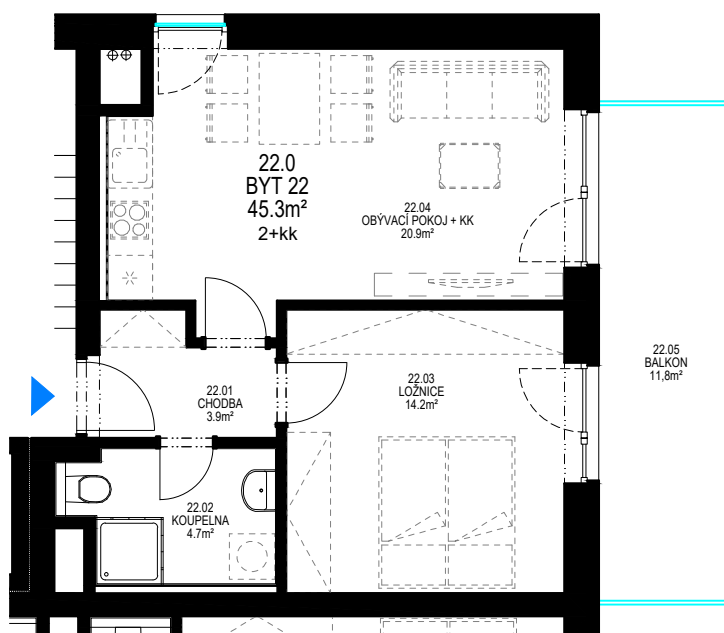
# ÚJEZD-JIH

obytná lokalita Plzeň



## BYTOVÝ DŮM BD7 BYT 2+kk BYT 22

PODLAŽÍ	3.N.P.
CHODBA	3,9 m <sup>2</sup>
KOUPELNA	4,7 m <sup>2</sup>
LOŽNICE	14,2 m <sup>2</sup>
OBÝVACÍ POKOJ+KK	20,9 m <sup>2</sup>
CELKEM MÍSTNOSTI	43,7 m <sup>2</sup>
CELKEM KONSTRUKCE	1,6 m <sup>2</sup>
CELKOVÁ PLOCHA BYTU	45,3 m <sup>2</sup>
BALKON	11,8 m <sup>2</sup>
SKLEPNÍ KÓJE 32	3,0 m <sup>2</sup>
GARÁŽOVÉ STÁNÍ	č.34



### LEGENDA

- STANDARDNÍ SOUČÁSTÍ DODÁVKY
- NENÍ SOUČÁSTÍ DODÁVKY (PŘÍP. NADSTANDARD)

PLOCHA BYTU VYCHÁZÍ Z BUDOUCÍHO PROHLÁŠENÍ VLASTNÍKA A JEHO VKLADU DO KATASTRU NEMOVITOSTÍ. TVOŘÍ JI SOUČET PODLAHOVÝCH PLOCH MÍSTNOSTÍ BYTU, PLOCH VNITŘNÍCH NOSNÝCH KONSTRUKCÍ, PLOCH POD NENOSNÝMI SVISLÝMI KONSTRUKCEMI BYTU, PLOCHY INSTALAČNÍCH ŠACHET, KOMÍNŮ. DO PODLAHOVÉ PLOCHY SE NEZAPOČÍTÁVÁ PLOCHA BALKÓNŮ A TERAS .

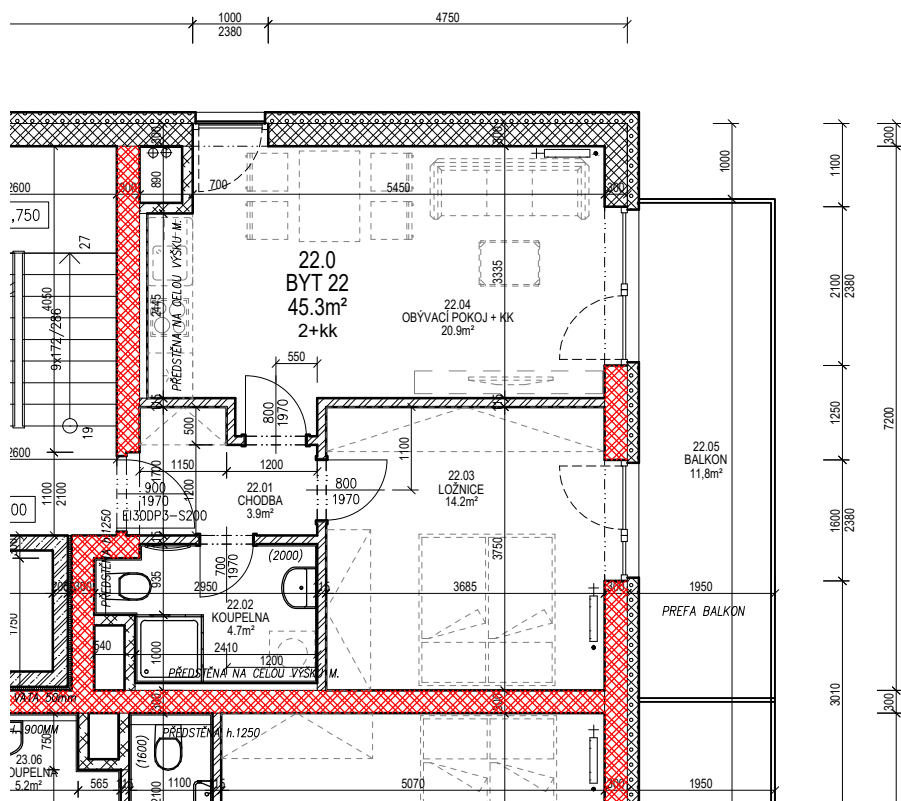
VEŠKERÉ INFORMACE A ÚDAJE UVEDENÉ NA TÉTO STRÁNKĚ JSOU POUZE INFORMATIVNÍ POVAHY.

informace: [www.ujezd-jih.cz](http://www.ujezd-jih.cz)  
tel: 371 656 916, email: [ujezd-jih@ikoplzen.cz](mailto:ujezd-jih@ikoplzen.cz)



# BYTOVÝ DŮM 7

## BYT 22 M 1:100



### LEGENDA

———— STANDARDNÍ SOUČÁSTÍ DODÁVKY

----- NENÍ SOUČÁSTÍ DODÁVKY  
(PŘÍP. NADSTANDARD)

Tabulka místností BYT 22					
22.01	CHODBA	3,9	KERAMICKÁ DLAŽBA	OMÍTKA	SDK PODHLED
22.02	KOUPELNA	4,7	KERAMICKÁ DLAŽBA	KERAMICKÝ OBKLAD 2m	SDK PODHLED – I
22.03	LOŽNICE	14,2	LAMINÁTOVÁ PODLAHA	OMÍTKA	SDK PODHLED
22.04	OBÝVACÍ POKOJ + KK	20,9	LAMINÁTOVÁ PODLAHA	OMÍTKA	SDK PODHLED
	CELKEM MÍSTNOSTI	43,7			
	PLOCHA KONSTRUKCÍ	1,6			
	CELKOVÁ PLOCHA BYTU	45,3			
22.05	BALKON	11,8	BETON		
	SKLEPNÍ KÓJE 32	3,0			