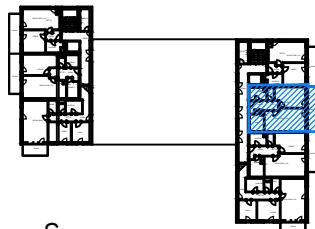
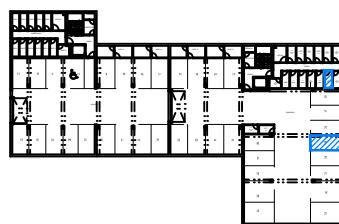
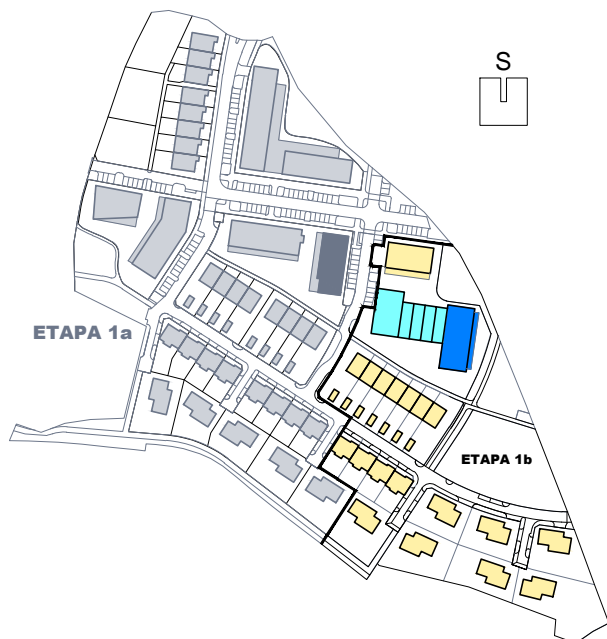


ÚJEZD-JIH

obytná lokalita Plzeň



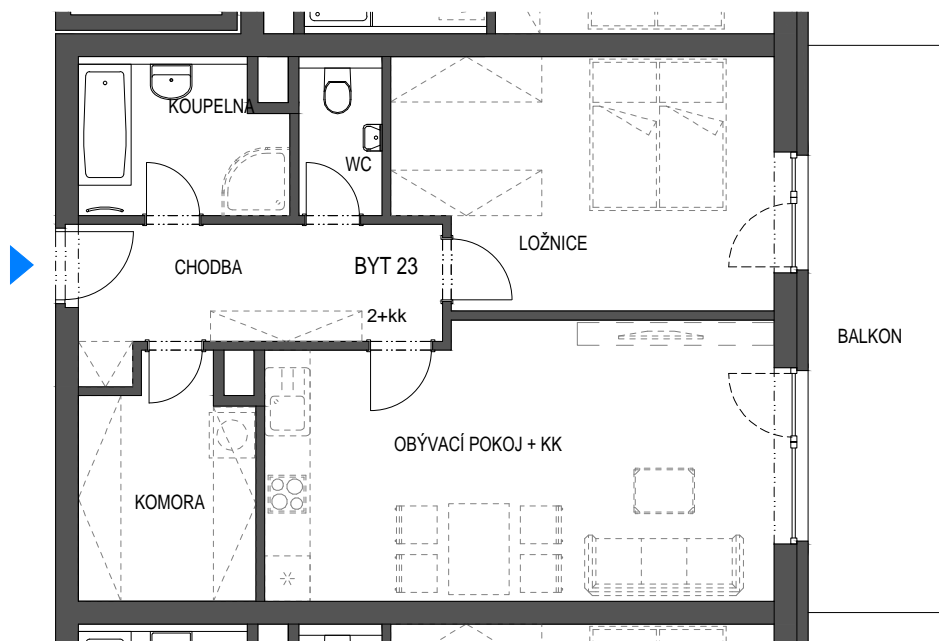
BYTOVÝ DŮM BD7 BYT 2+kk BYT 23

PODLAŽÍ 3.N.P.

| | |
|------------------|---------------------|
| CHODBA | 8,4 m ² |
| KOMORA | 6,9 m ² |
| OBÝVACÍ POKOJ+KK | 24,6 m ² |
| LOŽNICE | 16,4 m ² |
| WC | 2,1 m ² |
| KOUPELNA | 5,2 m ² |

| | |
|---------------------|---------------------|
| CELKEM MÍSTNOSTI | 63,6 m ² |
| CELKEM KONSTRUKCE | 2,6 m ² |
| CELKOVÁ PLOCHA BYTU | 66,2 m ² |

| | |
|-----------------|---------------------|
| BALKON | 13,5 m ² |
| SKLEPNÍ KÓJE 26 | 3,6 m ² |
| GARÁŽOVÉ STÁNÍ | č.35 |



LEGENDA

———— STANDARDNÍ SOUČÁSTÍ DODÁVKY

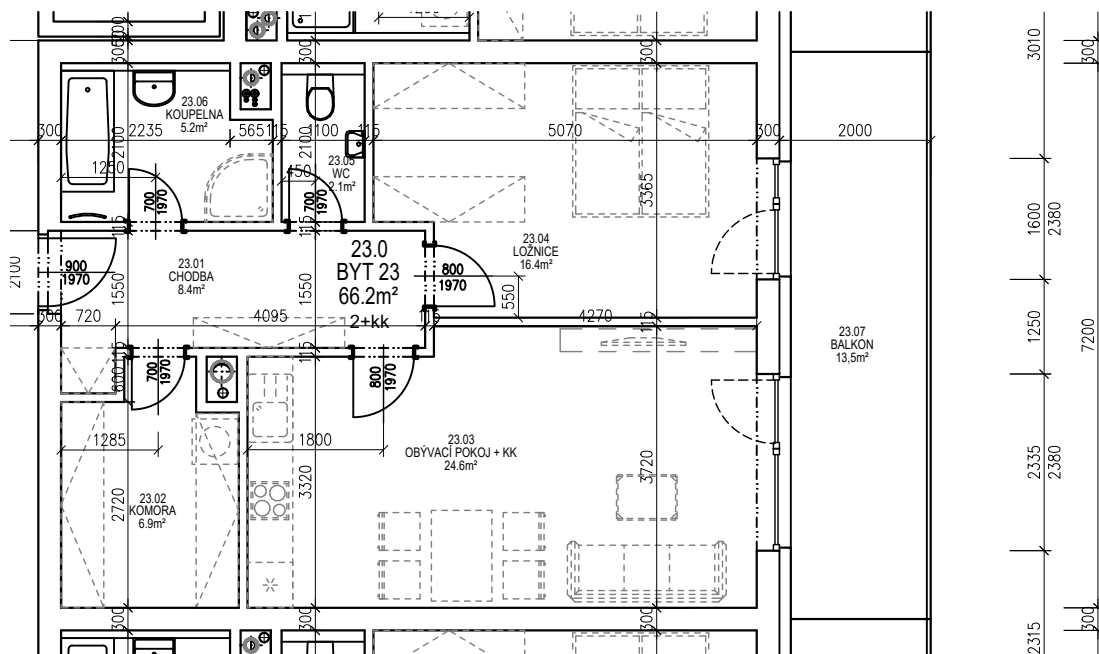
----- NENÍ SOUČÁSTÍ DODÁVKY
(PŘÍP. NADSTANDARD)

PLOCHA BYTU VYCHÁZÍ Z BUDOUCÍHO PROHLÁŠENÍ VLASTNÍKA A JEHO VKLADU DO KATASTRU NEMOVITOSTÍ. TVOŘÍ JI SOUČET PODLAHOVÝCH PLOCH MÍSTNOSTÍ BYTU, PLOCH VNITŘNÍCH NOSNÝCH KONSTRUKCÍ, PLOCH POD NENOSNÝMI SVISLÝMI KONSTRUKCEMI BYTU, PLOCHY INSTALAČNÍCH ŠACHET, KOMÍNŮ. DO PODLAHOVÉ PLOCHY SE NEZAPOČÍTÁVÁ PLOCHA BALKÓNŮ A TERAS .

VEŠKERÉ INFORMACE A ÚDAJE UVEDENÉ NA TÉTO STRÁNKĚ JSOU POUZE INFORMATIVNÍ POVAHY.

informace: www.ujezd-jih.cz
tel: 371 656 916, email: ujezd-jih@ikoplzen.cz





| Tabulka místností BYT 23 | | | | | |
|--------------------------|---------------------|------|--------------------|---------------------|-----------------|
| 23.01 | CHODBA | 8,4 | KERAMICKÁ DLAŽBA | OMÍTKA | SDK PODHLED |
| 23.02 | KOMORA | 6,9 | KERAMICKÁ DLAŽBA | OMÍTKA | SDK PODHLED |
| 23.03 | OBÝVACÍ POKOJ + KK | 24,6 | LAMINÁTOVÁ PODLAHA | OMÍTKA | SDK PODHLED |
| 23.04 | LOŽNICE | 16,4 | KOBEREC | OMÍTKA | SDK PODHLED |
| 23.05 | WC | 2,1 | KERAMICKÁ DLAŽBA | KERAMICKÝ OBKLAD 2m | SDK PODHLED - I |
| 23.06 | KOUPELNA | 5,2 | KERAMICKÁ DLAŽBA | KERAMICKÝ OBKLAD 2m | SDK PODHLED - I |
| | CELKEM MÍSTNOSTI | 63,6 | | | |
| | PLOCHA KONSTRUKCÍ | 2,6 | | | |
| | CELKOVÁ PLOCHA BYTU | 66,2 | | | |
| 23.07 | BALKON | 13,5 | BETON | | |
| | SKLEPNÍ KÓJE 26 | 3,6 | | | |