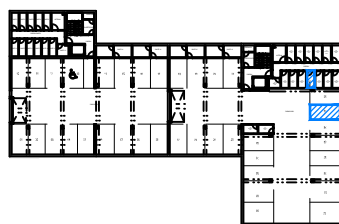
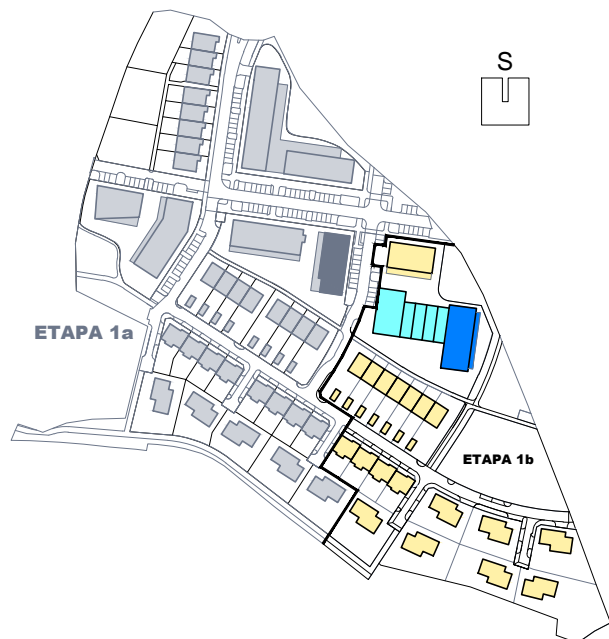


ÚJEZD-JIH

obytná lokalita Plzeň



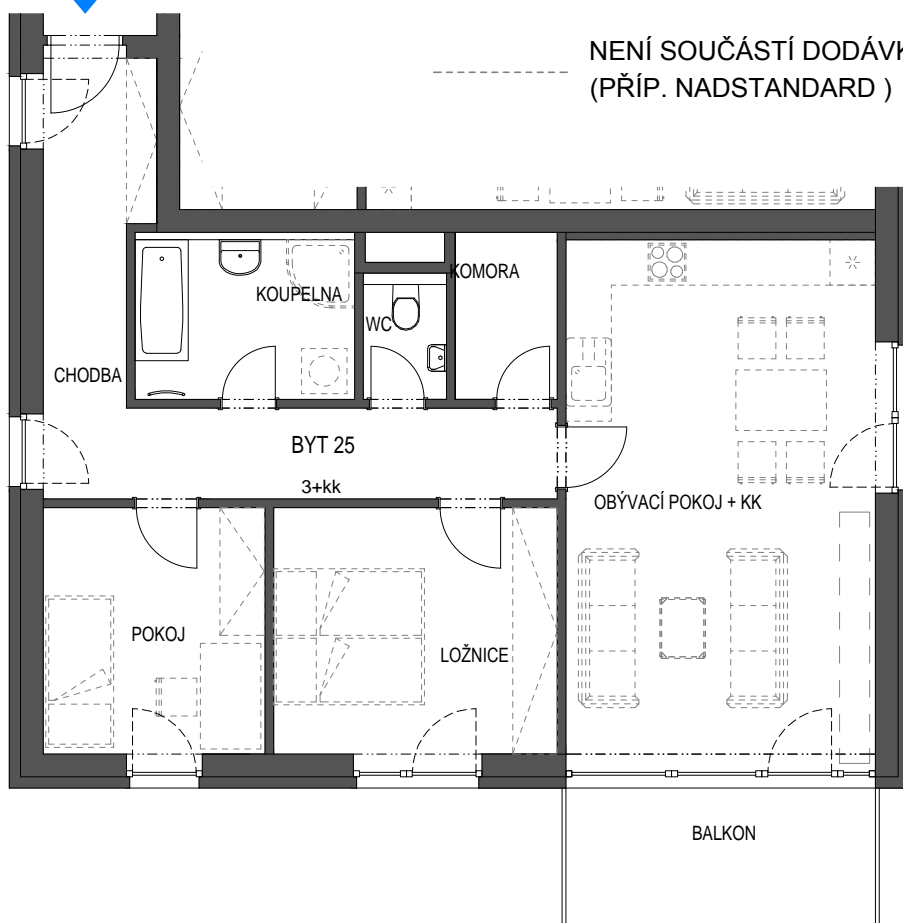
BYTOVÝ DŮM BD7 BYT 3+kk BYT 25

PODLAŽÍ	3.N.P.
CHODBA	15,3 m ²
POKOJ	9,8 m ²
LOŽNICE	12,6 m ²
OBÝVACÍ POKOJ+KK	29,2 m ²
KOMORA	2,9 m ²
WC	1,7 m ²
KOUPELNA	6,1 m ²
CELKEM MÍSTNOSTI	77,6 m ²
CELKEM KONSTRUKCE	1,8 m ²
CELKOVÁ PLOCHA BYTU	79,4 m ²
BALKON	7,4 m ²
SKLEPNÍ KÓJE 28	3,6 m ²
GARÁŽOVÉ STÁNÍ	č.37

LEGENDA

— STANDARDNÍ SOUČÁSTÍ DODÁVKY

- - - NENÍ SOUČÁSTÍ DODÁVKY
(PŘÍP. NADSTANDARD)

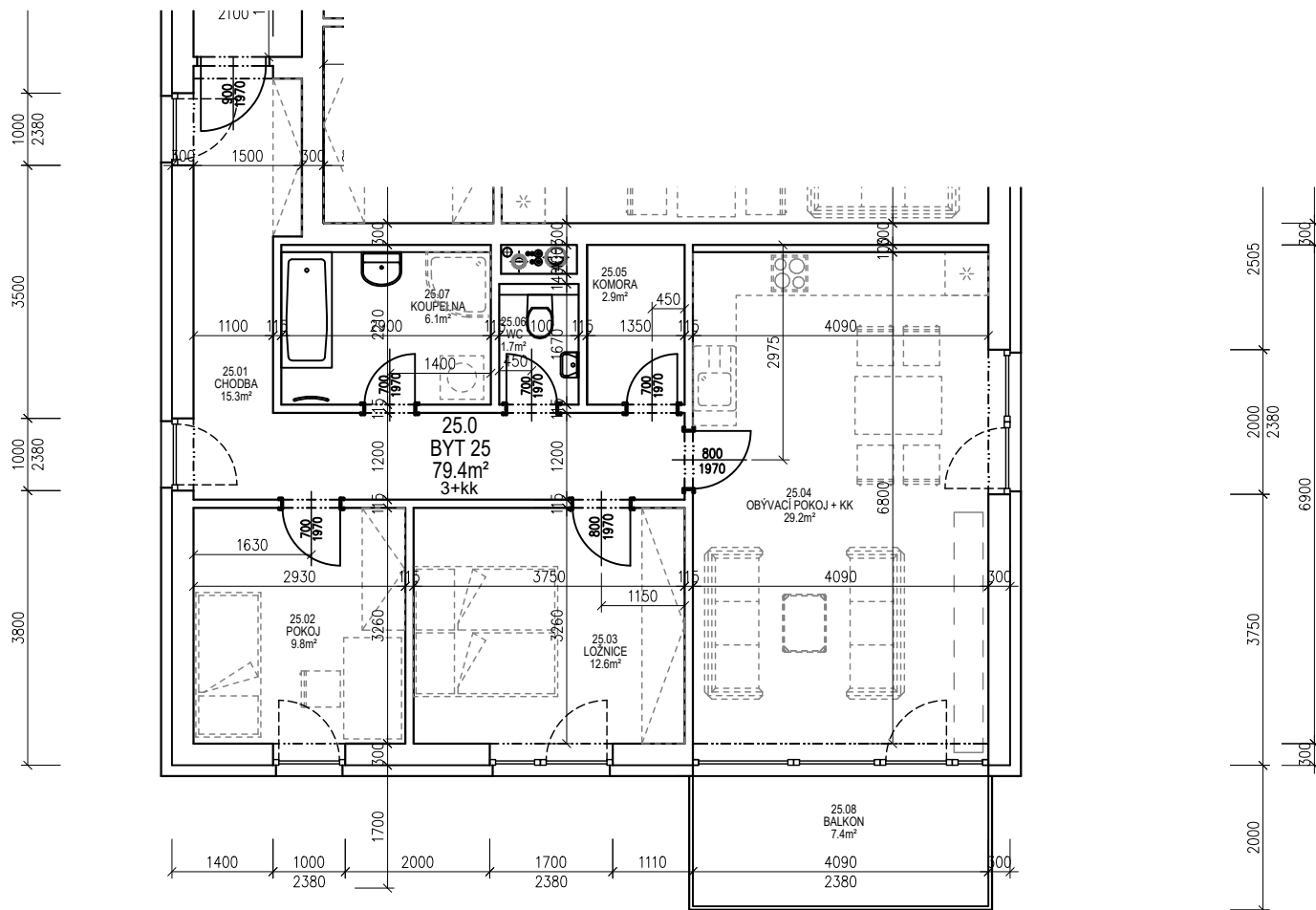


PLOCHA BYTU VYCHÁZÍ Z BUDOUCÍHO PROHLÁŠENÍ VLASTNÍKA A JEHO VKLADU DO KATASTRU NEMOVITOSTÍ. TVOŘÍ JI SOUČET PODLAHOVÝCH PLOCH MÍSTNOSTÍ BYTU, PLOCH VNITŘNÍCH NOSNÝCH KONSTRUKCÍ, PLOCH POD NENOSNÝMI SVISLÝMI KONSTRUKCEMI BYTU, PLOCHY INSTALAČNÍCH ŠACHET, KOMÍNŮ. DO PODLAHOVÉ PLOCHY SE NEZAPOČÍTÁVÁ PLOCHA BALKÓNŮ A TERAS .

VEŠKERÉ INFORMACE A ÚDAJE UVEDENÉ NA TÉTO STRÁNKĚ JSOU POUZE INFORMATIVNÍ POVAHY.

informace: www.ujezd-jih.cz
tel: 371 656 916, email: ujezd-jih@ikoplzen.cz





Tabulka místností BYT 25					
25.01	CHODBA	15,3	KERAMICKÁ DLAŽBA	OMÍTKA	SDK PODHLED
25.02	POKOJ	9,8	KOBEREC	OMÍTKA	SDK PODHLED
25.03	LOŽNICE	12,6	KOBEREC	OMÍTKA	SDK PODHLED
25.04	OBÝVACÍ POKOJ + KK	29,2	LAMINÁTOVÁ PODLAHA	OMÍTKA	SDK PODHLED
25.05	KOMORA	2,9	KERAMICKÁ DLAŽBA	OMÍTKA	SDK PODHLED
25.06	WC	1,7	KERAMICKÁ DLAŽBA	KERAMICKÝ OBKLAD 2m	SDK PODHLED – I
25.07	KOUPELNA	6,1	KERAMICKÁ DLAŽBA	KERAMICKÝ OBKLAD 2m	SDK PODHLED – I
	CELKEM MÍSTNOSTI	77,6			
	PLOCHA KONSTRUKCÍ	1,8			
	CELKOVÁ PLOCHA BYTU	79,4			
25.08	BALKON	7,4	BETON		
	SKLEPNÍ KÓJE 28	3,6			